

# Structures pour personnes handicapées en Rhône-Alpes

financées par l'Assurance Maladie

Ratios et indicateurs  
de gestion comparatifs

Comptes administratifs

Exercice 2007



## SOMMAIRE

### PREAMBULE ET METHODOLOGIE

<b>1 TAUX D'OCCUPATION</b>	<b>1</b>
<b>2 LES STRUCTURES POUR ADULTES HANDICAPES</b>	
21 Coûts régionaux par catégorie d'établissement et type de déficience	3
22 Coûts par catégorie d'établissement (départements 2007, région2006 et 2007, France 2006)	4
23 Répartition des coûts par type d'accueil et de population	6
24 Taux d'encadrement	11
<b>3 LES ETABLISSEMENTS POUR ENFANTS</b>	
31 Coûts régionaux par catégorie d'établissement et type de déficience	13
32 Coûts par catégorie d'établissement (départements 2007, région2006 et 2007, France 2006)	14
33 Répartition des coûts par type d'accueil et de population	15
34 Taux d'encadrement	20
<b>4 LES SERVICES POUR ENFANTS</b>	
41 Coûts régionaux par catégorie de service et type de déficience	26
42 Coûts par type de déficience (départements 2007, région2006 et 2007, France 2006)	27
43 Répartition des coûts	28
44 Taux d'encadrement	33

## PREAMBULE

En 2007, l'Assurance Maladie a financé 511 établissements et services accueillant des enfants et adultes handicapés en Rhône Alpes. Les données des 455 comptes administratifs transmis par les gestionnaires des structures ont été enregistrées dans l'application **PRISMES** (**PR**oduction d'**I**nformation **S**ynthétisée **ME**dico **S**ociale) et ont permis de déterminer les ratios présentés dans le présent document.

Cette deuxième édition relative aux indicateurs de coût des structures médico sociales pour personnes handicapées issus des comptes administratifs, confirme les tendances observées sur l'exercice 2006 précédent :

- Des coûts Rhône Alpes souvent très inférieurs aux coûts nationaux correspondants,
- Un taux d'occupation qui varie en fonction de la population prise en charge et du mode d'accueil de l'établissement,
- Un coût à la place cohérent au regard du type de structure et de la lourdeur du handicap pris en charge,
- Un coût de l'externat nettement inférieur au coût des établissements pratiquant les deux modes d'accueil internat / semi internat,
- Des frais de transport qui varient fortement en fonction de la déficience prise en charge et des modalités d'accueil.

Ces indicateurs qui donnent une photographie globale de la situation des structures par département ou pour la région constituent un premier niveau d'analyse financière et doivent contribuer à aider les décideurs dans leur choix leur permettant notamment de mieux situer les structures à vocation comparable.

## METHODOLOGIE

Structures concernées : établissements et services financés par l'Assurance Maladie prenant en charge des enfants et adultes handicapés. Sont prises en compte les structures ayant fonctionné en année pleine, avec proratisation des places qui ont reçu un financement en cours d'année. Sont donc exclues les créations d'établissements en cours d'année. Concernant les CAMSP, l'ensemble des dépenses sont prises en compte, qu'elles soient financées par l'Assurance Maladie ou par le Conseil Général. S'agissant des FAM, seul le budget relatif aux soins est retenu.

Exercice budgétaire et documents budgétaires : les différents ratios sont issus des données saisies à partir des groupes de dépenses figurant sur les comptes administratifs 2007 transmis par les gestionnaires des structures.

### Indicateurs retenus :

- Taux d'occupation =  $\text{nombre de journées réalisées} \times 100 / \text{nombre jours ouverture} \times \text{lits financés}$
- Coût à la place = montant des charges classe 6/places installées (moyenne, mini, maxi)
- Coût à la journée = montant des charges classe 6/journées réalisées
- Pourcentage des charges d'exploitation courante sur total des charges classe 6
- Pourcentage des charges de personnel sur total des charges classe 6
- Coût des transports et déplacements = compte 62 / place financée
- Coût des dépenses de personnel = groupe II / place financée
- Taux d'encadrement = ETP (total, soignant, socio éducatif) / lit ou place financée

Les indicateurs sont présentés par département, par catégorie d'établissement, par type de déficience et par type d'accueil.

En vue de procéder à une comparaison avec les ratios nationaux, les tableaux pages 4, 11, 12, 14, 20 à 25, 27, 33 présentent les coûts selon une répartition des catégories de structures identique à la publication nationale. Les résultats 2006 Rhône Alpes sont reportés pour mémoire.

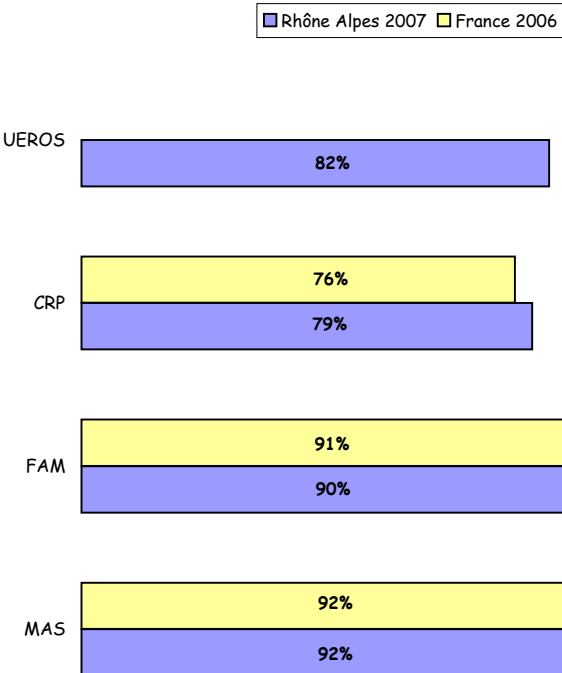
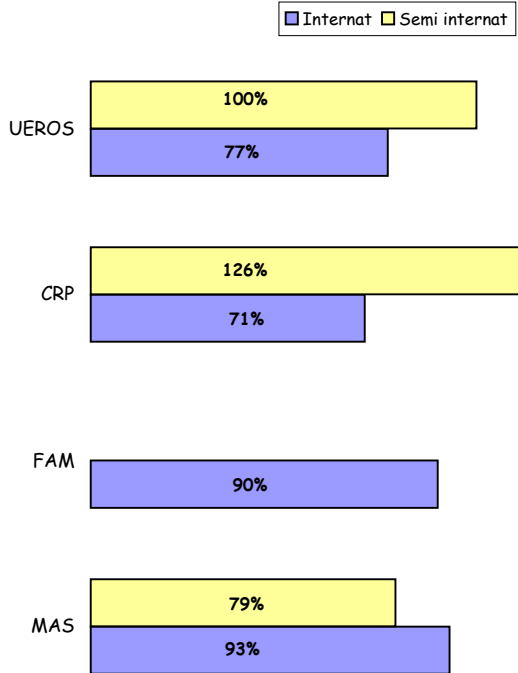
Néanmoins, la **différenciation par type de handicap** a aussi été possible lorsque la structure prend en charge une seule catégorie de déficience ou qu'elle présente des budgets séparés par population. C'est ainsi que des indicateurs propres aux structures pour autistes ou aux personnes handicapées vieillissantes ont pu être extraits. A contrario, faute de budget identifiable, les données concernant les places en section spécialisée sont traitées dans la catégorie multi clientèle.

Dans l'objectif de disposer d'**indicateurs spécifiques à l'externat**, ont pu être isolées les structures n'accueillant pas d'enfants en internat. Mais, si les deux types de mode d'accueil co-existent au sein de l'établissement, faute de budget identifiable, les données sont traitées dans la catégorie mixte.

# TAUX D'OCCUPATION REGIONAL

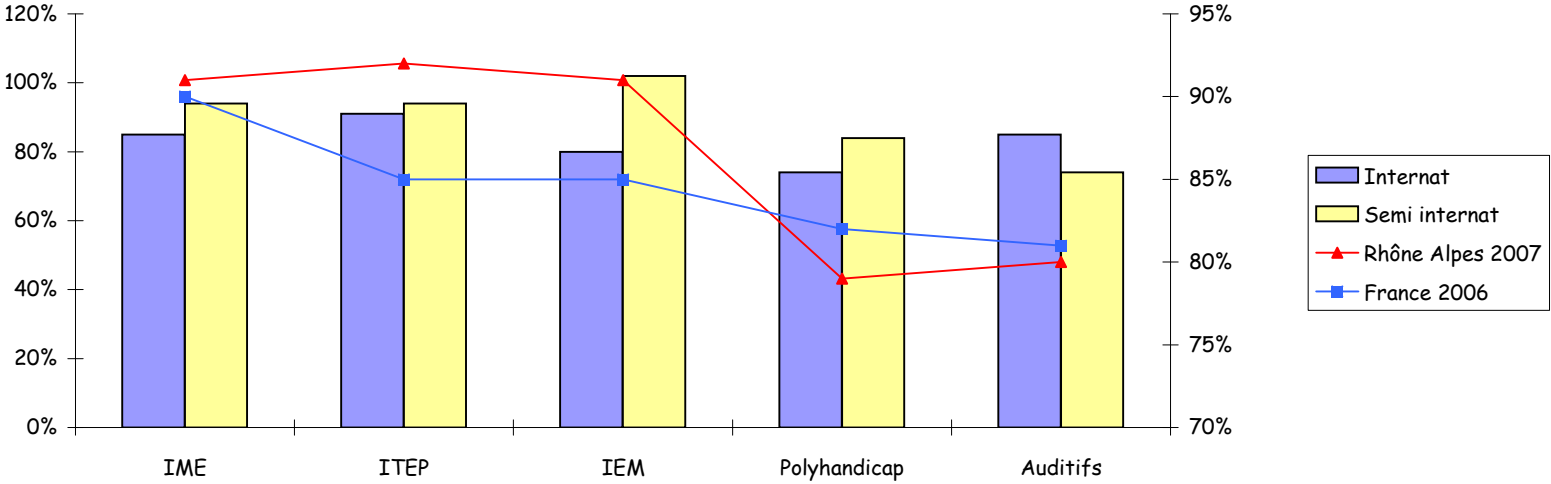
## Données Comptes Administratifs 2007

### Etablissements pour adultes handicapés



**Etablissements pour enfants inadaptés**

Taux d'occupation				
	Internat	Semi internat	Rhône Alpes 2007	France 2006
IME	85%	94%	91%	90%
ITEP	91%	94%	92%	85%
IEM	80%	102%	91%	85%
Polyhandicap	74%	84%	79%	82%
Auditifs	85%	74%	80%	81%



**COUTS REGIONAUX**  
**Données Comptes Administratifs 2007**

**ADULTES HANDICAPES**

Code Catégorie	Établissement	Nombre de budgets concernés	Nombre de places installées	Nombre de journées réalisées	Total Dépenses	Coût à la place (Dépenses)			Coût à la journée moyenne	Dont dépenses de personnel		Dépenses de personnel / place	Dont dépenses d'exploitation courante		Dépenses d'exploitation courante / place
						moyenne	mini	maxi		%	%				
255	MAS	35	1 616	539 694	111 928 963	69 263	55 545	106 020	207	82 067 558	73%	50 784	15 421 422	14%	9 543
437 (clientèle 437)	FAM artistes	6	149	47 152	3 010 694	20 206	18 730	21 651	64	2 816 421	94%	18 902	176 109	6%	1 182
437	FAM moteurs	6	222	73 106	5 149 048	23 194	18 549	29 172	70	4 455 066	87%	20 068	417 770	8%	1 882
437 (clientèle 500)	FAM polyhandicap	9	407	129 650	9 232 439	22 684	16 338	28 760	71	7 963 807	86%	19 567	582 970	6%	1 432
437	FAM PHV	5	135	47 825	2 202 840	16 317	8 368	20 048	46	1 922 439	87%	14 240	240 037	11%	1 778
437	autres FAM	28	878	284 768	18 700 224	21 299	7 717	56 774	66	15 855 298	85%	18 058	1 856 431	10%	2 114
446	SAMSAH	6	174		2 439 804	14 022	9 018	24 653		2 106 704	86%	12 107	186 738	8%	1 073
198 - 249	CRP	12	962	170 796	21 201 550	22 039	15 317	28 369	124	13 622 016	64%	14 160	3 159 720	15%	3 285
461	UEROS	3	32	6 210	1 076 064	33 627	27 132	36 691	173	826 966	77%	25 843	116 028	11%	3 626

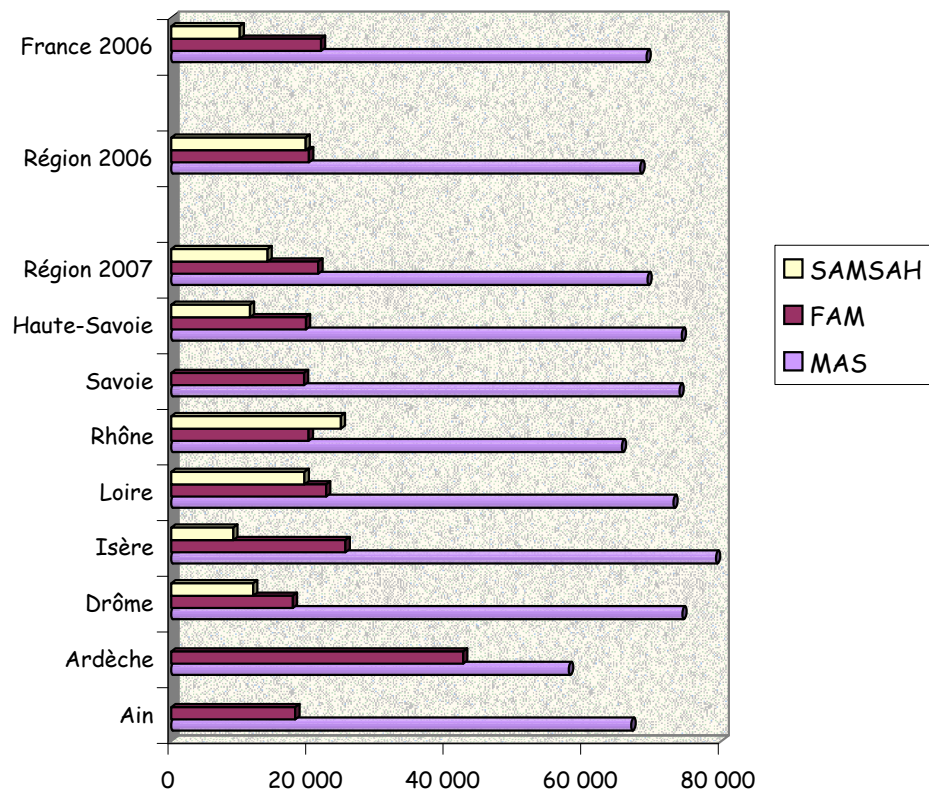
**COUTS MOYENS A LA PLACE EN € PAR CATEGORIE D'ETABLISSEMENT  
ET PAR DEPARTEMENT (DEPENSES / PLACES INSTALLEES)  
Données Comptes Administratifs 2007**

**ADULTES HANDICAPES**

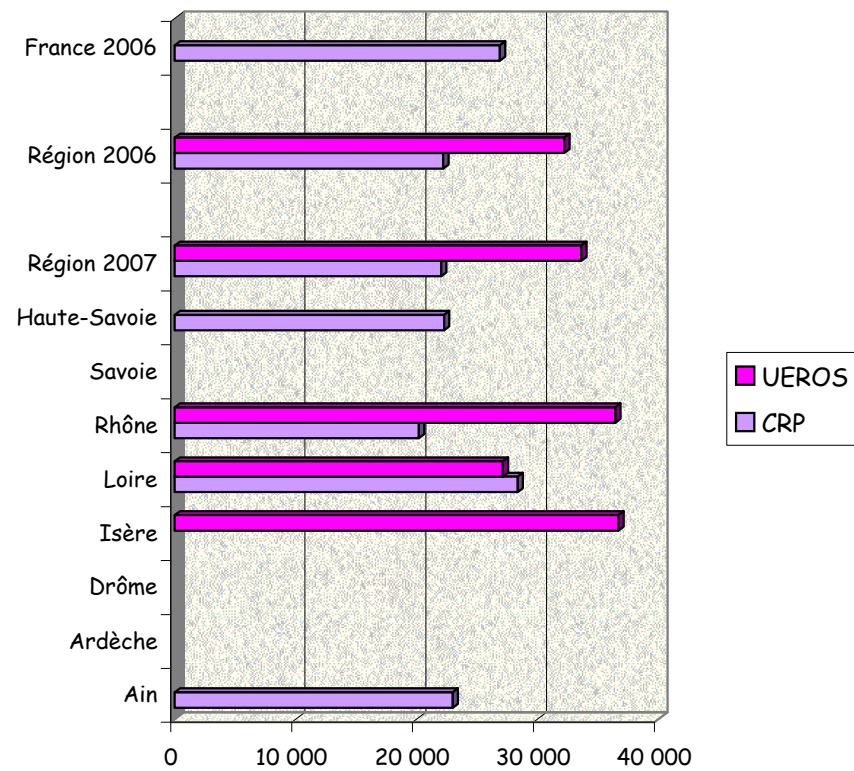
Département	MAS	FAM	SAMSAH	CRP	UROS
Ain	66 902	18 031		22 988	
Ardèche	57 824	42 442			
Drôme	74 321	17 674	11 913		
Isère	79 203	25 336	9 018		36 691
Loire	73 025	22 510	19 382	28 369	27 132
Rhône	65 522	19 987	24 653	20 194	36 446
Savoie	73 905	19 306			
Haute-Savoie	74 248	19 588	11 457	22 281	
<b>Région 2007</b>	<b>69 263</b>	<b>21 382</b>	<b>14 022</b>	<b>22 039</b>	<b>33 627</b>
<b>Région 2006</b>	<b>68 208</b>	<b>20 031</b>	<b>19 551</b>	<b>22 213</b>	<b>32 216</b>
<b>France 2006</b>	<b>69 127</b>	<b>21 792</b>	<b>9 963</b>	<b>26 903</b>	



**Coût à la place  
MAS - FAM - SAMSAH**



**Coût à la place  
CRP - UEROS**



**REPARTITION DES COÛTS par type d'accueil et de population (Adultes handicapés)**  
**Données Comptes Administratifs 2007**

<b>MAS</b>															
Département	Nombre de budgets concernés	Nombre de places installées	Nombre de journées	Dépenses	Coût à la place (Dépenses)	Coût à la journée (Dépenses)	Dont dépenses de personnel		Dépenses de personnel / place	Dont dépenses d'exploitation courante		Dépenses d'exploitation courante / place	Dont frais de transports, déplacements, missions		Frais de transports / place
							%	%		%	%				
Ain	3	151	50 272	10 102 167	66 902	201	7 428 771	74%	49 197	1 063 085	11%	7 040	13 599	0,1%	90
Ardèche	4	284	98 712	16 422 084	57 824	166	11 989 033	73%	42 215	2 409 039	15%	8 483	9 327	0,1%	33
Drôme	8	266	90 167	19 769 384	74 321	219	14 877 077	75%	55 929	2 477 757	13%	9 315	240 427	1,2%	904
Isère	3	128	42 896	10 138 031	79 203	236	7 258 176	72%	56 705	1 252 009	12%	9 781	48 891	0,5%	382
Loire	5	203	65 824	14 824 098	73 025	225	10 907 780	74%	53 733	1 876 105	13%	9 242	96 684	0,7%	476
Rhône	7	303	95 478	19 853 077	65 522	208	13 965 116	70%	46 089	3 610 592	18%	11 916	125 938	0,7%	416
Savoie	3	127	40 230	9 385 996	73 905	233	7 054 382	75%	55 546	1 178 490	13%	9 279	9 561	0,1%	75
Haute-Savoie	2	154	56 115	11 434 126	74 248	204	8 587 223	75%	55 761	1 554 345	14%	10 093	19 169	0,2%	124
<b>Région</b>	<b>35</b>	<b>1 616</b>	<b>539 694</b>	<b>111 928 963</b>	<b>69 263</b>	<b>207</b>	<b>82 067 558</b>	<b>73%</b>	<b>50 784</b>	<b>15 421 422</b>	<b>14%</b>	<b>9 543</b>	<b>563 596</b>	<b>0,5%</b>	<b>349</b>

Savoie : Dont 1 MAS autistes 80 409 €/lit

Hte Savoie : Dont 1 MAS autistes 106 020 €/lit

<b>FAM - Autistes</b>												
Département	Nombre de budgets concernés	Nombre de places installées	Nombre de journées	Dépenses	Coût à la place (Dépenses)	Coût à la journée (Dépenses)	Dont dépenses de personnel		Dépenses de personnel / place	Dont dépenses d'exploitation courante		Dépenses d'exploitation courante / place
							%	%				
Ain												
Ardèche	1	14	4 962	264 550	18 896	53	247 665	94%	17 690	16 246	6%	1 160
Drôme												
Isère	1	33	10 506	709 845	21 510	68	658 086	93%	19 942	46 059	6%	1 396
Loire												
Rhône	3	77	24 004	1 568 055	20 364	65	1 452 739	93%	18 867	106 707	7%	1 386
Savoie	1	25	7 680	468 244	18 730	61	457 931	98%	18 317	7 097	2%	284
Haute-Savoie												
<b>Région</b>	<b>6</b>	<b>149</b>	<b>47 152</b>	<b>3 010 694</b>	<b>20 206</b>	<b>64</b>	<b>2 816 421</b>	<b>94%</b>	<b>18 902</b>	<b>176 109</b>	<b>6%</b>	<b>1 182</b>

<b>FAM - Moteur</b>												
Département	Nombre de budgets concernés	Nombre de places installées	Nombre de journées	Dépenses	Coût à la place (Dépenses)	Coût à la journée (Dépenses)	Dont dépenses de personnel		Dépenses de personnel / place	Dont dépenses d'exploitation courante		Dépenses d'exploitation courante / place
							%	%				
Ain												
Ardèche												
Drôme												
Isère	2	98	35 120	2 242 716	22 885	64	1 928 769	86%	19 681	219 189	10%	2 237
Loire	1	32	9 109	756 183	23 631	83	586 002	77%	18 313	30 827	4%	963
Rhône	2	48	14 731	1 208 730	25 182	82	1 078 447	89%	22 468	105 289	9%	2 194
Savoie	1	44	14 146	941 419	21 396	67	861 848	92%	19 587	62 465	7%	1 420
Haute-Savoie												
<b>Région</b>	<b>6</b>	<b>222</b>	<b>73 106</b>	<b>5 149 048</b>	<b>23 194</b>	<b>70</b>	<b>4 455 066</b>	<b>87%</b>	<b>20 068</b>	<b>417 770</b>	<b>8%</b>	<b>1 882</b>

**FAM - Polyhandicap**

Département	Nombre de budgets concernés	Nombre de places installées	Nombre de journées	Dépenses	Coût à la place (Dépenses)	Coût à la journée (Dépenses)	Dont dépenses de personnel		Dépenses de personnel / place	Dont dépenses d'exploitation courante		Dépenses d'exploitation courante / place
							%	%				
Ain	1	40	11 603	653 521	16 338	56	577 699	88%	14 442	63 977	10%	1 599
Ardèche												
Drôme	1	80	26 612	1 608 452	20 106	60	1 008 037	63%	12 600	123 754	8%	1 547
Isère	1	45	14 098	1 291 598	28 702	92	1 101 727	85%	24 483	74 797	6%	1 662
Loire	3	108	35 512	2 563 303	23 734	72	2 399 252	94%	22 215	137 197	5%	1 270
Rhône												
Savoie												
Haute-Savoie	3	134	41 825	3 115 565	23 250	74	2 877 092	92%	21 471	183 245	6%	1 368
<b>Région</b>	<b>9</b>	<b>407</b>	<b>129 650</b>	<b>9 232 439</b>	<b>22 684</b>	<b>71</b>	<b>7 963 807</b>	<b>86%</b>	<b>19 567</b>	<b>582 970</b>	<b>6%</b>	<b>1 432</b>

**FAM - Personnes Handicapées Vieillissantes**

Département	Nombre de budgets concernés	Nombre de places installées	Nombre de journées	Dépenses	Coût à la place (Dépenses)	Coût à la journée (Dépenses)	Dont dépenses de personnel		Dépenses de personnel / place	Dont dépenses d'exploitation courante		Dépenses d'exploitation courante / place
							%	%				
Ain												
Ardèche												
Drôme							8					
Isère												
Loire	1	33	13 638	661 574	20 048	49	549 522	83%	16 652	112 052	17%	3 396
Rhône	2	51	16 861	944 104	18 512	56	858 945	91%	16 842	70 418	7%	1 381
Savoie												
Haute-Savoie	2	51	17 326	597 162	11 709	34	513 964	86%	10 078	57 567	10%	1 129
<b>Région</b>	<b>5</b>	<b>135</b>	<b>47 825</b>	<b>2 202 840</b>	<b>16 317</b>	<b>46</b>	<b>1 922 439</b>	<b>87%</b>	<b>14 240</b>	<b>240 037</b>	<b>11%</b>	<b>1 778</b>

<b>FAM - Autres</b>												
Département	Nombre de budgets concernés	Nombre de places installées	Nombre de journées	Dépenses	Coût à la place (Dépenses)	Coût à la journée (Dépenses)	Dont dépenses de personnel		Dépenses de personnel / place	Dont dépenses d'exploitation courante		Dépenses d'exploitation courante / place
							%	%				
Ain	4	164	54 697	3 024 790	18 444	55	2 634 046	87%	16 061	239 614	8%	1 461
Ardèche	1	23	7 994	1 305 792	56 774	163	1 055 432	81%	45 888	180 660	14%	7 855
Drôme	2	73	25 541	1 095 688	15 009	43	990 950	90%	13 575	94 788	9%	1 298
Isère	7	216	70 310	5 687 582	26 331	81	4 582 166	81%	21 214	663 865	12%	3 073
Loire	1	24	8 334	453 436	18 893	54	409 346	90%	17 056	44 090	10%	1 837
Rhône *	10	288	88 185	5 553 010	19 281	63	4 795 438	86%	16 651	478 900	9%	1 663
Savoie	2	58	18 425	1 042 161	17 968	57	917 026	88%	15 811	87 643	8%	1 511
Haute-Savoie	1	32	11 282	537 765	16 805	48	470 894	88%	14 715	66 871	12%	2 090
<b>Région</b>	<b>28</b>	<b>878</b>	<b>284 768</b>	<b>18 700 224</b>	<b>21 299</b>	<b>66</b>	<b>15 855 298</b>	<b>85%</b>	<b>18 058</b>	<b>1 856 431</b>	<b>10%</b>	<b>2 114</b>

Remarque : \* dont un centre d'accueil de jour pour traumatisés crâniens à 7717 € / place

<b>SAMSAH</b>													
Département	Nombre de budgets concernés	Nombre de places installées	Dépenses	Coût à la place (Dépenses)	Dont dépenses de personnel		Dépenses de personnel / place	Dont dépenses d'exploitation courante		Dépenses d'exploitation courante / place	Dont frais de transports, déplacements, missions		Frais de transports / place
					%	%		%					
Ain													
Ardèche													
Drôme	1	35	416 940	11 913	395 213	95%	11 292	21 727	5%	621	4 214	1,0%	120
Isère	1	52	468 956	9 018	376 635	80%	7 243	18 054	4%	347	7 818	1,7%	150
Loire	2	37	717 132	19 382	618 570	86%	16 718	48 558	7%	1 312	30 621	4,3%	828
Rhône	1	20	493 069	24 653	401 641	81%	20 082	82 708	17%	4 135	4 591	0,9%	230
Savoie													
Haute-Savoie	1	30	343 707	11 457	314 645	92%	10 488	15 691	5%	523	0	0,0%	0
<b>Région</b>	<b>6</b>	<b>174</b>	<b>2 439 804</b>	<b>14 022</b>	<b>2 106 704</b>	<b>86%</b>	<b>12 107</b>	<b>186 738</b>	<b>8%</b>	<b>1 073</b>	<b>47 244</b>	<b>1,9%</b>	<b>272</b>

<b>CRP</b>															
Département	Nombre de budgets concernés	Nombre de places installées	Nombre de journées	Dépenses	Coût à la place (Dépenses)	Coût à la journée (Dépenses)	Dont dépenses de personnel		Dépenses de personnel / place	Dont dépenses d'exploitation courante		Dépenses d'exploitation courante / place	Dont frais de transports, déplacements, missions		Frais de transports / place
								%			%			%	
Ain	2	140	24 162	3 218 372	22 988	133	2 144 132	67%	15 315	607 550	19%	4 340	12 004	0,4%	86
Ardèche															
Drôme															
Isère															
Loire	1	96	21 531	2 723 402	28 369	126	2 053 377	75%	21 389	363 341	13%	3 785	44 217	1,6%	461
Rhône	5	439	71 425	8 865 201	20 194	124	5 309 413	60%	12 094	1 135 426	13%	2 586	44 388	0,5%	101
Savoie															
Haute-Savoie	4	287	53 678	6 394 575	22 281	119	4 115 094	64%	14 338	1 053 403	16%	3 670	33 974	0,5%	118
<b>Région</b>	<b>12</b>	<b>962</b>	<b>170 796</b>	<b>21 201 550</b>	<b>22 039</b>	<b>124</b>	<b>13 622 016</b>	<b>64%</b>	<b>14 160</b>	<b>3 159 720</b>	<b>15%</b>	<b>3 285</b>	<b>134 583</b>	<b>0,6%</b>	<b>140</b>

<b>UEROS</b>															
Département	Nombre de budgets concernés	Nombre de places installées	Nombre de journées	Dépenses	Coût à la place (Dépenses)	Coût à la journée (Dépenses)	Dont dépenses de personnel		Dépenses de personnel / place	Dont dépenses d'exploitation courante		Dépenses d'exploitation courante / place	Dont frais de transports, déplacements, missions		Frais de transports / place
								%			%			%	
Ain															
Ardèche															
Drôme															
Isère	1	12	2 383	440 286	36 691	185	352 518	80%	29 377	27 120	6%	2 260	14 127	3,2%	1 177
Loire	1	10	1 996	271 315	27 132	136	224 686	83%	22 469	26 334	10%	2 633	2 568	0,9%	257
Rhône	1	10	1 831	364 463	36 446	199	249 762	69%	24 976	62 574	17%	6 257	2 580	0,7%	258
Savoie															
Haute-Savoie															
<b>Région</b>	<b>3</b>	<b>32</b>	<b>6 210</b>	<b>1 076 064</b>	<b>33 627</b>	<b>173</b>	<b>826 966</b>	<b>77%</b>	<b>25 843</b>	<b>116 028</b>	<b>11%</b>	<b>3 626</b>	<b>19 275</b>	<b>1,8%</b>	<b>602</b>

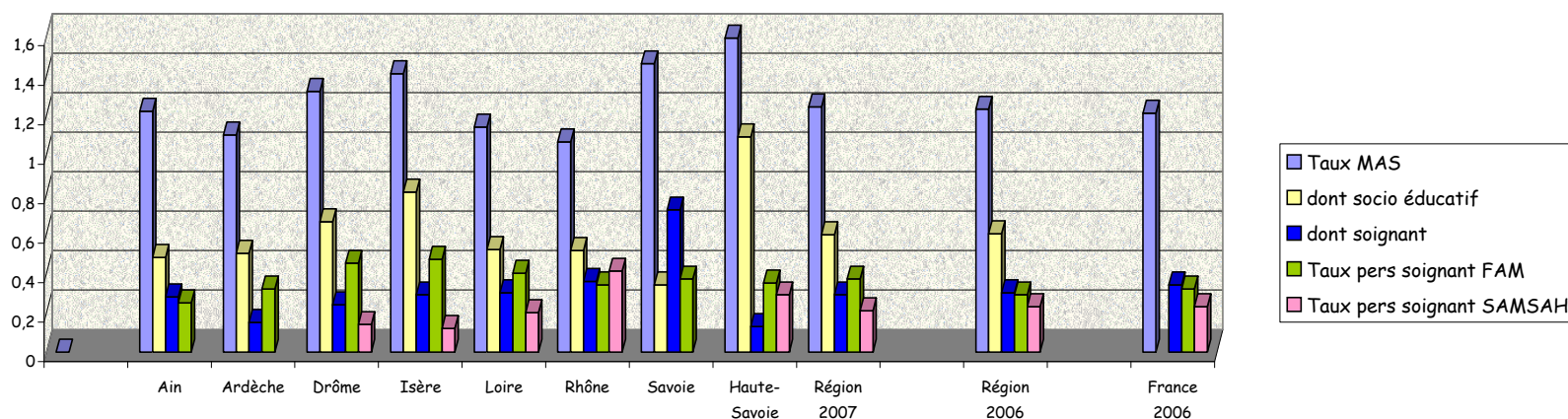
## TAUX D'ENCADREMENT PAR LIT ET PLACE FINANCEE selon le mode d'accueil ADULTES HANDICAPES

Données Comptes Administratifs 2007

<b>MAS</b>						
Département	Nombre de budgets concernés	Nombre de lits	Taux MAS	dont socio éducatif	dont soignant	Dépenses de personnel / place en €
Ain	3	151	1,22	0,48	0,28	49 197
Ardèche	4	284	1,10	0,50	0,15	42 215
Drôme	8	266	1,32	0,66	0,24	55 929
Isère	3	128	1,41	0,81	0,29	56 705
Loire	5	203	1,14	0,52	0,30	53 733
Rhône	7	303	1,06	0,51	0,36	46 089
Savoie	3	127	1,46	0,34	0,72	55 546
Haute-Savoie	2	154	1,59	1,09	0,13	55 761
<b>Région 2007</b>	<b>35</b>	<b>1 616</b>	<b>1,24</b>	<b>0,59</b>	<b>0,29</b>	<b>50 784</b>
<b>Région 2006</b>	<b>34</b>	<b>1 584</b>	<b>1,23</b>	<b>0,60</b>	<b>0,30</b>	<b>50 578</b>
<b>France 2006</b>	<b>440</b>		<b>1,21</b>		<b>0,34</b>	

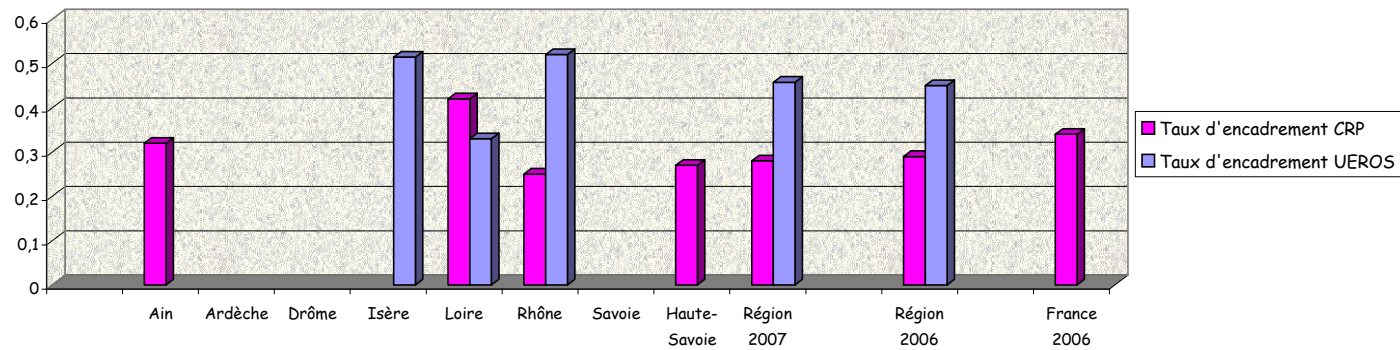
<b>FAM budget soins</b>				
Département	Nombre de budgets concernés	Nombre de lits	Taux pers soignant FAM	Dépenses de personnel / place en €
Ardèche	2	37	0,32	35 219
Drôme	3	153	0,45	13 065
Isère	11	392	0,47	21 099
Loire	6	197	0,40	20 021
Rhône	17	464	0,34	17 641
Savoie	4	127	0,37	17 613
Haute-Savoie	6	217	0,35	17 797
<b>Région 2007</b>	<b>54</b>	<b>1 791</b>	<b>0,37</b>	<b>18 433</b>
<b>Région 2006</b>	<b>51</b>	<b>1 703</b>	<b>0,29</b>	<b>17 336</b>
<b>France 2006</b>	<b>440</b>		<b>0,32</b>	

<b>SAMSAH budget soins</b>				
Département	Nombre de budgets concernés	Nombre de lits	Taux pers soignant SAMSAH	Dépenses de personnel / place en €
Ardèche				
Drôme	1	35	0,14	11 292
Isère	1	52	0,12	7 243
Loire	2	37	0,20	16 718
Rhône	1	20	0,41	20 082
Savoie				
Haute-Savoie	1	30	0,29	10 488
<b>Région 2007</b>	<b>6</b>	<b>174</b>	<b>0,21</b>	<b>12 107</b>
<b>Région 2006</b>	<b>3</b>	<b>62</b>	<b>0,23</b>	<b>15 836</b>
<b>France 2006</b>	<b>56</b>		<b>0,23</b>	



<b>CRP</b>				
Département	Nombre de budgets concernés	Nombre de lits	Taux d'encadrement CRP	Dépenses de personnel / place en €
Ain	2	140	0,32	15 315
Ardèche				
Drôme				
Isère				
Loire	1	96	0,42	21 389
Rhône	5	439	0,25	12 094
Savoie				
Haute-Savoie	4	287	0,27	14 338
<b>Région 2007</b>	<b>12</b>	<b>962</b>	<b>0,28</b>	<b>14 160</b>
<b>Région 2006</b>	<b>11</b>	<b>952</b>	<b>0,29</b>	<b>13 652</b>
<b>France 2006</b>	<b>82</b>		<b>0,34</b>	

<b>UEROS</b>				
Département	Nombre de budgets concernés	Nombre de lits	Taux d'encadrement UEROS	Dépenses de personnel / place en €
Ain				
Ardèche				
Drôme				
Isère	1	12	0,51	29 377
Loire	1	10	0,33	22 469
Rhône	1	10	0,52	24 976
Savoie				
Haute-Savoie				
<b>Région 2007</b>	<b>3</b>	<b>32</b>	<b>0,46</b>	<b>25 843</b>
<b>Région 2006</b>	<b>3</b>	<b>32</b>	<b>0,45</b>	<b>24 394</b>
<b>France 2006</b>				



Taux d'encadrement CRP et UEROS



**COUTS REGIONAUX**  
**Données Comptes Administratifs 2007**

**ETABLISSEMENTS ENFANCE INADAPTEE**

Code Catégorie	Établissement	Nombre de budgets concernés	Nombre de places installées	Nombre de journées réalisées	Total Dépenses	Coût à la place (Dépenses)			Coût à la journée moyenne	Dont dépenses de personnel		Dépenses de personnel / place	Dont dépenses d'exploitation courante		Dépenses d'exploitati on courante / place	Dont frais de transports, déplacements, missions		Frais de transports / place
						moyenne	mini	maxi		%	%		%	%				
186	ITEP externat	5	203	37 051	5 501 758	27 102	19 853	42 216	148	3 919 399	71%	19 307	726 591	13%	3 579	281 063	5,1%	1 385
186	ITEP internat et mixte	31	1 664	313 145	67 795 148	40 742	24 770	63 666	216	48 239 746	71%	28 990	7 491 851	11%	4 502	1 495 501	2,2%	899
183+184+185	IME externat	34	1 878	350 490	47 698 538	25 399	17 778	37 361	136	32 154 680	67%	17 122	8 120 802	17%	4 324	4 146 465	8,7%	2 208
183+184+185	IME pour déf. intellectuels et polyvalents	65	4 234	820 550	158 898 768	37 529	30 202	95 473	194	114 746 618	72%	27 101	20 096 664	13%	4 746	5 665 609	3,6%	1 338
183 (clientèle 437)	IME pour artistes	9	139	28 150	7 516 122	54 073	37 357	67 587	267	5 571 240	74%	40 081	1 008 233	13%	7 253	511 171	6,8%	3 677
192+193	IEM externat	5	158	27 358	7 539 903	47 721	29 598	87 211	276	4 818 790	64%	30 499	1 605 808	21%	10 163	1 030 630	13,7%	6 523
192+193	IEM pour déficients moteurs internat et mixte	8	581	110 954	41 911 833	72 137	43 620	55 707	378	28 655 604	68%	49 321	5 115 491	12%	8 805	2 134 486	5,1%	3 674
188+390	Etablissements pour polyhandicapés externat	7	159	27 428	7 143 739	44 929	17 614	54 754	260	4 552 184	64%	28 630	1 564 248	22%	9 838	1 078 413	15,1%	6 782
188	Etablissements pour polyhandicapés internat et mixte	13	449	92 680	33 261 571	74 079	48 897	99 935	359	22 137 249	67%	49 303	4 462 205	13%	9 938	1 851 852	5,6%	4 124
195	Etablissements pour déficients auditifs	5	392	58 663	13 400 852	34 186	14 436	61 769	228	9 707 578	72%	24 764	2 199 731	16%	5 612	1 251 943	9,3%	3 194

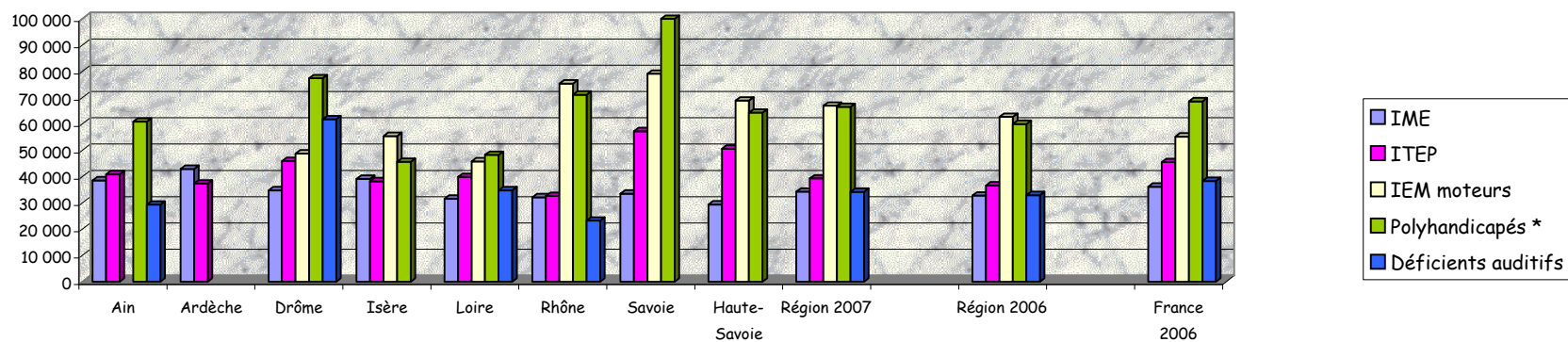
## COUTS MOYENS A LA PLACE EN € PAR CATEGORIE D'ETABLISSEMENT ET PAR DEPARTEMENT (DEPENSES / PLACES INSTALLEES)

Données Comptes Administratifs 2007

### ETABLISSEMENTS ENFANCE INADAPTEE

Département	IME	ITEP	IEM moteurs	Polyhandicapés *	Déficients auditifs
Ain	38 536	40 848		60 857	29 315
Ardèche	42 921	37 332			
Drôme	34 736	45 839	48 710	77 335	61 769
Isère	39 134	38 191	55 386	45 584	
Loire	31 524	39 857	45 745	48 214	34 773
Rhône	32 145	32 621	75 339	71 090	23 223
Savoie	33 496	57 226	79 052	99 935	
Haute-Savoie	29 366	50 583	68 873	64 292	
<b>Région 2007</b>	<b>34 253</b>	<b>39 259</b>	<b>66 917</b>	<b>66 456</b>	<b>34 186</b>
<b>Région 2006</b>	<b>32 759</b>	<b>36 614</b>	<b>62 654</b>	<b>60 012</b>	<b>32 884</b>
<b>France 2006</b>	<b>36 126</b>	<b>45 476</b>	<b>55 161</b>	<b>68 598</b>	<b>38 312</b>

\* Il s'agit ici uniquement des données des établissements spécifiques pour enfants polyhandicapés  
Les données concernant les places en section sont traitées avec la catégorie IME faute de budget identifiable.



**REPARTITION DES COUTS par type d'accueil et de population (Enfance inadaptée)**  
**Données Comptes Administratifs 2007**

<b>ITEP - Internat et mixte</b>															
Département	Nombre de budgets concernés	Nombre de places installées	Nombre de journées réalisées	Dépenses	Coût à la place (Dépenses)	Coût à la journée (Dépenses)	Dont dépenses de personnel		Dépenses de personnel / place	Dont dépenses d'exploitation courante		Dépenses d'exploitation courante / place	Dont frais de transports, déplacements, missions		Frais de transports / place
							%	%		%	%				
Ain	7	429	86 905	17 482 701	40 752	201	13 716 403	78%	31 973	1 658 006	9%	3 865	177 451	1%	414
Ardèche	2	105	17 500	3 919 878	37 332	224	2 962 332	76%	28 213	420 608	11%	4 006	40 125	1%	382
Drôme	3	123	26 578	5 978 123	48 603	225	4 372 309	73%	35 547	557 909	9%	4 536	61 676	1%	501
Isère	4	229	40 445	9 518 532	41 566	235	6 648 223	70%	29 032	838 701	9%	3 662	88 881	1%	388
Loire	4	189	28 726	7 533 044	39 857	262	5 215 726	69%	27 596	1 158 899	15%	6 132	270 391	4%	1 431
Rhône	8	439	85 055	15 303 779	34 861	180	10 390 369	68%	23 668	2 014 834	13%	4 590	660 728	4%	1 505
Savoie	1	71	13 078	4 063 030	57 226	311	2 044 473	50%	28 795	378 798	9%	5 335	91 832	2%	1 293
Haute-Savoie	2	79	14 858	3 996 061	50 583	269	2 889 911	72%	36 581	464 096	12%	5 875	104 417	3%	1 322
<b>Région</b>	<b>31</b>	<b>1 664</b>	<b>313 145</b>	<b>67 795 148</b>	<b>40 742</b>	<b>216</b>	<b>48 239 746</b>	<b>71%</b>	<b>28 990</b>	<b>7 491 851</b>	<b>11%</b>	<b>4 502</b>	<b>1 495 501</b>	<b>2%</b>	<b>899</b>

<b>ITEP - Externat</b>															
Département	Nombre de budgets concernés	Nombre de places installées	Nombre de journées réalisées	Dépenses	Coût à la place (Dépenses)	Coût à la journée (Dépenses)	Dont dépenses de personnel		Dépenses de personnel / place	Dont dépenses d'exploitation courante		Dépenses d'exploitation courante / place	Dont frais de transports, déplacements, missions		Frais de transports / place
							%	%		%	%				
Ain	1	30	5 745	1 266 482	42 216	220	912 673	72%	30 422	167 259	13%	5 575	82 517	7%	2 751
Ardèche															
Drôme	1	20	4 629	576 799	28 840	125	427 727	74%	21 386	59 458	10%	2 973	7 931	1%	397
Isère	2	76	13 465	2 129 791	28 024	158	1 475 441	69%	19 414	350 159	16%	4 607	184 889	9%	2 433
Loire															
Rhône	1	77	13 212	1 528 686	19 853	116	1 103 558	72%	14 332	149 715	10%	1 944	5 726	0%	74
Savoie															
Haute-Savoie															
<b>Région</b>	<b>5</b>	<b>203</b>	<b>37 051</b>	<b>5 501 758</b>	<b>27 102</b>	<b>148</b>	<b>3 919 399</b>	<b>71%</b>	<b>19 307</b>	<b>726 591</b>	<b>13%</b>	<b>3 579</b>	<b>281 063</b>	<b>5%</b>	<b>1 385</b>

**Remarque :** Il s'agit ici uniquement des données des établissements spécifiques ITEP  
 Les données concernant les places en section sont traitées avec la catégorie IME faute de budget identifiable.

**IME - Déficients intellectuels et multi clientèles (hors autistes) - Internat et mixte**

Département	Nombre de budgets concernés	Nombre de places installées	Nombre de journées réalisées	Dépenses	Coût à la place (Dépenses)	Coût à la journée (Dépenses)	Dont dépenses de personnel		Dépenses de personnel / place	Dont dépenses d'exploitation courante		Dépenses d'exploitation courante / place	Dont frais de transports, déplacements, missions		Frais de transports / place
							%	%		%	%				
Ain	6	473	90 493	18 127 282	38 324	200	13 053 484	72%	27 597	2 055 468	11%	4 346	312 470	2%	661
Ardèche	2	141	32 395	6 961 991	49 376	215	4 924 981	71%	34 929	1 062 852	15%	7 538	362 460	5%	2 571
Drôme	7	448	89 923	15 586 791	34 792	173	11 854 759	76%	26 462	2 297 980	15%	5 129	693 114	4%	1 547
Isère	12	789	145 958	33 684 461	42 693	231	24 705 577	73%	31 313	4 201 808	12%	5 325	1 169 813	3%	1 483
Loire	12	611	106 729	22 369 521	36 611	210	15 888 124	71%	26 003	2 888 805	13%	4 728	1 027 051	5%	1 681
Rhône	13	868	181 560	32 261 202	37 167	178	22 244 391	69%	25 627	3 875 594	12%	4 465	1 266 091	4%	1 459
Savoie	6	400	74 032	13 449 720	33 624	182	9 902 735	74%	24 757	1 545 733	11%	3 864	414 171	3%	1 035
Haute-Savoie	7	504	99 460	16 457 800	32 654	165	12 172 567	74%	24 152	2 168 424	13%	4 302	420 439	3%	834
<b>Région</b>	<b>65</b>	<b>4 234</b>	<b>820 550</b>	<b>158 898 768</b>	<b>37 529</b>	<b>194</b>	<b>114 746 618</b>	<b>72%</b>	<b>27 101</b>	<b>20 096 664</b>	<b>13%</b>	<b>4 746</b>	<b>5 665 609</b>	<b>4%</b>	<b>1 338</b>

**IME - Externat**

Département	Nombre de budgets concernés	Nombre de places installées	Nombre de journées réalisées	Dépenses	Coût à la place (Dépenses)	Coût à la journée (Dépenses)	Dont dépenses de personnel		Dépenses de personnel / place	Dont dépenses d'exploitation courante		Dépenses d'exploitation courante / place	Dont frais de transports, déplacements, missions		Frais de transports / place
							%	%		%	%				
Ain															
Ardèche	2	70	15 365	2 094 258	29 918	136	1 486 317	71%	21 233	465 548	22%	6 651	309 435	15%	4 421
Drôme	1	40	8 390	1 128 747	28 219	135	857 540	76%	21 439	191 992	17%	4 800	69 590	6%	1 740
Isère	7	425	82 879	12 961 065	30 497	156	8 724 317	67%	20 528	2 277 398	18%	5 359	1 261 954	10%	2 969
Loire	11	438	73 025	10 502 259	23 978	144	6 823 226	65%	15 578	1 603 570	15%	3 661	776 929	7%	1 774
Rhône	8	612	114 832	14 062 617	22 978	122	9 671 387	69%	15 803	2 645 594	19%	4 323	1 382 563	10%	2 259
Savoie	1	13	2 589	384 262	29 559	148	194 608	51%	14 970	76 043	20%	5 849	37 778	10%	2 906
Haute-Savoie	4	280	53 410	6 565 330	23 448	123	4 397 285	67%	15 705	860 657	13%	3 074	308 216	5%	1 101
<b>Région</b>	<b>34</b>	<b>1 878</b>	<b>350 490</b>	<b>47 698 538</b>	<b>25 399</b>	<b>136</b>	<b>32 154 680</b>	<b>67%</b>	<b>17 122</b>	<b>8 120 802</b>	<b>17%</b>	<b>4 324</b>	<b>4 146 465</b>	<b>9%</b>	<b>2 208</b>

<b>IME - Autistes</b>															
Département	Nombre de budgets concernés	Nombre de places installées	Nombre de journées réalisées	Dépenses	Coût à la place (Dépenses)	Coût à la journée (Dépenses)	Dont dépenses de personnel		Dépenses de personnel / place	Dont dépenses d'exploitation courante		Dépenses d'exploitation courante / place	Dont frais de transports, déplacements, missions		Frais de transports / place
							%	%		%	%				
Ain	1	12	2 304	562 639	46 887	244	394 536	70%	32 878	101 301	18%	8 442	68 852	12%	5 738
Ardèche															
Drôme	2	18	3 159	860 691	47 816	272	720 502	84%	40 028	72 920	8%	4 051	2 513	0%	140
Isère	2	42	9 442	2 507 268	59 697	266	1 912 650	76%	45 539	277 544	11%	6 608	114 847	5%	2 734
Loire	2	25	4 596	985 190	39 408	214	626 164	64%	25 047	264 245	27%	10 570	197 219	20%	7 889
Rhône	2	42	8 649	2 600 334	61 913	301	1 917 388	74%	45 652	292 223	11%	6 958	127 740	5%	3 041
Savoie															
Haute-Savoie															
<b>Région</b>	<b>9</b>	<b>139</b>	<b>28 150</b>	<b>7 516 122</b>	<b>54 073</b>	<b>267</b>	<b>5 571 240</b>	<b>74%</b>	<b>40 081</b>	<b>1 008 233</b>	<b>13%</b>	<b>7 253</b>	<b>511 171</b>	<b>7%</b>	<b>3 677</b>

Remarque : Il s'agit ici uniquement des données des établissements spécifiques pour enfants autistes.

Les données concernant les places en section sont traitées avec la catégorie IME ou ITEP faute de budget identifiable.

<b>IME - Déficients auditifs</b>															
Département	Nombre de budgets concernés	Nombre de places installées	Nombre de journées réalisées	Dépenses	Coût à la place (Dépenses)	Coût à la journée (Dépenses)	Dont dépenses de personnel		Dépenses de personnel / place	Dont dépenses d'exploitation courante		Dépenses d'exploitation courante / place	Dont frais de transports, déplacements, missions		Frais de transports / place
							%	%		%	%				
Ain	1	95	13 410	2 784 947	29 315	208	2 118 631	76%	22 301	403 083	0,14	4 243	222 503	8%	2 342
Ardèche															
Drôme	1	74	13 888	4 570 894	61 769	329	3 232 130	71%	43 677	744 913	0,16	10 066	310 517	7%	4 196
Isère															
Loire	1	75	10 411	2 607 970	34 773	251	2 020 402	77%	26 939	358 803	0,14	4 784	204 757	8%	2 730
Rhône	2	148	20 954	3 437 041	23 223	164	2 336 415	68%	15 787	692 932	0,20	4 682	514 166	15%	3 474
Savoie															
Haute-Savoie															
<b>Région</b>	<b>5</b>	<b>392</b>	<b>58 663</b>	<b>13 400 852</b>	<b>34 186</b>	<b>228</b>	<b>9 707 578</b>	<b>72%</b>	<b>24 764</b>	<b>2 199 731</b>	<b>0,16</b>	<b>5 612</b>	<b>1 251 943</b>	<b>9%</b>	<b>3 194</b>

<b>Polyhandicapés - Internat et mixte</b>															
Département	Nombre de budgets concernés	Nombre de places installées	Nombre de journées réalisées	Dépenses	Coût à la place (Dépenses)	Coût à la journée (Dépenses)	Dont dépenses de personnel		Dépenses de personnel / place	Dont dépenses d'exploitation courante		Dépenses d'exploitation courante / place	Dont frais de transports, déplacements, missions		Frais de transports / place
							%	%		%	%				
Ain	1	36	6 300	2 400 411	66 678	381	1 450 080	60%	40 280	413 099	17%	11 475	265 389	11%	7 372
Ardèche															
Drôme	3	105	28 541	8 662 104	82 496	303	6 970 692	80%	66 388	1 013 962	12%	9 657	161 202	2%	1 535
Isère	1	40	7 047	2 192 853	54 821	311	1 600 470	73%	40 012	338 817	15%	8 470	221 789	10%	5 545
Loire	1	6	1 149	436 795	72 799	380	385 096	88%	64 183	27 573	6%	4 596	2 123	0%	354
Rhône	3	124	22 261	9 271 345	74 769	416	4 962 314	54%	40 019	1 328 936	14%	10 717	668 494	7%	5 391
Savoie	1	40	8 224	3 997 412	99 935	486	2 249 859	56%	56 246	398 386	10%	9 960	231 119	6%	5 778
Haute-Savoie	3	98	19 158	6 300 651	64 292	329	4 518 738	72%	46 110	941 432	15%	9 606	301 736	5%	3 079
<b>Région</b>	<b>13</b>	<b>449</b>	<b>92 680</b>	<b>33 261 571</b>	<b>74 079</b>	<b>359</b>	<b>22 137 249</b>	<b>67%</b>	<b>49 303</b>	<b>4 462 205</b>	<b>13%</b>	<b>9 938</b>	<b>1 851 852</b>	<b>6%</b>	<b>4 124</b>

<b>Polyhandicapés - Externat</b>															
Département	Nombre de budgets concernés	Nombre de places installées	Nombre de journées réalisées	Dépenses	Coût à la place (Dépenses)	Coût à la journée (Dépenses)	Dont dépenses de personnel		Dépenses de personnel / place	Dont dépenses d'exploitation courante		Dépenses d'exploitation courante / place	Dont frais de transports, déplacements, missions		Frais de transports / place
							%	%		%	%				
Ain	1	13	2 053	581 562	44 736	283	436 235	75%	33 557	56 107	10%	4 316	963	0%	74
Ardèche															
Drôme	1	24	4 357	1 314 107	54 754	302	916 376	70%	38 182	296 067	23%	12 336	188 111	14%	7 838
Isère	1	45	7 657	1 681 757	37 372	220	1 106 827	66%	24 596	367 986	22%	8 177	245 694	15%	5 460
Loire	3	57	9 563	2 600 677	45 626	272	1 490 276	57%	26 145	630 072	24%	11 054	503 935	19%	8 841
Rhône	1	20	3 798	965 636	48 282	254	602 470	62%	30 124	214 016	22%	10 701	139 710	14%	6 986
Savoie															
Haute-Savoie															
<b>Région</b>	<b>7</b>	<b>159</b>	<b>27 428</b>	<b>7 143 739</b>	<b>44 929</b>	<b>260</b>	<b>4 552 184</b>	<b>64%</b>	<b>28 630</b>	<b>1 564 248</b>	<b>22%</b>	<b>9 838</b>	<b>1 078 413</b>	<b>15%</b>	<b>6 782</b>

**Remarque :** Il s'agit ici uniquement des données des établissements spécifiques pour enfants polyhandicapés.  
Les données concernant les places en section sont traitées avec la catégorie IME faute de budget identifiable.

### IEM - Moteurs Internat et mixte

Département	Nombre de budgets concernés	Nombre de places installées	Nombre de journées réalisées	Dépenses	Coût à la place (Dépenses)	Coût à la journée (Dépenses)	Dont dépenses de personnel		Dépenses de personnel / place	Dont dépenses d'exploitation courante		Dépenses d'exploitation courante / place	Dont frais de transports, déplacements, missions		Frais de transports / place
							%			%					
Ain															
Ardèche															
Drôme															
Isère	1	88	18 031	5 412 762	61 509	300	3 636 428	67%	41 323	491 343	9%	5 583	132 206	2%	1 502
Loire *	1	11	2 425	325 580	29 598	134	261 806	80%	23 801	14 239	4%	1 294	135	0%	12
Rhône	4	336	62 999	25 313 914	75 339	402	16 300 575	64%	48 514	3 293 215	13%	9 801	1 360 164	5%	4 048
Savoie	1	79	13 184	6 245 101	79 052	474	4 887 082	78%	61 862	767 820	12%	9 719	365 772	6%	4 630
Haute-Savoie	1	67	14 315	4 614 476	68 873	322	3 569 713	77%	53 279	548 874	12%	8 192	276 209	6%	4 123
<b>Région</b>	<b>8</b>	<b>581</b>	<b>110 954</b>	<b>41 911 833</b>	<b>72 137</b>	<b>378</b>	<b>28 655 604</b>	<b>68%</b>	<b>49 321</b>	<b>5 115 491</b>	<b>12%</b>	<b>8 805</b>	<b>2 134 486</b>	<b>5%</b>	<b>3 674</b>

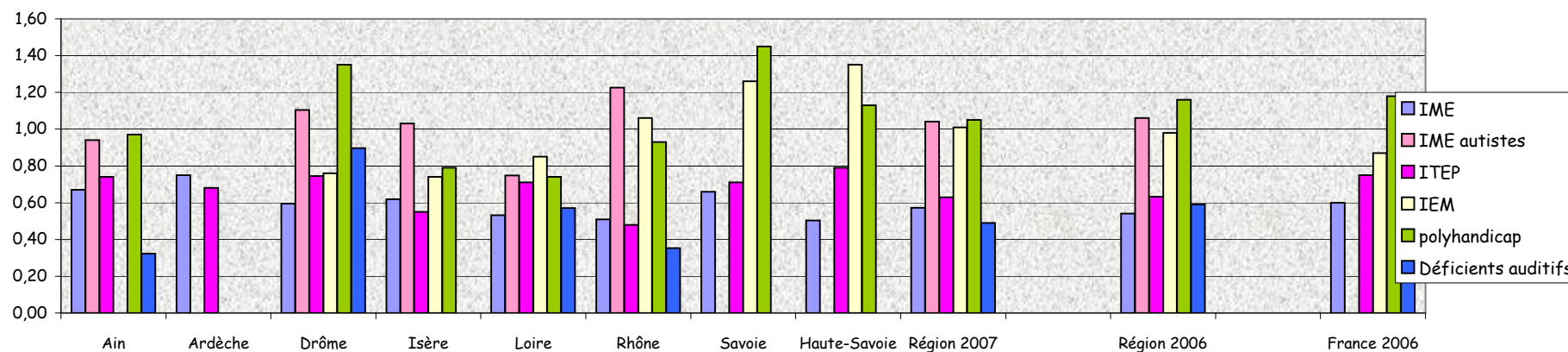
Remarque : Il s'agit d'un IEM de la Loire qui accueille uniquement la nuit des enfants pris en charge en journée par d'autres structures

### IEM - Moteurs Externat

Département	Nombre de budgets concernés	Nombre de places installées	Nombre de journées réalisées	Dépenses	Coût à la place (Dépenses)	Coût à la journée (Dépenses)	Dont dépenses de personnel		Dépenses de personnel / place	Dont dépenses d'exploitation courante		Dépenses d'exploitation courante / place	Dont frais de transports, déplacements, missions		Frais de transports / place
							%			%					
Ain															
Ardèche															
Drôme	2	19	3 074	925 481	48 710	301	610 987	66%	32 157	234 170	25%	12 325	182 363	20%	9 598
Isère	1	64	10 483	3 005 949	46 968	287	1 910 255	64%	29 848	610 631	20%	9 541	400 606	13%	6 259
Loire	2	75	13 801	3 608 473	48 113	261	2 297 548	64%	30 634	761 007	21%	10 147	447 661	12%	5 969
Rhône															
Savoie															
Haute-Savoie															
<b>Région</b>	<b>5</b>	<b>158</b>	<b>27 358</b>	<b>7 539 903</b>	<b>47 721</b>	<b>276</b>	<b>4 818 790</b>	<b>64%</b>	<b>30 499</b>	<b>1 605 808</b>	<b>21%</b>	<b>10 163</b>	<b>1 030 630</b>	<b>14%</b>	<b>6 523</b>

**TAUX D'ENCADREMENT PAR LIT ET PLACE FINANCEE**  
selon le mode d'accueil  
**ETABLISSEMENTS POUR ENFANCE INADAPTEE**  
Données Comptes Administratifs 2007

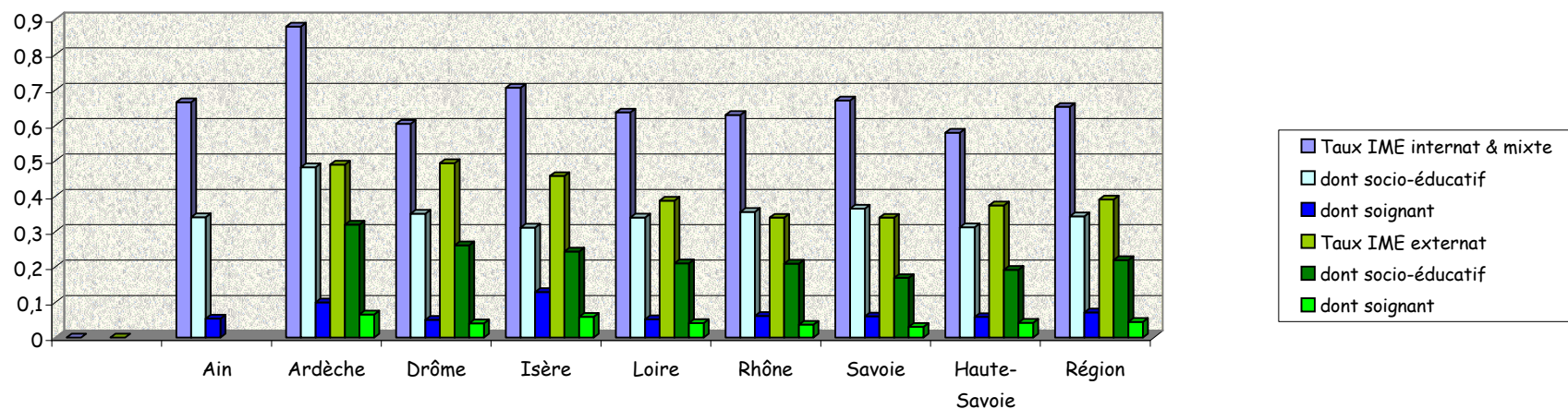
Département	IME	IME artistes	ITEP	IEM	polyhandicap	Déficients auditifs
Ain	0,67	0,94	0,74		0,97	0,32
Ardèche	0,75		0,68			
Drôme	0,60	1,10	0,75	0,76	1,35	0,90
Isère	0,62	1,03	0,55	0,74	0,79	
Loire	0,53	0,75	0,71	0,85	0,74	0,57
Rhône	0,51	1,23	0,48	1,06	0,93	0,35
Savoie	0,66		0,71	1,26	1,45	
Haute-Savoie	0,50		0,79	1,35	1,13	
<b>Région 2007</b>	<b>0,57</b>	<b>1,04</b>	<b>0,63</b>	<b>1,01</b>	<b>1,05</b>	<b>0,49</b>
<b>Région 2006</b>	<b>0,54</b>	<b>1,06</b>	<b>0,63</b>	<b>0,98</b>	<b>1,16</b>	<b>0,59</b>
<b>France 2006</b>	<b>0,60</b>		<b>0,75</b>	<b>0,87</b>	<b>1,18</b>	<b>0,60</b>





IME - Déf. Intellect. et multi clientèles - Internat et mixte							IME externat						Taux d'encadrement IME
Département	Nombre de budgets concernés	Nombre de lits	Taux IME internat & mixte	dont socio-éducatif	dont soignant	Dépenses de personnel / place en €	Nombre de budgets concernés	Nombre de lits	Taux IME externat	dont socio-éducatif	dont soignant	Dépenses de personnel / place en €	
			Taux d'encadrement en ETP						Taux d'encadrement en ETP				
Ain	6	473	0,67	0,34	0,05	27 597							0,67
Ardèche	2	141	0,88	0,48	0,10	34 929	2	70	0,49	0,32	0,07	21 233	0,75
Drôme	7	448	0,60	0,35	0,05	26 462	1	40	0,49	0,26	0,04	21 439	0,60
Isère	12	789	0,71	0,31	0,13	31 313	7	425	0,46	0,24	0,06	20 528	0,62
Loire	12	611	0,64	0,34	0,05	26 003	11	438	0,39	0,21	0,04	15 578	0,53
Rhône	13	868	0,63	0,36	0,06	25 627	8	612	0,34	0,21	0,04	15 803	0,51
Savoie	6	400	0,67	0,36	0,06	24 757	1	13	0,34	0,17	0,03	14 970	0,66
Haute-Savoie	7	504	0,58	0,31	0,06	24 152	4	280	0,37	0,19	0,04	15 705	0,50
<b>Région</b>	<b>65</b>	<b>4 234</b>	<b>0,65</b>	<b>0,34</b>	<b>0,07</b>	<b>27 101</b>	<b>34</b>	<b>1 878</b>	<b>0,39</b>	<b>0,22</b>	<b>0,04</b>	<b>17 122</b>	<b>0,57</b>

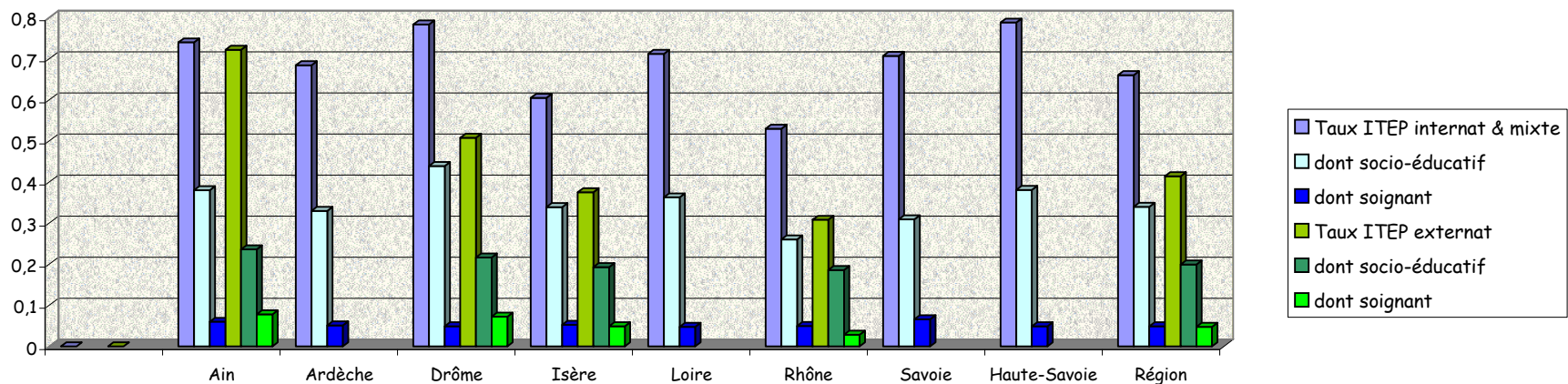
France 2006	0,60
-------------	------



ITEP Internat et mixte						ITEP externat						Taux d'encadrement ITEP	
Département	Nombre de budgets concernés	Nombre de lits	Taux ITEP internat & mixte	dont socio-éducatif	dont soignant	Dépenses de personnel / place en €	Nombre de budgets concernés	Nombre de lits	Taux ITEP externat	dont socio-éducatif	dont soignant		Dépenses de personnel / place en €
			Taux d'encadrement en ETP						Taux d'encadrement en ETP				
Ain	7	429	0,74	0,38	0,06	31 973	1	30	0,72	0,24	0,08	30 422	0,74
Ardèche	2	105	0,68	0,33	0,05	28 213							0,68
Drôme	3	123	0,78	0,44	0,05	35 547	1	20	0,51	0,22	0,07	21 386	0,75
Isère	4	229	0,60	0,34	0,05	29 032	2	76	0,38	0,19	0,05	19 414	0,55
Loire	4	189	0,71	0,36	0,05	27 596							0,71
Rhône	8	439	0,53	0,26	0,05	23 668	1	77	0,31	0,19	0,03	14 332	0,48
Savoie	1	71	0,71	0,31	0,07	28 795							0,71
Haute-Savoie	2	79	0,79	0,38	0,05	36 581							0,79
<b>Région</b>	<b>31</b>	<b>1 664</b>	<b>0,66</b>	<b>0,34</b>	<b>0,05</b>	<b>28 990</b>	<b>5</b>	<b>203</b>	<b>0,41</b>	<b>0,20</b>	<b>0,05</b>	<b>19 307</b>	<b>0,63</b>

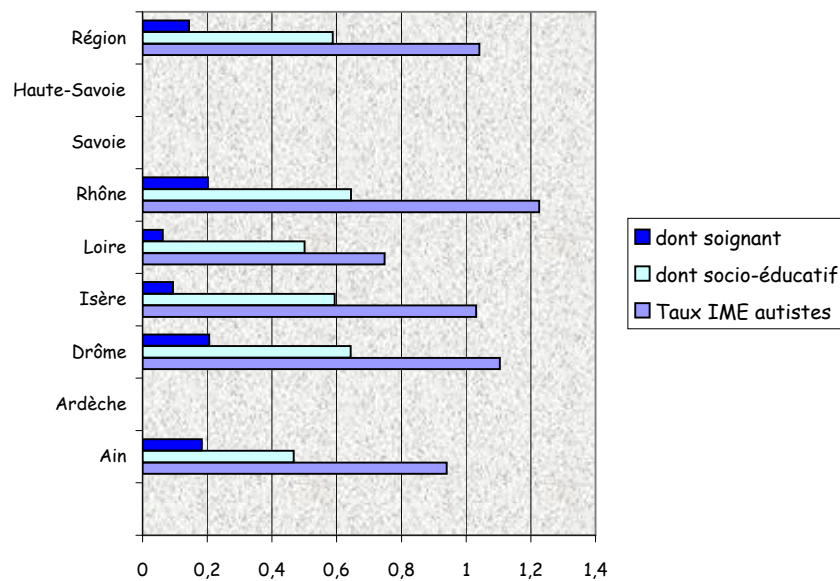
  

France 2006	0,75
-------------	------



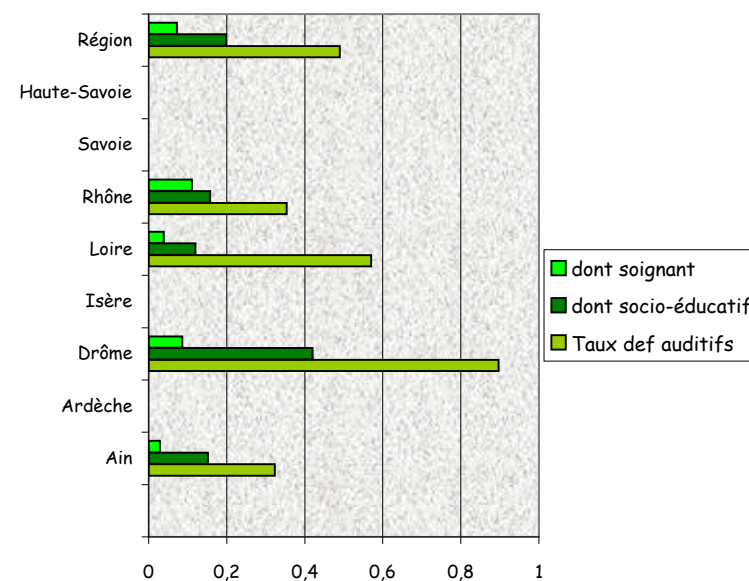
<b>IME Artistes</b>						
Département	Nombre de budgets concernés	Nombre de lits	Taux IME artistes	dont socio-éducatif	dont soignant	Dépenses de personnel / place en €
Ain	1	12	0,94	0,47	0,18	32 878
Ardèche						
Drôme	2	18	1,10	0,64	0,21	40 028
Isère	2	42	1,03	0,59	0,09	45 539
Loire	2	25	0,75	0,50	0,06	25 047
Rhône	2	42	1,23	0,64	0,20	45 652
Savoie						
Haute-Savoie						
<b>Région</b>	<b>9</b>	<b>139</b>	<b>1,04</b>	<b>0,59</b>	<b>0,14</b>	<b>40 081</b>

France 2006



<b>Déficients Auditifs</b>					
Nombre de budgets concernés	Nombre de lits	Taux def auditifs	dont socio-éducatif	dont soignant	Dépenses de personnel / place en €
1	95	0,32	0,15	0,03	22 301
1	74	0,90	0,42	0,09	43 677
1	75	0,57	0,12	0,04	26 939
2	148	0,35	0,16	0,11	15 787
<b>5</b>	<b>392</b>	<b>0,49</b>	<b>0,20</b>	<b>0,07</b>	<b>24 764</b>

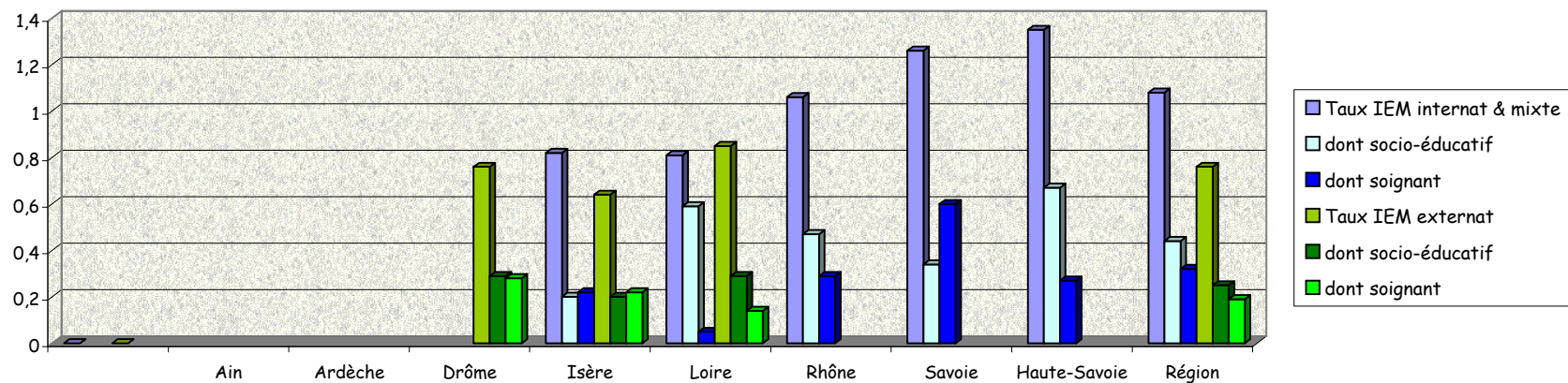
0,60 0,09



<i>IEM Internat et mixte</i>							<i>IEM externe</i>						
Département	Nombre de budgets concernés	Nombre de lits	Taux IEM internat & mixte	dont socio-éducatif	dont soignant	Dépenses de personnel / place en €	Nombre de budgets concernés	Nombre de lits	Taux IEM externe	dont socio-éducatif	dont soignant	Dépenses de personnel / place en €	Taux d'encadrement IEM
			Taux d'encadrement en ETP						Taux d'encadrement en ETP				
Ain													
Ardèche													
Drôme							2	19	0,76	0,29	0,28	32 157	0,76
Isère	1	88	0,82	0,20	0,22	41 323	1	64	0,64	0,20	0,22	29 848	0,74
Loire	1	11	0,81	0,59	0,05	23 801	2	75	0,85	0,29	0,14	30 634	0,85
Rhône	4	336	1,06	0,47	0,29	48 514							1,06
Savoie	1	79	1,26	0,34	0,60	61 862							1,26
Haute-Savoie	1	67	1,35	0,67	0,27	53 279							1,35
<b>Région</b>	<b>8</b>	<b>581</b>	<b>1,08</b>	<b>0,44</b>	<b>0,32</b>	<b>49 321</b>	<b>5</b>	<b>158</b>	<b>0,76</b>	<b>0,25</b>	<b>0,19</b>	<b>30 499</b>	<b>1,01</b>

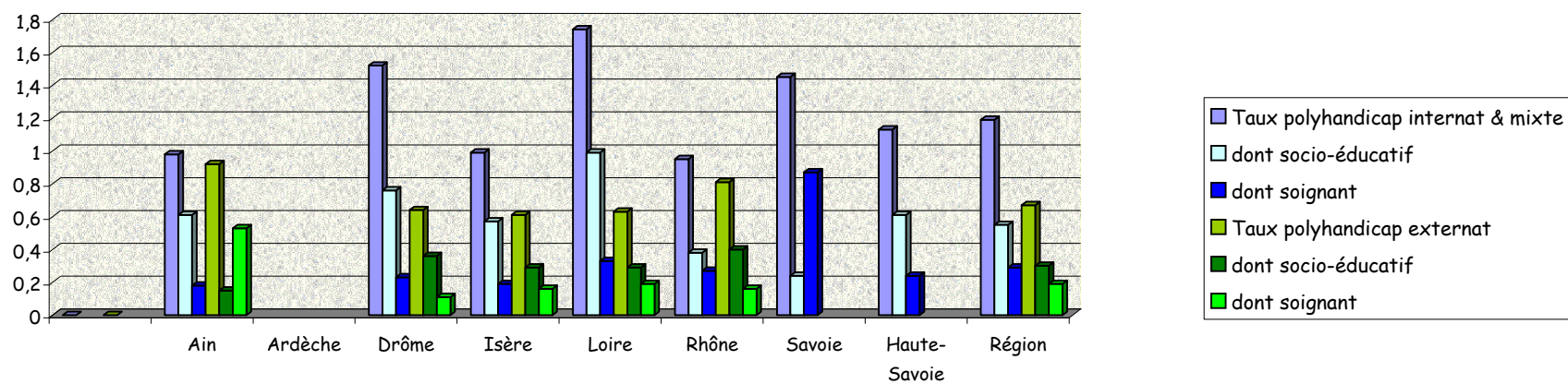
  

<b>France 2006</b>	<b>0,87</b>
--------------------	-------------



Polyhandicap Internat et mixte							Polyhandicap externat						Taux d'encadrement polyhandicap
Département	Nombre de budgets concernés	Nombre de lits	Taux polyhandicap internat & mixte	dont socio-éducatif	dont soignant	Dépenses de personnel / place en €	Nombre de budgets concernés	Nombre de lits	Taux polyhandicap externat	dont socio-éducatif	dont soignant	Dépenses de personnel / place en €	
Ain	1	36	0,98	0,61	0,18	40 280	1	13	0,92	0,15	0,53	33 557	0,97
Ardèche													
Drôme	3	105	1,52	0,76	0,23	66 388	1	24	0,64	0,36	0,11	38 182	1,35
Isère	1	40	0,99	0,57	0,19	40 012	1	45	0,61	0,29	0,16	24 596	0,79
Loire	1	6	1,74	0,99	0,33	64 183	3	57	0,63	0,29	0,19	26 145	0,74
Rhône	3	124	0,95	0,38	0,27	40 019	1	20	0,81	0,40	0,16	30 124	0,93
Savoie	1	40	1,45	0,24	0,87	56 246							1,45
Haute-Savoie	3	98	1,13	0,61	0,24	46 110							1,13
<b>Région</b>	<b>13</b>	<b>449</b>	<b>1,19</b>	<b>0,55</b>	<b>0,29</b>	<b>49 303</b>	<b>7</b>	<b>159</b>	<b>0,67</b>	<b>0,30</b>	<b>0,19</b>	<b>28 630</b>	<b>1,05</b>

France 2006	1,18
-------------	------



## COUTS REGIONAUX

### Données Comptes Administratifs 2007

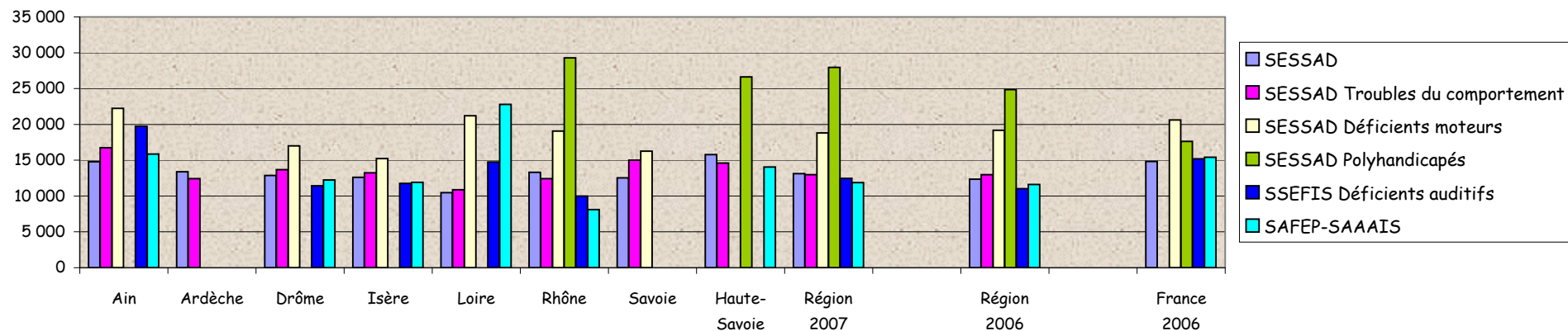
#### SERVICES ENFANCE INADAPTEE

Code Catégorie	Établissement	Nombre de budgets concernés	Nombre de places installées	Total Dépenses	Coût à la place (Dépenses)			Dont dépenses de personnel		Dépenses de personnel / place	Dont dépenses d'exploitation courante		Dépenses d'exploitati on courante / place	Dont frais de transports, déplacements, missions		Frais de transports / place
					moyenne	mini	maxi	%	%		%	%				
182	SESSAD pour déf. intellectuels et polyvalents	68	1 564	19 904 956	12 727	6 332	21 543	16 347 601	82%	10 452	1 127 399	6%	721	351 607	1,8%	225
182 (clientèle 437)	SESSAD pour artistes	6	66	1 471 550	22 296	12 188	28 520	1 185 265	81%	17 959	101 963	7%	1 545	31 595	2,1%	479
182 (clientèle 200)	SESSAD troubles du comportement	20	468	6 073 996	12 979	7 276	21 292	4 901 920	81%	10 474	327 447	5%	700	51 759	0,9%	111
182 (clientèle 410 420)	SESSAD pour déficients moteurs	10	414	7 783 125	18 800	12 271	23 565	6 407 581	82%	15 477	494 571	6%	1 195	238 846	3,1%	577
182 (clientèle 500)	SESSAD pour polyhandicapés	2	20	559 172	27 959	26 634	29 283	422 891	76%	21 145	44 066	8%	2 203	16 247	2,9%	812
182 (clientèles 310 317)	SSEFIS pour déficients auditifs	9	370	4 612 704	12 467	5 952	20 741	3 863 515	84%	10 442	231 815	5%	627	95 985	2,1%	259
182 (clientèles 320 327)	SAFEP - SAAAIS pour déf. visuels	6	200	2 372 414	11 862	8 120	22 806	1 760 228	74%	8 801	176 683	7%	883	63 182	2,7%	316
190	CAMSP	26	1 258	14 023 935	11 148	8 484	13 742	11 613 280	83%	9 232	649 831	5%	517	132 993	0,9%	106
189	CMPP par actes et non par places installées	17	110 784	12 703 157	115	80	162	10 972 110	86%	99	415 227	3%	4	60 740	0,5%	

**COUTS MOYENS A LA PLACE EN € par type de déficience  
et par département (DEPENSES / PLACES INSTALLEES)  
Données Comptes Administratifs 2007**

**SERVICES pour ENFANCE INADAPTEE**

Département	SESSAD	SESSAD Troubles du comportement	SESSAD Déficiants moteurs	SESSAD Polyhandicapés	SSEFIS Déficiants auditifs	SAFEP-SAAAIS	CAMSP	CMPP Coût à l'acte
Ain	14 781	16 741	22 254		19 729	15 844	9 051	
Ardèche	13 401	12 431					10 912	99
Drôme	12 868	13 686	17 006		11 443	12 263	11 139	121
Isère	12 616	13 255	15 235		11 780	11 919	11 350	130
Loire	10 459	10 864	21 212		14 765	22 806	12 351	100
Rhône	13 314	12 436	19 071	29 283	10 013	8 120	11 394	130
Savoie	12 535	15 016	16 275				11 567	
Haute-Savoie	15 770	14 596		26 634		14 053	9 708	126
<b>Région 2007</b>	<b>13 114</b>	<b>12 979</b>	<b>18 800</b>	<b>27 959</b>	<b>12 467</b>	<b>11 862</b>	<b>11 148</b>	<b>115</b>
<b>Région 2006</b>	<b>12 363</b>	<b>12 974</b>	<b>19 177</b>	<b>24 843</b>	<b>11 023</b>	<b>11 603</b>	<b>10 915</b>	<b>110</b>
<b>France 2006</b>	<b>14 815</b>		<b>20 602</b>	<b>17 612</b>	<b>15 200</b>	<b>15 406</b>		



## REPARTITION DES COÛTS (Services Enfance inadaptée)

Données Comptes Administratifs 2007

<b>SESSAD - Déficients intellectuels et polyvalents</b>													
Département	Nombre de budgets concernés	Nombre de places installées	Dépenses	Coût à la place (Dépenses)	Dont dépenses de personnel		Dépenses de personnel / place	Dont dépenses d'exploitation courante		Dépenses d'exploitation courante / place	Dont frais de transports, déplacements, missions		Frais de transports / place
						%			%			%	
Ain	4	128	1 892 004	14 781	1 568 209	83%	12 252	86 712	5%	677	11 937	0,63%	93
Ardèche	4	115	1 541 123	13 401	1 342 741	87%	11 676	73 016	5%	635	31 259	2,03%	272
Drôme	8	176	2 264 830	12 868	1 892 708	84%	10 754	193 342	9%	1 099	47 466	2,10%	270
Isère	13	390	4 715 845	12 092	3 946 988	84%	10 120	202 262	4%	519	65 727	1,39%	169
Loire	12	191	1 910 428	10 002	1 547 480	81%	8 102	126 843	7%	664	61 469	3,22%	322
Rhône	9	243	2 855 080	11 749	2 287 892	80%	9 415	182 010	6%	749	54 844	1,92%	226
Savoie	6	104	1 303 608	12 535	1 051 947	81%	10 115	71 083	5%	683	20 873	1,60%	201
Haute-Savoie	12	217	3 422 038	15 770	2 709 636	79%	12 487	192 131	6%	885	58 032	1,70%	267
<b>Région</b>	<b>68</b>	<b>1 564</b>	<b>19 904 956</b>	<b>12 727</b>	<b>16 347 601</b>	<b>82%</b>	<b>10 452</b>	<b>1 127 399</b>	<b>6%</b>	<b>721</b>	<b>351 607</b>	<b>1,77%</b>	<b>225</b>

<b>SESSAD - Autistes</b>													
Département	Nombre de budgets concernés	Nombre de places installées	Dépenses	Coût à la place (Dépenses)	Dont dépenses de personnel		Dépenses de personnel / place	Dont dépenses d'exploitation courante		Dépenses d'exploitation courante / place	Dont frais de transports, déplacements, missions		Frais de transports / place
						%			%			%	
Ain													
Ardèche													
Drôme													
Isère	1	15	393 623	26 242	311 445	79%	20 763	23 705	6%	1 580	5 000	1,27%	333
Loire	2	24	338 157	14 090	293 757	87%	12 240	29 935	9%	1 247	17 333	5,13%	722
Rhône	3	27	739 770	27 399	580 063	78%	21 484	48 323	7%	1 790	9 262	1,25%	343
Savoie													
Haute-Savoie													
<b>Région</b>	<b>6</b>	<b>66</b>	<b>1 471 550</b>	<b>22 296</b>	<b>1 185 265</b>	<b>81%</b>	<b>17 959</b>	<b>101 963</b>	<b>7%</b>	<b>1 545</b>	<b>31 595</b>	<b>2,15%</b>	<b>479</b>



**SESSAD - Déficients moteurs**

Département	Nombre de budgets concernés	Nombre de places installées	Dépenses	Coût à la place (Dépenses)	Dont dépenses de personnel		Dépenses de personnel / place	Dont dépenses d'exploitation courante		Dépenses d'exploitation courante / place	Dont frais de transports, déplacements, missions		Frais de transports / place
						%			%			%	
Ain	1	65	1 446 522	22 254	1 100 576	76%	16 932	80 060	6%	1 232	36 031	2,49%	554
Ardèche													
Drôme	2	83	1 411 517	17 006	1 156 431	82%	13 933	96 442	7%	1 162	45 355	3,21%	546
Isère	1	40	609 404	15 235	518 331	85%	12 958	40 470	7%	1 012	19 598	3,22%	490
Loire	2	81	1 718 166	21 212	1 469 400	86%	18 141	114 000	7%	1 407	68 751	4,00%	849
Rhône	2	85	1 621 046	19 071	1 324 239	82%	15 579	107 206	7%	1 261	42 290	2,61%	498
Savoie	2	60	976 470	16 275	838 604	86%	13 977	56 393	6%	940	26 821	2,75%	447
Haute-Savoie													
<b>Région</b>	<b>10</b>	<b>414</b>	<b>7 783 125</b>	<b>18 800</b>	<b>6 407 581</b>	<b>82%</b>	<b>15 477</b>	<b>494 571</b>	<b>6%</b>	<b>1 195</b>	<b>238 846</b>	<b>3,07%</b>	<b>577</b>

**SESSAD - Troubles du comportement**

Département	Nombre de budgets concernés	Nombre de places installées	Dépenses	Coût à la place (Dépenses)	Dont dépenses de personnel		Dépenses de personnel / place	Dont dépenses d'exploitation courante		Dépenses d'exploitation courante / place	Dont frais de transports, déplacements, missions		Frais de transports / place
						%			%			%	
Ain	2	37	619 420	16 741	529 537	85%	14 312	40 591	7%	1 097	3 130	0,51%	85
Ardèche	1	34	422 669	12 431	351 596	83%	10 341	22 529	5%	663	5 408	1,28%	159
Drôme	1	20	273 728	13 686	242 386	89%	12 119	10 394	4%	520	1 129	0,41%	56
Isère	3	50	662 767	13 255	550 077	83%	11 002	29 066	4%	581	2 613	0,39%	52
Loire	3	68	738 719	10 864	602 278	82%	8 857	24 490	3%	360	6 299	0,85%	93
Rhône	6	200	2 487 117	12 436	1 907 187	77%	9 536	155 939	6%	780	18 251	0,73%	91
Savoie	1	20	300 322	15 016	260 529	87%	13 026	10 943	4%	547	2 644	0,88%	132
Haute-Savoie	3	39	569 254	14 596	458 330	81%	11 752	33 495	6%	859	12 285	2,16%	315
<b>Région</b>	<b>20</b>	<b>468</b>	<b>6 073 996</b>	<b>12 979</b>	<b>4 901 920</b>	<b>81%</b>	<b>10 474</b>	<b>327 447</b>	<b>5%</b>	<b>700</b>	<b>51 759</b>	<b>0,85%</b>	<b>111</b>

**SESSAD - Polyhandicapés**

Département	Nombre de budgets concernés	Nombre de places installées	Dépenses	Coût à la place (Dépenses)	Dont dépenses de personnel		Dépenses de personnel / place	Dont dépenses d'exploitation courante		Dépenses d'exploitation courante / place	Dont frais de transports, déplacements, missions		Frais de transports / place
						%			%			%	
Ain													
Ardèche													
Drôme													
Isère													
Loire													
Rhône	1	10	292 834	29 283	228 382	78%	22 838	27 810	9%	2 781	15 706	5,36%	1 571
Savoie													
Haute-Savoie	1	10	266 338	26 634	194 509	73%	19 451	16 256	6%	1 626	541	0,20%	54
<b>Région</b>	<b>2</b>	<b>20</b>	<b>559 172</b>	<b>27 959</b>	<b>422 891</b>	<b>76%</b>	<b>21 145</b>	<b>44 066</b>	<b>8%</b>	<b>2 203</b>	<b>16 247</b>	<b>2,91%</b>	<b>812</b>

**SSEFIS - Déficiants auditifs**

Département	Nombre de budgets concernés	Nombre de places installées	Dépenses	Coût à la place (Dépenses)	Dont dépenses de personnel		Dépenses de personnel / place	Dont dépenses d'exploitation courante		Dépenses d'exploitation courante / place	Dont frais de transports, déplacements, missions		Frais de transports / place
						%			%			%	
Ain	1	33	651 052	19 729	597 952	92%	18 120	20 135	3%	610	1 005	0,15%	30
Ardèche													
Drôme	2	36	411 955	11 443	350 922	85%	9 748	30 328	7%	842	4 143	1,01%	115
Isère	2	115	1 354 663	11 780	1 231 024	91%	10 705	57 233	4%	498	9 728	0,72%	85
Loire	3	70	1 033 542	14 765	740 967	72%	10 585	85 754	8%	1 225	67 817	6,56%	969
Rhône	1	116	1 161 492	10 013	942 650	81%	8 126	38 365	3%	331	13 292	1,14%	115
Savoie													
Haute-Savoie													
<b>Région</b>	<b>9</b>	<b>370</b>	<b>4 612 704</b>	<b>12 467</b>	<b>3 863 515</b>	<b>84%</b>	<b>10 442</b>	<b>231 815</b>	<b>5%</b>	<b>627</b>	<b>95 985</b>	<b>2,08%</b>	<b>259</b>

**SAFEP / SAAAIS - Déficiants visuels**

Département	Nombre de budgets concernés	Nombre de places installées	Dépenses	Coût à la place (Dépenses)	Dont dépenses de personnel		Dépenses de personnel / place	Dont dépenses d'exploitation courante		Dépenses d'exploitation courante / place	Dont frais de transports, déplacements, missions		Frais de transports / place
						%			%			%	
Ain	1	18	285 183	15 844	190 616	67%	10 590	24 180	8%	1 343	5 819	2,04%	323
Ardèche													
Drôme	1	32	392 406	12 263	279 579	71%	8 737	34 533	9%	1 079	16 032	4,09%	501
Isère	1	40	476 763	11 919	356 382	75%	8 910	33 897	7%	847	14 565	3,05%	364
Loire	1	10	228 056	22 806	194 211	85%	19 421	9 072	4%	907	2 131	0,93%	213
Rhône	1	70	568 413	8 120	433 974	76%	6 200	33 610	6%	480	6 587	1,16%	94
Savoie													
Haute-Savoie	1	30	421 593	14 053	305 466	72%	10 182	41 391	10%	1 380	18 048	4,28%	602
<b>Région</b>	<b>6</b>	<b>200</b>	<b>2 372 414</b>	<b>11 862</b>	<b>1 760 228</b>	<b>74%</b>	<b>8 801</b>	<b>176 683</b>	<b>7%</b>	<b>883</b>	<b>63 182</b>	<b>2,66%</b>	<b>316</b>

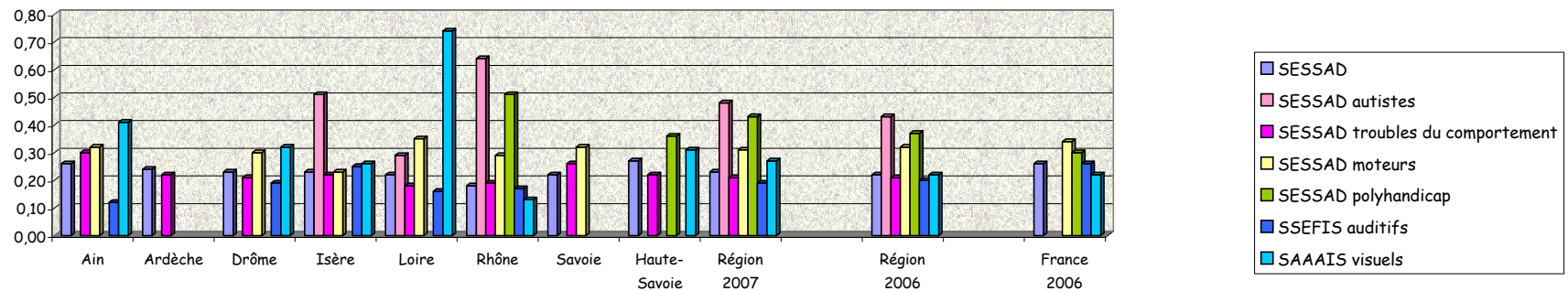
<b>CAMSP</b>													
Département	Nombre de budgets concernés	Nombre de places installées	Dépenses	Coût à la place (Dépenses)	Dont dépenses de personnel		Dépenses de personnel / place	Dont dépenses d'exploitation courante		Dépenses d'exploitation courante / place	Dont frais de transports, déplacements, missions		Frais de transports / place
						%			%			%	
Ain	1	65	588 303	9 051	474 807	81%	7 305	29 868	5%	460	7 771	1,32%	120
Ardèche	3	90	982 043	10 912	847 030	86%	9 411	37 691	4%	419	8 364	0,85%	93
Drôme	3	150	1 670 821	11 139	1 377 747	82%	9 185	85 465	5%	570	18 149	1,09%	121
Isère	4	180	2 042 998	11 350	1 653 909	81%	9 188	94 336	5%	524	21 759	1,07%	121
Loire	5	193	2 383 673	12 351	2 129 783	89%	11 035	55 979	2%	290	5 372	0,23%	28
Rhône	7	320	3 646 164	11 394	2 935 300	81%	9 173	201 858	6%	631	43 797	1,20%	137
Savoie	2	100	1 156 713	11 567	947 730	82%	9 477	85 860	7%	859	21 764	1,88%	218
Haute-Savoie	1	160	1 553 220	9 708	1 246 974	80%	7 794	58 774	4%	367	6 017	0,39%	38
<b>Région</b>	<b>26</b>	<b>1 258</b>	<b>14 023 935</b>	<b>11 148</b>	<b>11 613 280</b>	<b>83%</b>	<b>9 232</b>	<b>649 831</b>	<b>5%</b>	<b>517</b>	<b>132 993</b>	<b>0,95%</b>	<b>106</b>

L'ensemble des dépenses sont prises en compte, qu'elles soient financées par l'Assurance Maladie ou par le Conseil Général.

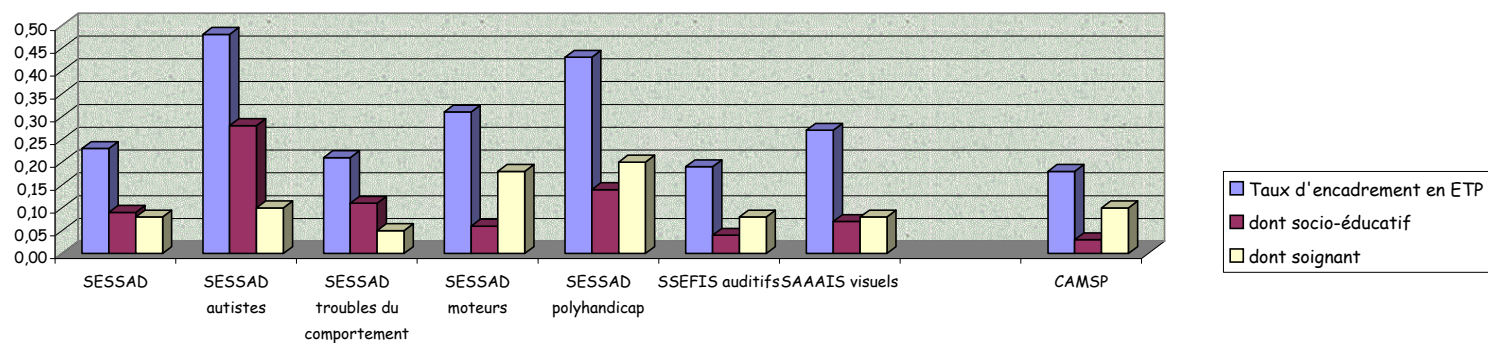
<b>CMPP</b>													
Département	Nombre de budgets concernés	Nombre d'actes	Dépenses	Coût à l'acte (Dépenses)	Dont dépenses de personnel		Dépenses de personnel / acte	Dont dépenses d'exploitation courante		Dépenses d'exploitation courante / acte	Dont frais de transports, déplacements, missions		
						%			%			%	
Ain													
Ardèche	4	17 417	1 732 062	99	1 529 452	88%	88	59 884	3%	3	15 205	0,88%	
Drôme	4	25 462	3 080 377	121	2 719 517	88%	107	110 312	4%	4	30 795	1,00%	
Isère	1	15 061	1 955 233	130	1 664 107	85%	110	92 974	5%	6	3 206	0,16%	
Loire	4	30 323	3 039 855	100	2 751 803	91%	91	71 463	2%	2	5 775	0,19%	
Rhône	3	13 612	1 772 835	130	1 456 178	82%	107	39 893	2%	3	5 759	0,32%	
Savoie													
Haute-Savoie	1	8 909	1 122 795	126	851 053	76%	96	40 701	4%	5	0	0,00%	
<b>Région</b>	<b>17</b>	<b>110 784</b>	<b>12 703 157</b>	<b>115</b>	<b>10 972 110</b>	<b>86%</b>	<b>99</b>	<b>415 227</b>	<b>3%</b>	<b>4</b>	<b>60 740</b>	<b>0,48%</b>	

**TAUX D'ENCADREMENT PAR LIT ET PLACE FINANCEE  
SERVICES POUR ENFANCE INADAPTEE  
Données Comptes Administratifs 2007**

Département	SESSAD	SESSAD artistes	SESSAD troubles du comportement	SESSAD moteurs	SESSAD polyhandicap	SSEFIS auditifs	SAAAIS visuels	CAMSP
Ain	0,26		0,30	0,32		0,12	0,41	0,14
Ardèche	0,24		0,22					0,20
Drôme	0,23		0,21	0,30		0,19	0,32	0,18
Isère	0,23	0,51	0,22	0,23		0,25	0,26	0,17
Loire	0,22	0,29	0,18	0,35		0,16	0,74	0,20
Rhône	0,18	0,64	0,19	0,29	0,51	0,17	0,13	0,18
Savoie	0,22		0,26	0,32				0,19
Haute-Savoie	0,27		0,22		0,36		0,31	0,14
<b>Région 2007</b>	<b>0,23</b>	<b>0,48</b>	<b>0,21</b>	<b>0,31</b>	<b>0,43</b>	<b>0,19</b>	<b>0,27</b>	<b>0,18</b>
<b>Région 2006</b>	<b>0,22</b>	<b>0,43</b>	<b>0,21</b>	<b>0,32</b>	<b>0,37</b>	<b>0,20</b>	<b>0,22</b>	<b>0,18</b>
<b>France 2006</b>	<b>0,26</b>			<b>0,34</b>	<b>0,30</b>	<b>0,26</b>	<b>0,22</b>	



	Nombre de budgets concernés	Nombre de lits en Rhône Alpes	Taux d'encadrement en ETP	dont socio-éducatif	dont soignant	Dépenses de personnel / place en €
SESSAD	68	1 564	0,23	0,09	0,08	10 452
SESSAD artistes	6	66	0,48	0,28	0,10	17 959
SESSAD troubles du comportement	20	468	0,21	0,11	0,05	10 474
SESSAD moteurs	10	414	0,31	0,06	0,18	15 477
SESSAD polyhandicap	2	20	0,43	0,14	0,20	21 145
SSEFIS auditifs	9	370	0,19	0,04	0,08	10 442
SAAAIS visuels	6	200	0,27	0,07	0,08	8 801
<b>CAMSP</b>	<b>26</b>	<b>1 258</b>	<b>0,18</b>	<b>0,03</b>	<b>0,10</b>	<b>9 232</b>



Taux d'encadrement régional par population

## LEXIQUE DES ABREVIATIONS UTILISEES

### ETABLISSEMENTS POUR ADULTES HANDICAPES

CRP : Centre de Rééducation, Réadaptation et de formation Professionnelle

FAM : Foyer d'Accueil Médicalisé

FAM PHV : Foyer d'Accueil Médicalisé pour Personnes Handicapées Vieillissantes

MAS : Maison d'Accueil Spécialisée

SAMSAH : Service d'Accompagnement Médico-Social pour Adultes Handicapés

UEROS : Unité d'Evaluation de Réentraînement et d'Orientation Sociale et Professionnelle

### ETABLISSEMENTS POUR L'ENFANCE INADAPTEE

IEM : Institut d'Education Motrice

IME : Institut Médico-Educatif

ITEP : Institut Thérapeutique Educatif et Pédagogique

### SERVICES POUR L'ENFANCE INADAPTEE

CAMSP : Centre d'Action Médico-Sociale Précoce

CMPP : Centre Médico-Psycho-Pédagogique

SAAAIS : Service d'Aide à l'Acquisition de l'Autonomie et à l'intégration Scolaire

SAFEP : Service d'Accompagnement Familial et d'Education Précoce

SESSAD : Service d'Education Spéciale et de Soins A Domicile

SSEFIS : Service de Soutien à l'Education Familiale et à l'Intégration Scolaire

**Structures pour  
personnes handicapées  
en Rhône-Alpes**

*financées par  
l'Assurance Maladie*

**Ratios et indicateurs  
de gestion comparatifs**

**Comptes administratifs**

**Exercice 2007**

**Cram Rhône-Alpes  
Direction de l'Hospitalisation**

26, rue d'Aubigny - 69436 Lyon cedex 03

Tél. 0821 10 69 10 (0,09 € la minute)

site internet : [www.cramra.fr](http://www.cramra.fr)

Contacts : [blaroche@cramra.fr](mailto:blaroche@cramra.fr),

[stvetzel@cramra.fr](mailto:stvetzel@cramra.fr), [dsciandra@cramra.fr](mailto:dsciandra@cramra.fr),

[jmmalfaille@cramra.fr](mailto:jmmalfaille@cramra.fr).



**l'Assurance  
Maladie**