

# Structures pour personnes handicapées en Rhône-Alpes

financées par L'Assurance Maladie

Ratios et indicateurs  
de gestion comparatifs

Comptes administratifs

Exercice 2006



## SOMMAIRE

### PREAMBULE ET METHODOLOGIE

<b>1 TAUX D'OCCUPATION</b>	<b>1</b>
<b>2 LES STRUCTURES POUR ADULTES HANDICAPES</b>	
21 Coûts régionaux par catégorie d'établissement et type de déficience	2
22 Coûts par catégorie d'établissement (département, région, France)	3
23 Répartition des coûts par type d'accueil et de population	5
24 Taux d'encadrement	10
<b>3 LES ETABLISSEMENTS POUR ENFANTS</b>	
31 Coûts régionaux par catégorie d'établissement et type de déficience	12
32 Coûts par catégorie d'établissement (département, région, France)	13
33 Répartition des coûts par type d'accueil et de population	14
34 Taux d'encadrement	19
<b>4 LES SERVICES POUR ENFANTS</b>	
41 Coûts régionaux par catégorie de service et type de déficience	25
42 Coûts par type de déficience (département, région, France)	26
43 Répartition des coûts	27
44 Taux d'encadrement	32

## PREAMBULE

Pour améliorer la réponse collective aux besoins des personnes handicapées, l'Assurance Maladie se positionne comme un acteur important du dispositif.

Le budget social du handicap (assurances sociales, minima sociaux, aide sociale) est évalué à 34 milliards d'euros en 2006. L'Assurance Maladie prend en charge plus de 15 milliards d'euros (pensions d'invalidité 9 milliards et prestations médico sociales 6,32 milliards), soit presque la moitié de l'ensemble des engagements financiers que consent la Nation sur ce secteur.

On observe un double mouvement, d'une part la poursuite du développement des structures pour personnes handicapées, notamment pour adultes et d'autre part un mouvement d'autonomisation des personnes basé sur une prise en charge individualisée qui allie prise en charge alternée, séquentielle ou concomitante en établissement et/ou en milieu de vie ordinaire. Ainsi, l'allocation de ressources aux structures médico sociales (établissements accueillant des personnes handicapées et services de soins à domicile destinés à ces personnes) qui représentait 5,35 milliards en 2001 est passée en 2006 à 6,32 milliards (18,5% de l'ensemble des dépenses liées au handicap). En l'espèce, la part Rhône Alpes s'élève à 595 millions d'euros.

Dans un souci de planification de l'offre et de réponse dans la prise en charge, l'Assurance Maladie s'est dotée d'un outil informatique d'analyse budgétaire, comptable et financière sur le secteur institutionnel médico social du handicap : **PRISMES (PRoduction d'Information Synthétisée MEdico Sociale)**. Cet outil permet le calcul de nombreux ratios qui donnent une photographie globale de la situation des structures par département ou par région.

Dans l'objectif d'apporter des éléments d'analyse permettant d'influer sur le processus d'allocation de ressources aux niveaux régional et départemental, la CRAM de Rhône Alpes a procédé à l'extraction des données de la région issues des comptes administratifs 2006 transmis par les gestionnaires de structures pour personnes handicapées et propose dans ce fascicule des ratios et indicateurs de gestion comparatifs.

## METHODOLOGIE

Structures concernées : établissements et services financés par l'Assurance Maladie prenant en charge des enfants et adultes handicapés. Sont prises en compte les structures ayant fonctionné en année pleine, avec proratisation des places qui ont reçu un financement en cours d'année. Sont donc exclues les créations d'établissements en cours d'année. Concernant les CAMSP, l'ensemble des dépenses sont prises en compte, qu'elles soient financées par l'Assurance Maladie ou par le Conseil Général. S'agissant des FAM, seul le budget relatif aux soins est retenu.

Exercice budgétaire et documents budgétaires : les différents ratios sont issus des données saisies à partir des groupes de dépenses figurant sur les comptes administratifs 2006 transmis par les gestionnaires des structures.

### Indicateurs retenus :

- Taux d'occupation =  $\text{nombre de journées réalisées} \times 100 / \text{nombre jours ouverture} \times \text{lits financés}$
- Coût à la place = montant des charges classe 6/places installées (moyenne, mini, maxi)
- Coût à la journée = montant des charges classe 6/journées réalisées
- Pourcentage des charges d'exploitation courante sur total des charges classe 6
- Pourcentage des charges de personnel sur total des charges classe 6
- Coût des transports et déplacements =  $\text{compte 62} / \text{place financée}$
- Coût des dépenses de personnel =  $\text{groupe II} / \text{place financée}$
- Taux d'encadrement =  $\text{ETP (total, soignant, socio éducatif)} / \text{lit ou place financée}$

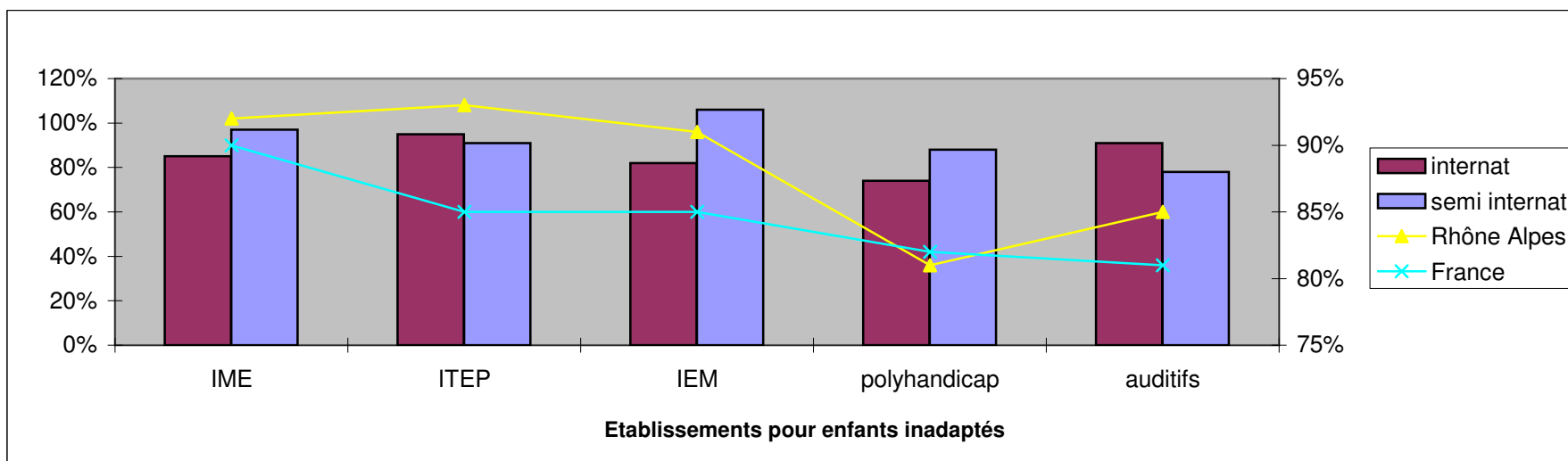
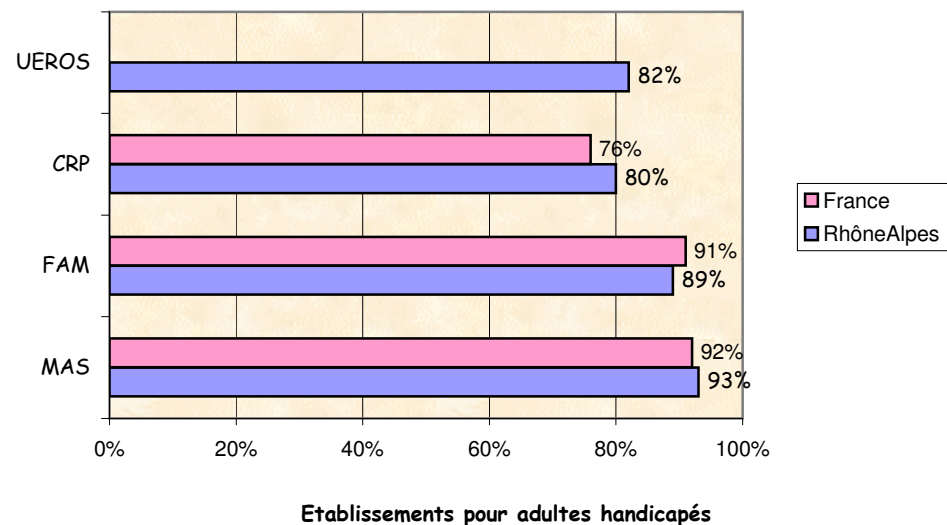
Les indicateurs sont présentés par département, par catégorie d'établissement, par type de déficience et par type d'accueil.

En vue de procéder à une comparaison avec les ratios nationaux, les tableaux pages 3, 10, 11, 13, 19 à 24, 26, 32 présentent les coûts selon une répartition des catégories de structures identique à la publication nationale. Néanmoins, la **différenciation par type de handicap** a aussi été possible lorsque la structure prend en charge une seule catégorie de déficience ou qu'elle présente des budgets séparés par population. C'est ainsi que des indicateurs propres aux structures pour autistes ou aux personnes handicapées vieillissantes ont pu être extraits. A contrario, faute de budget identifiable, les données concernant les places en section spécialisée sont traitées dans la catégorie multi clientèle.

Dans l'objectif de disposer d'**indicateurs spécifiques à l'externat**, ont pu être isolées les structures n'accueillant pas d'enfants en internat. Mais, si les deux types de mode d'accueil co-existent au sein de l'établissement, faute de budget identifiable, les données sont traitées dans la catégorie mixte.

# TAUX D'OCCUPATION REGIONAL

## Données Comptes Administratifs 2006



**COUTS REGIONAUX**  
**Données Comptes Administratifs 2006**

**ADULTES HANDICAPES**

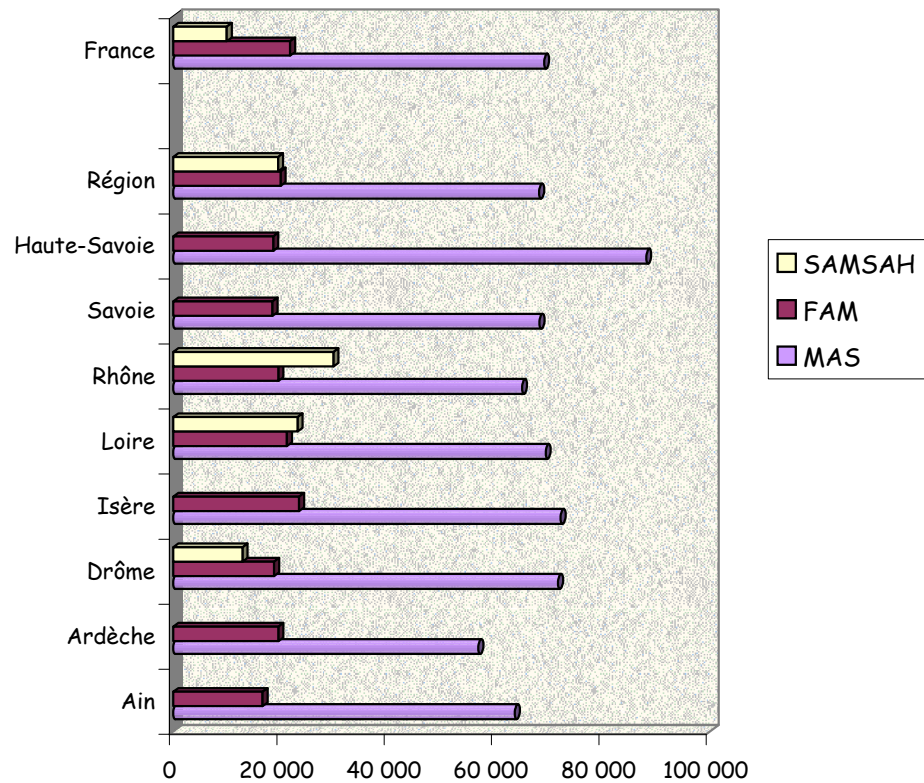
Code Catégorie	Établissement	Nombre de budgets concernés	Nombre de places installées	Nombre de journées réalisées	Total Dépenses	Coût à la place (Dépenses)			Coût à la journée  moyenne	Dont dépenses de personnel		Dépenses de personnel / place	Dont dépenses d'exploitation courante		Dépenses d'exploitation courante / place
						moyenne	mini	maxi		%	%				
255	MAS	34	1 584	534 429	108 041 347	68 208	33 249	94 178	202	80 114 881	74%	50 578	14 772 684	14%	9 326
437 (clientèle 437)	FAM artistes	6	146	46 332	2 783 347	19 064	17 845	19 618	60	2 516 023	90%	17 233	185 260	7%	1 269
437	FAM moteurs	6	222	68 534	4 561 242	20 546	11 480	28 474	67	4 039 515	89%	18 196	351 138	8%	1 582
437 (clientèle 500)	FAM polyhandicap	9	392	124 956	8 456 420	21 573	17 705	27 084	68	7 266 907	86%	18 538	546 578	6%	1 394
437	FAM PHV	5	124	44 873	1 935 740	15 611	7 783	19 106	43	1 629 025	84%	13 137	203 080	10%	1 638
437	autres FAM	25	819	262 929	16 375 515	19 995	7 534	28 274	62	14 072 106	86%	17 182	1 579 550	10%	1 929
446	SAMSAH	3	62		1 212 179	19 551	12 928	29 866		981 813	81%	15 836	99 536	8%	1 605
198 - 249	CRP	11	952	173 130	21 146 317	22 213	14 158	33 383	122	12 996 273	61%	13 652	3 182 245	15%	3 343
461	UROS	3	32	6 742	1 030 912	32 216	25 267	35 903	153	780 600	76%	24 394	108 385	11%	3 387

**COUTS MOYENS A LA PLACE EN € PAR CATEGORIE D'ETABLISSEMENT  
ET PAR DEPARTEMENT (DEPENSES / PLACES INSTALLEES)  
Données Comptes Administratifs 2006**

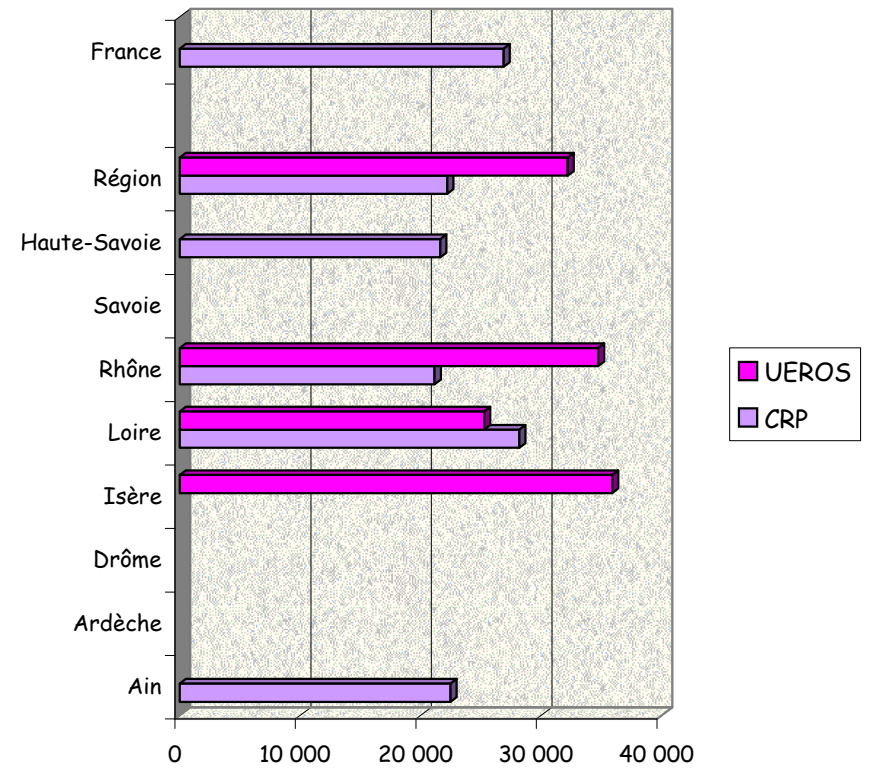
**ADULTES HANDICAPES**

Département	MAS	FAM	SAMSAH	CRP	UROS
Ain	63 664	16 661		22 484	
Ardèche	56 867	19 618			
Drôme	71 716	18 807	12 928		
Isère	72 197	23 448			35 903
Loire	69 411	21 198	23 199	28 204	25 267
Rhône	65 002	19 619	29 866	21 167	34 740
Savoie	68 249	18 493			
Haute-Savoie	88 161	18 669		21 640	
<b>Région</b>	<b>68 208</b>	<b>20 031</b>	<b>19 551</b>	<b>22 213</b>	<b>32 216</b>
<b>France</b>	<b>69 127</b>	<b>21 792</b>	<b>9 963</b>	<b>26 903</b>	

Coût à la place  
MAS - FAM - SAMSAH



Coût à la place  
CRP - UEROS





**REPARTITION DES COUTS par type d'accueil et de population (Adultes handicapés)**  
**Données Comptes Administratifs 2006**

<b>MAS</b>															
Département	Nombre de budgets concernés	Nombre de places installées	Nombre de journées	Dépenses	Coût à la place (Dépenses)	Coût à la journée (Dépenses)	Dont dépenses de personnel		Dépenses de personnel / place	Dont dépenses d'exploitation courante		Dépenses d'exploitation courante / place	Dont frais de transports, déplacements, missions		Frais de transports / place
							%	%		%	%				
Ain	3	150	50 157	9 549 663	63 664	190	7 182 616	75%	47 884	967 631	10%	6 451	7 911	0,1%	53
Ardèche	4	283	111 739	16 093 414	56 867	144	12 119 629	75%	42 826	2 402 202	15%	8 488	9 396	0,1%	49
Drôme	8	266	89 688	19 076 574	71 716	213	14 442 922	76%	54 297	2 481 052	13%	9 327	240 176	1,3%	903
Isère	3	128	42 245	9 241 182	72 197	219	6 871 151	74%	53 681	1 223 322	13%	9 557	45 158	0,5%	353
Loire	5	203	65 656	14 090 426	69 411	215	10 560 995	75%	52 025	1 775 784	13%	8 748	85 168	0,6%	420
Rhône	6	273	81 875	17 745 585	65 002	217	11 958 488	67%	43 804	3 097 979	17%	11 348	93 172	0,6%	400
Savoie	3	127	37 777	8 667 680	68 249	229	6 366 644	73%	50 131	1 117 305	13%	8 798	14 864	0,2%	117
Haute-Savoie	2	154	55 292	13 576 823	88 161	246	10 612 436	78%	68 912	1 707 409	13%	11 087	36 397	0,3%	236
<b>Région</b>	<b>34</b>	<b>1 584</b>	<b>534 429</b>	<b>108 041 347</b>	<b>68 208</b>	<b>202</b>	<b>80 114 881</b>	<b>74%</b>	<b>50 578</b>	<b>14 772 684</b>	<b>14%</b>	<b>9 326</b>	<b>532 242</b>	<b>0,5%</b>	<b>336</b>

Savoie : Dont 1 MAS artistes 63807 €/lit

Hte Savoie : Dont 1 MAS artistes 90678 €/lit

<b>FAM - Autistes</b>												
Département	Nombre de budgets concernés	Nombre de places installées	Nombre de journées	Dépenses	Coût à la place (Dépenses)	Coût à la journée (Dépenses)	Dont dépenses de personnel		Dépenses de personnel / place	Dont dépenses d'exploitation courante		Dépenses d'exploitation courante / place
							%	%				
Ain												
Ardèche	1	14	5 110	274 645	19 618	54	255 201	93%	18 229	18 646	7%	1 332
Drôme												
Isère	1	33	10 388	653 868	19 814	63	591 063	90%	17 911	56 273	9%	1 705
Loire												
Rhône	3	75	23 525	1 422 417	18 966	60	1 246 686	88%	16 622	102 725	7%	1 370
Savoie	1	24	7 309	432 417	18 017	59	423 073	98%	17 628	7 616	2%	317
Haute-Savoie												
<b>Région</b>	<b>6</b>	<b>146</b>	<b>46 332</b>	<b>2 783 347</b>	<b>19 064</b>	<b>60</b>	<b>2 516 023</b>	<b>90%</b>	<b>17 233</b>	<b>185 260</b>	<b>7%</b>	<b>1 269</b>

<b>FAM - Moteur</b>												
Département	Nombre de budgets concernés	Nombre de places installées	Nombre de journées	Dépenses	Coût à la place (Dépenses)	Coût à la journée (Dépenses)	Dont dépenses de personnel		Dépenses de personnel / place	Dont dépenses d'exploitation courante		Dépenses d'exploitation courante / place
							%	%				
Ain												
Ardèche												
Drôme												
Isère	2	98	30 552	1 804 814	18 416	59	1 580 290	88%	16 125	161 497	9%	1 648
Loire	1	32	9 165	679 382	21 231	74	561 473	83%	17 546	33 804	5%	1 056
Rhône	2	48	14 837	1 170 823	24 392	79	1 068 231	91%	22 255	95 348	8%	1 986
Savoie	1	44	13 980	906 223	20 596	65	829 521	92%	18 853	60 489	7%	1 375
Haute-Savoie												
<b>Région</b>	<b>6</b>	<b>222</b>	<b>68 534</b>	<b>4 561 242</b>	<b>20 546</b>	<b>67</b>	<b>4 039 515</b>	<b>89%</b>	<b>18 196</b>	<b>351 138</b>	<b>8%</b>	<b>1 582</b>

<b>FAM - Polyhandicap</b>												
Département	Nombre de budgets concernés	Nombre de places installées	Nombre de journées	Dépenses	Coût à la place (Dépenses)	Coût à la journée (Dépenses)	Dont dépenses de personnel		Dépenses de personnel / place	Dont dépenses d'exploitation courante		Dépenses d'exploitation courante / place
							%	%				
Ain	1	40	11 442	624 459	15 611	55	551 011	88%	13 775	59 663	10%	1 492
Ardèche												
Drôme	1	80	26 908	1 625 869	20 323	60	1 033 367	64%	12 917	124 207	8%	1 553
Isère	1	40	13 443	1 059 996	26 500	79	977 522	92%	24 438	68 691	6%	1 717
Loire	3	108	34 811	2 407 096	22 288	69	2 231 756	93%	20 664	130 406	5%	1 207
Rhône												
Savoie												
Haute-Savoie	3	124	38 352	2 739 000	22 089	71	2 473 251	90%	19 946	163 611	6%	1 319
<b>Région</b>	<b>9</b>	<b>392</b>	<b>124 956</b>	<b>8 456 420</b>	<b>21 573</b>	<b>68</b>	<b>7 266 907</b>	<b>86%</b>	<b>18 538</b>	<b>546 578</b>	<b>6%</b>	<b>1 394</b>

<b>FAM - Personnes Handicapées Vieillissantes</b>												
Département	Nombre de budgets concernés	Nombre de places installées	Nombre de journées	Dépenses	Coût à la place (Dépenses)	Coût à la journée (Dépenses)	Dont dépenses de personnel		Dépenses de personnel / place	Dont dépenses d'exploitation courante		Dépenses d'exploitation courante / place
							%	%				
Ain												
Ardèche												
Drôme												
Isère												
Loire	1	30	13 634	573 172	19 106	42	482 578	84%	16 086	90 594	16%	3 020
Rhône	2	43	13 700	771 729	17 947	56	685 502	89%	15 942	51 344	7%	1 194
Savoie												
Haute-Savoie	2	51	17 539	590 839	11 585	34	460 945	78%	9 038	61 142	10%	1 199
<b>Région</b>	<b>5</b>	<b>124</b>	<b>44 873</b>	<b>1 935 740</b>	<b>15 611</b>	<b>43</b>	<b>1 629 025</b>	<b>84%</b>	<b>13 137</b>	<b>203 080</b>	<b>10%</b>	<b>1 638</b>

**FAM - Autres**

Département	Nombre de budgets concernés	Nombre de places installées	Nombre de journées	Dépenses	Coût à la place (Dépenses)	Coût à la journée (Dépenses)	Dont dépenses de personnel		Dépenses de personnel / place	Dont dépenses d'exploitation courante		Dépenses d'exploitation courante / place
							%	%				
Ain	4	164	53 988	2 774 429	16 917	51	2 498 407	90%	15 234	234 409	8%	1 429
Ardèche												
Drôme	2	74	23 488	1 270 385	17 167	54	1 163 087	92%	15 717	100 401	8%	1 357
Isère	7	210	69 335	5 414 955	25 786	78	4 303 560	79%	20 493	642 950	12%	3 062
Loire	1	24	8 311	452 771	18 865	54	407 608	90%	16 984	45 163	10%	1 882
Rhône	8	260	78 407	4 992 710	19 203	64	4 397 834	88%	16 915	411 641	8%	1 583
Savoie	2	57	18 207	972 950	17 069	53	869 369	89%	15 252	79 912	8%	1 402
Haute-Savoie	1	30	11 193	497 315	16 577	44	432 241	87%	14 408	65 074	13%	2 169
<b>Région</b>	<b>25</b>	<b>819</b>	<b>262 929</b>	<b>16 375 515</b>	<b>19 995</b>	<b>62</b>	<b>14 072 106</b>	<b>86%</b>	<b>17 182</b>	<b>1 579 550</b>	<b>10%</b>	<b>1 929</b>

**SAMSAH**

Département	Nombre de budgets concernés	Nombre de places installées	Dépenses	Coût à la place (Dépenses)	Dont dépenses de personnel		Dépenses de personnel / place	Dont dépenses d'exploitation courante		Dépenses d'exploitation courante / place	Dont frais de transports, déplacements, missions		Frais de transports / place
					%	%		%					
Ain													
Ardèche													
Drôme	1	35	452 476	12 928	359 354	79%	10 267	25 611	6%	732	3 840	0,8%	110
Isère													
Loire	1	7	162 392	23 199	138 083	85%	19 726	8 872	5%	1 267	1 419	0,9%	203
Rhône	1	20	597 311	29 866	484 376	81%	24 219	65 053	11%	3 253	6 092	1,0%	305
Savoie													
Haute-Savoie													
<b>Région</b>	<b>3</b>	<b>62</b>	<b>1 212 179</b>	<b>19 551</b>	<b>981 813</b>	<b>81%</b>	<b>15 836</b>	<b>99 536</b>	<b>8%</b>	<b>1 605</b>	<b>11 351</b>	<b>0,9%</b>	<b>183</b>

<b>CRP</b>															
Département	Nombre de budgets concernés	Nombre de places installées	Nombre de journées	Dépenses	Coût à la place (Dépenses)	Coût à la journée (Dépenses)	Dont dépenses de personnel		Dépenses de personnel / place	Dont dépenses d'exploitation courante		Dépenses d'exploitation courante / place	Dont frais de transports, déplacements, missions		Frais de transports / place
							%	%		%	%				
Ain	2	140	24 910	3 147 743	22 484	126	2 140 790	68%	15 291	659 950	21%	4 714	14 975	0,5%	107
Ardèche															
Drôme															
Isère															
Loire	1	96	21 205	2 707 552	28 204	128	1 997 503	74%	20 807	363 059	13%	3 782	47 124	1,7%	491
Rhône	4	429	69 707	9 080 484	21 167	130	4 877 758	54%	11 370	1 055 576	12%	2 461	35 519	0,4%	83
Savoie															
Haute-Savoie	4	287	57 308	6 210 538	21 640	108	3 980 222	64%	13 868	1 103 660	18%	3 846	37 290	0,6%	130
<b>Région</b>	<b>11</b>	<b>952</b>	<b>173 130</b>	<b>21 146 317</b>	<b>22 213</b>	<b>122</b>	<b>12 996 273</b>	<b>61%</b>	<b>13 652</b>	<b>3 182 245</b>	<b>15%</b>	<b>3 343</b>	<b>134 908</b>	<b>0,6%</b>	<b>142</b>

<b>UEROS</b>															
Département	Nombre de budgets concernés	Nombre de places installées	Nombre de journées	Dépenses	Coût à la place (Dépenses)	Coût à la journée (Dépenses)	Dont dépenses de personnel		Dépenses de personnel / place	Dont dépenses d'exploitation courante		Dépenses d'exploitation courante / place	Dont frais de transports, déplacements, missions		Frais de transports / place
							%	%		%	%				
Ain															
Ardèche															
Drôme															
Isère	1	12	2 616	430 838	35 903	165	326 685	76%	27 224	30 523	7%	2 544	16 261	3,8%	1 355
Loire	1	10	1 925	252 674	25 267	131	213 657	85%	21 366	22 493	9%	2 249	4 017	1,6%	402
Rhône	1	10	2 201	347 400	34 740	158	240 258	69%	24 026	55 369	16%	5 537	2 802	0,8%	280
Savoie															
Haute-Savoie															
<b>Région</b>	<b>3</b>	<b>32</b>	<b>6 742</b>	<b>1 030 912</b>	<b>32 216</b>	<b>153</b>	<b>780 600</b>	<b>76%</b>	<b>24 394</b>	<b>108 385</b>	<b>11%</b>	<b>3 387</b>	<b>23 080</b>	<b>2,2%</b>	<b>721</b>

## TAUX D'ENCADREMENT PAR LIT ET PLACE FINANCEE selon le mode d'accueil ADULTES HANDICAPES

Données Comptes Administratifs 2006

MAS						
Département	Nombre de budgets concernés	Nombre de lits	Taux MAS	dont socio éducatif	dont soignant	Dépenses de personnel / place en €
Ain	3	150	1,17	0,48	0,25	47 884
Ardèche	4	283	1,08	0,52	0,26	42 826
Drôme	8	266	1,28	0,66	0,22	54 297
Isère	3	128	1,38	0,62	0,42	53 681
Loire	5	203	1,14	0,51	0,30	52 025
Rhône	6	273	1,07	0,54	0,30	43 804
Savoie	3	127	1,34	0,33	0,63	50 131
Haute-Savoie	2	154	1,53	1,13	0,14	68 912
<b>Région</b>	<b>34</b>	<b>1 584</b>	<b>1,23</b>	<b>0,60</b>	<b>0,30</b>	<b>50 578</b>

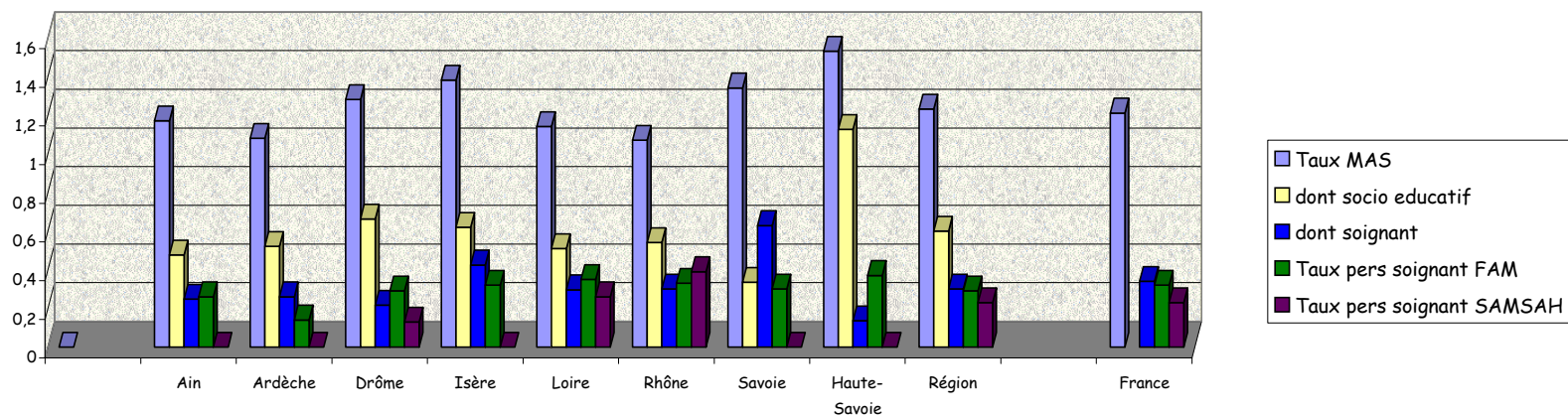
FAM budget soins				
Département	Nombre de budgets concernés	Nombre de lits	Taux pers soignant FAM	Dépenses de personnel / place en €
Ain	5	204	0,26	14 948
Ardèche	1	14	0,14	18 229
Drôme	3	154	0,29	14 263
Isère	11	381	0,32	19 560
Loire	6	194	0,35	18 987
Rhône	15	426	0,33	17 367
Savoie	4	125	0,30	16 976
Haute-Savoie	6	205	0,37	16 422
<b>Région</b>	<b>51</b>	<b>1 703</b>	<b>0,29</b>	<b>17 336</b>

SAMSAH budget soins				
Département	Nombre de budgets concernés	Nombre de lits	Taux pers soignant SAMSAH	Dépenses de personnel / place en €
Ain	0	0	0,00	0
Ardèche	0	0	0,00	0
Drôme	1	35	0,13	10 267
Isère	0	0	0,00	0
Loire	1	7	0,26	19 726
Rhône	1	20	0,39	24 219
Savoie	0	0	0,00	0
Haute-Savoie	0	0	0,00	0
<b>Région</b>	<b>3</b>	<b>62</b>	<b>0,23</b>	<b>15 836</b>

France	440		1,21		0,34	
--------	-----	--	------	--	------	--

France	440		0,32			
--------	-----	--	------	--	--	--

France	56		0,23			
--------	----	--	------	--	--	--



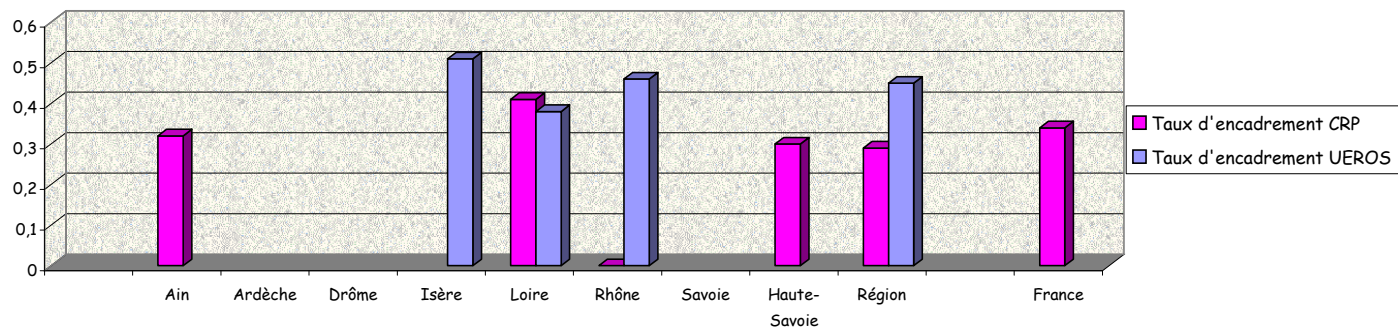
<b>CRP</b>				
Département	Nombre de budgets concernés	Nombre de lits	Taux d'encadrement CRP	Dépenses de personnel / place en €
Ain	2	140	0,32	15 291
Ardèche				
Drôme				
Isère				
Loire	1	96	0,41	20 807
Rhône	4	429	0,25*	11 370
Savoie				
Haute-Savoie	4	287	0,30	13 868
<b>Région</b>	<b>11</b>	<b>952</b>	<b>0,29</b>	<b>13 652</b>

<b>France</b>	<b>82</b>		<b>0,34</b>	
---------------	-----------	--	-------------	--

<b>UEROS</b>				
Département	Nombre de budgets concernés	Nombre de lits	Taux d'encadrement UEROS	Dépenses de personnel / place en €
Ain				
Ardèche				
Drôme				
Isère	1	12	0,51	27 224
Loire	1	10	0,38	21 366
Rhône	1	10	0,46	24 026
Savoie				
Haute-Savoie				
<b>Région</b>	<b>3</b>	<b>32</b>	<b>0,45</b>	<b>24 394</b>

<b>France</b>				
---------------	--	--	--	--

\* 26,93 ETP financés par l'éducation nationale pris en compte dans ce taux



Taux d'encadrement CRP et UEROS

## COUTS REGIONAUX

### Données Comptes Administratifs 2006

#### ETABLISSEMENTS ENFANCE INADAPTEE

Code Catégorie	Établissement	Nombre de budgets concernés	Nombre de places installées	Nombre de journées réalisées	Total Dépenses	Coût à la place (Dépenses)			Coût à la journée moyenne	Dont dépenses de personnel		Dépenses de personnel / place	Dont dépenses d'exploitation courante		Dépenses d'exploitati on courante / place	Dont frais de transports, déplacements, missions		Frais de transports / place
						moyenne	mini	maxi		%	%		%					
186	Itep externat	5	203	38 062	5 258 023	25 902	18 682	39 082	138	3 653 576	69%	17 998	673 195	13%	3 316	233 140	4,4%	1 148
186	Itep internat et mixte	31	1 669	315 654	63 283 396	37 917	23 630	56 368	200	46 738 784	74%	28 004	7 270 083	11%	4 356	1 457 994	2,3%	874
183+184+185	IME externat	35	1 900	360 808	44 854 322	23 608	16 838	34 540	124	31 109 932	69%	16 374	7 810 579	17%	4 111	3 608 530	8,0%	1 899
183+184+185	IME pour déf. intellectuels et polyvalents	64	4 204	818 676	152 722 136	36 328	22 281	80 793	187	111 023 919	73%	26 409	19 611 541	13%	4 665	5 018 452	3,3%	1 194
183 (clientèle 437)	IME pour artistes	7	119	24 288	6 284 395	52 810	35 060	68 209	259	4 478 975	71%	37 638	827 790	13%	6 956	396 252	6,3%	3 330
192+193	IEM externat	4	144	24 445	6 731 944	46 750	43 674	53 709	275	4 100 469	61%	28 475	1 458 368	22%	10 128	1 007 224	15,0%	6 995
192+193	IEM pour déficients moteurs	8	590	115 655	39 256 086	66 536	31 582	80 078	339	27 694 769	71%	46 940	5 077 189	13%	8 605	2 182 533	5,6%	3 699
188+390	Etablissements pour polyhandicapés externat	9	180	31 921	7 947 648	44 154	16 942	80 256	249	5 246 842	66%	29 149	1 734 015	22%	9 633	1 194 716	15,0%	6 637
188	Etablissements pour polyhandicapés	10	402	85 986	26 979 285	67 113	43 223	93 953	314	19 031 727	71%	47 343	3 802 478	14%	9 459	1 607 251	6,0%	3 998
195	Etablissements pour déficients auditifs	5	397	62 412	13 054 886	32 884	13 309	57 239	209	9 569 147	73%	24 104	2 179 399	17%	5 490	1 238 826	9,5%	3 120

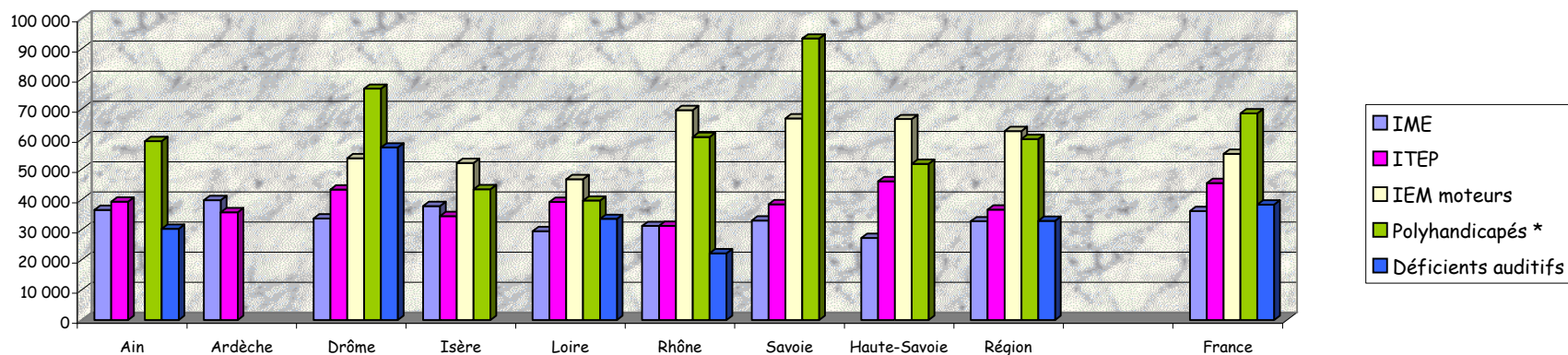


**COUTS MOYENS A LA PLACE EN € PAR CATEGORIE D'ETABLISSEMENT  
ET PAR DEPARTEMENT (DEPENSES / PLACES INSTALLEES)  
Données Comptes Administratifs 2006**

**ETABLISSEMENTS ENFANCE INADAPTEE**

Département	IME	ITEP	IEM moteurs	Polyhandicapés *	Déficients auditifs
Ain	36 519	39 242		59 354	30 236
Ardèche	39 734	35 765			
Drôme	33 687	43 280	53 709	76 734	57 239
Isère	37 795	34 439	52 114	43 362	
Loire	29 457	39 161	46 695	39 629	33 551
Rhône	31 195	31 259	69 606	60 694	22 157
Savoie	32 989	38 388	66 857	93 389	
Haute-Savoie	27 260	46 032	66 660	51 805	
<b>Région</b>	<b>32 759</b>	<b>36 614</b>	<b>62 654</b>	<b>60 012</b>	<b>32 884</b>
<b>France</b>	<b>36 126</b>	<b>45 476</b>	<b>55 161</b>	<b>68 598</b>	<b>38 312</b>

\* Il s'agit ici uniquement des données des établissements spécifiques pour enfants polyhandicapés  
Les données concernant les places en section sont traitées avec la catégorie IME faute de budget identifiable.



**REPARTITION DES COÛTS par type d'accueil et de population (Enfance inadaptée)**  
**Données Comptes Administratifs 2006**

<b>ITEP - Internat et mixte</b>															
Département	Nombre de budgets concernés	Nombre de places installées	Nombre de journées réalisées	Dépenses	Coût à la place (Dépenses)	Coût à la journée (Dépenses)	Dont dépenses de personnel		Dépenses de personnel / place	Dont dépenses d'exploitation courante		Dépenses d'exploitation courante / place	Dont frais de transports, déplacements, missions		Frais de transports / place
							%	%		%	%				
Ain	7	436	86 664	17 114 278	39 253	197	13 421 328	78%	30 783	1 587 275	9%	3 641	177 988	1%	408
Ardèche	2	105	17 785	3 755 289	35 765	211	2 943 246	78%	28 031	414 886	11%	3 951	36 224	1%	345
Drôme	3	121	27 662	5 542 578	45 806	200	4 323 514	78%	35 732	565 544	10%	4 674	63 164	1%	522
Isère	4	229	42 325	8 416 860	36 755	199	6 218 972	74%	27 157	814 163	10%	3 555	70 156	1%	306
Loire	4	189	29 338	7 401 434	39 161	252	5 191 516	70%	27 468	1 085 389	15%	5 743	245 365	3%	1 298
Rhône	8	439	83 812	14 690 897	33 464	175	9 985 662	68%	22 746	2 020 208	14%	4 602	725 255	5%	1 652
Savoie	1	71	13 186	2 725 531	38 388	207	1 992 913	73%	28 069	363 287	13%	5 117	80 541	3%	1 134
Haute-Savoie	2	79	14 882	3 636 529	46 032	244	2 661 633	73%	33 692	419 331	12%	5 308	59 301	2%	751
<b>Région</b>	<b>31</b>	<b>1 669</b>	<b>315 654</b>	<b>63 283 396</b>	<b>37 917</b>	<b>200</b>	<b>46 738 784</b>	<b>74%</b>	<b>28 004</b>	<b>7 270 083</b>	<b>11%</b>	<b>4 356</b>	<b>1 457 994</b>	<b>2%</b>	<b>874</b>

<b>ITEP - Externat</b>															
Département	Nombre de budgets concernés	Nombre de places installées	Nombre de journées réalisées	Dépenses	Coût à la place (Dépenses)	Coût à la journée (Dépenses)	Dont dépenses de personnel		Dépenses de personnel / place	Dont dépenses d'exploitation courante		Dépenses d'exploitation courante / place	Dont frais de transports, déplacements, missions		Frais de transports / place
							%	%		%	%				
Ain	1	30	5 798	1 172 467	39 082	202	900 596	77%	30 020	141 932	12%	4 731	57 159	5%	1 905
Ardèche															
Drôme	1	20	4 880	559 970	27 999	115	407 966	73%	20 398	55 321	10%	2 766	6 289	1%	314
Isère	2	76	13 908	2 087 046	27 461	150	1 348 247	65%	17 740	332 360	16%	4 373	160 745	8%	2 115
Loire															
Rhône	1	77	13 476	1 438 540	18 682	107	996 767	69%	12 945	143 582	10%	1 865	8 947	1%	116
Savoie															
Haute-Savoie															
<b>Région</b>	<b>5</b>	<b>203</b>	<b>38 062</b>	<b>5 258 023</b>	<b>25 902</b>	<b>138</b>	<b>3 653 576</b>	<b>69%</b>	<b>17 998</b>	<b>673 195</b>	<b>13%</b>	<b>3 316</b>	<b>233 140</b>	<b>4%</b>	<b>1 148</b>

Remarque : Il s'agit ici uniquement des données des établissements spécifiques ITEP

Les données concernant les places en section sont traitées avec la catégorie IME faute de budget identifiable.

<b>IME - Déficients intellectuels et multi clientèles (hors autistes) - Internat et mixte</b>															
Département	Nombre de budgets concernés	Nombre de places installées	Nombre de journées réalisées	Dépenses	Coût à la place (Dépenses)	Coût à la journée (Dépenses)	Dont dépenses de personnel		Dépenses de personnel / place	Dont dépenses d'exploitation courante		Dépenses d'exploitation courante / place	Dont frais de transports, déplacements, missions		Frais de transports / place
							%	%		%	%				
Ain	6	473	96 848	17 181 719	36 325	177	12 881 473	75%	27 234	2 036 428	12%	4 305	301 955	2%	638
Ardèche	2	153	42 293	7 019 886	45 882	166	5 239 863	75%	34 247	1 075 725	15%	7 031	229 395	3%	1 499
Drôme	7	448	88 212	15 152 228	33 822	172	11 376 933	75%	25 395	2 195 521	14%	4 901	621 562	4%	1 387
Isère	12	780	146 366	32 245 629	41 341	220	23 692 205	73%	30 375	4 233 064	13%	5 427	1 120 961	3%	1 437
Loire	12	613	110 022	21 745 871	35 475	198	15 829 031	73%	25 822	2 774 308	13%	4 526	816 319	4%	1 332
Rhône	12	834	165 352	30 687 849	36 796	186	21 073 396	69%	25 268	3 692 494	12%	4 427	1 141 769	4%	1 369
Savoie	6	392	73 894	12 993 090	33 146	176	9 297 112	72%	23 717	1 511 835	12%	3 857	384 025	3%	980
Haute-Savoie	7	511	95 689	15 695 864	30 716	164	11 633 906	74%	22 767	2 092 166	13%	4 094	402 466	3%	788
<b>Région</b>	<b>64</b>	<b>4 204</b>	<b>818 676</b>	<b>152 722 136</b>	<b>36 328</b>	<b>187</b>	<b>111 023 919</b>	<b>73%</b>	<b>26 409</b>	<b>19 611 541</b>	<b>13%</b>	<b>4 665</b>	<b>5 018 452</b>	<b>3%</b>	<b>1 194</b>

<b>IME - Externat</b>															
Département	Nombre de budgets concernés	Nombre de places installées	Nombre de journées réalisées	Dépenses	Coût à la place (Dépenses)	Coût à la journée (Dépenses)	Dont dépenses de personnel		Dépenses de personnel / place	Dont dépenses d'exploitation courante		Dépenses d'exploitation courante / place	Dont frais de transports, déplacements, missions		Frais de transports / place
							%	%		%	%				
Ain															
Ardèche	2	75	15 223	2 039 367	27 192	134	1 451 499	71%	19 353	446 255	22%	5 950	293 748	14%	3 917
Drôme	1	40	8 406	1 183 113	29 578	141	873 862	74%	21 847	183 022	15%	4 576	63 548	5%	1 589
Isère	7	430	85 020	12 637 126	29 389	149	8 490 093	67%	19 744	2 195 862	17%	5 107	882 707	7%	2 053
Loire	11	439	76 136	9 052 939	20 622	119	6 468 221	71%	14 734	1 437 502	16%	3 274	673 039	7%	1 533
Rhône	8	612	116 622	13 407 473	21 908	115	9 299 558	69%	15 195	2 567 831	19%	4 196	1 307 244	10%	2 136
Savoie	1	13	2 613	367 453	28 266	141	182 745	50%	14 057	87 101	24%	6 700	48 898	13%	3 761
Haute-Savoie	5	291	56 788	6 166 851	21 192	109	4 343 954	70%	14 928	893 006	14%	3 069	339 346	6%	1 166
<b>Région</b>	<b>35</b>	<b>1 900</b>	<b>360 808</b>	<b>44 854 322</b>	<b>23 608</b>	<b>124</b>	<b>31 109 932</b>	<b>69%</b>	<b>16 374</b>	<b>7 810 579</b>	<b>17%</b>	<b>4 111</b>	<b>3 608 530</b>	<b>8%</b>	<b>1 899</b>

<b>IME - Autistes</b>															
Département	Nombre de budgets concernés	Nombre de places installées	Nombre de journées réalisées	Dépenses	Coût à la place (Dépenses)	Coût à la journée (Dépenses)	Dont dépenses de personnel		Dépenses de personnel / place	Dont dépenses d'exploitation courante		Dépenses d'exploitation courante / place	Dont frais de transports, déplacements, missions		Frais de transports / place
							%	%		%	%				
Ain	1	10	2 208	456 926	45 693	207	322 969	71%	32 297	92 245	20%	9 225	62 669	14%	6 267
Ardèche															
Drôme	1	12	2 315	508 029	42 336	219	403 318	79%	33 610	43 330	9%	3 611	1 127	0%	94
Isère	2	43	9 630	2 474 334	57 543	257	1 749 891	71%	40 695	282 050	11%	6 559	116 364	5%	2 706
Loire	2	24	4 005	896 414	37 351	224	555 385	62%	23 141	255 290	28%	10 637	195 493	22%	8 146
Rhône	1	30	6 130	1 948 692	64 956	318	1 447 412	74%	48 247	154 875	8%	5 163	20 599	1%	687
Savoie															
Haute-Savoie															
<b>Région</b>	<b>7</b>	<b>119</b>	<b>24 288</b>	<b>6 284 395</b>	<b>52 810</b>	<b>259</b>	<b>4 478 975</b>	<b>71%</b>	<b>37 638</b>	<b>827 790</b>	<b>13%</b>	<b>6 956</b>	<b>396 252</b>	<b>6%</b>	<b>3 330</b>

Remarque : Il s'agit ici uniquement des données des établissements spécifiques pour enfants autistes.

Les données concernant les places en section sont traitées avec la catégorie IME ou ITEP faute de budget identifiable.

Pas de budget distinct pour la section autiste de l'ITEP les liserons

<b>IME - Déficiants auditifs</b>															
Département	Nombre de budgets concernés	Nombre de places installées	Nombre de journées réalisées	Dépenses	Coût à la place (Dépenses)	Coût à la journée (Dépenses)	Dont dépenses de personnel		Dépenses de personnel / place	Dont dépenses d'exploitation courante		Dépenses d'exploitation courante / place	Dont frais de transports, déplacements, missions		Frais de transports / place
							%	%		%	%				
Ain	1	100	15 038	3 023 578	30 236	201	2 266 951	75%	22 670	445 078	0,15	4 451	266 123	9%	2 661
Ardèche															
Drôme	1	74	13 629	4 235 672	57 239	311	2 966 005	70%	40 081	743 445	0,18	10 047	317 797	8%	4 295
Isère															
Loire	1	75	11 221	2 516 353	33 551	224	1 995 848	79%	26 611	357 355	0,14	4 765	189 778	8%	2 530
Rhône	2	148	22 524	3 279 283	22 157	146	2 340 343	71%	15 813	633 521	0,19	4 281	465 128	14%	3 143
Savoie															
Haute-Savoie															
<b>Région</b>	<b>5</b>	<b>397</b>	<b>62 412</b>	<b>13 054 886</b>	<b>32 884</b>	<b>209</b>	<b>9 569 147</b>	<b>73%</b>	<b>24 104</b>	<b>2 179 399</b>	<b>0,17</b>	<b>5 490</b>	<b>1 238 826</b>	<b>9%</b>	<b>3 120</b>

<b>Polyhandicapés - Internat et mixte</b>															
Département	Nombre de budgets concernés	Nombre de places installées	Nombre de journées réalisées	Dépenses	Coût à la place (Dépenses)	Coût à la journée (Dépenses)	Dont dépenses de personnel		Dépenses de personnel / place	Dont dépenses d'exploitation courante		Dépenses d'exploitation courante / place	Dont frais de transports, déplacements, missions		Frais de transports / place
							%	%		%	%				
Ain	1	31	5 493	1 929 825	62 252	351	1 173 335	61%	37 850	375 376	19%	12 109	243 544	13%	7 856
Ardèche															
Drôme	3	102	29 096	8 421 240	82 561	289	6 862 338	81%	67 278	1 027 936	12%	10 078	275 660	3%	2 703
Isère	1	40	7 140	2 046 741	51 169	287	1 585 509	77%	39 638	300 552	15%	7 514	188 366	9%	4 709
Loire															
Rhône	2	92	19 352	5 765 067	62 664	298	3 672 357	64%	39 917	971 689	17%	10 562	471 121	8%	5 121
Savoie	1	40	8 433	3 735 541	93 389	443	2 176 019	58%	54 400	419 040	11%	10 476	223 734	6%	5 593
Haute-Savoie	2	97	16 472	5 080 871	52 380	308	3 562 169	70%	36 723	707 885	14%	7 298	204 826	4%	2 112
<b>Région</b>	<b>10</b>	<b>402</b>	<b>85 986</b>	<b>26 979 285</b>	<b>67 113</b>	<b>314</b>	<b>19 031 727</b>	<b>71%</b>	<b>47 343</b>	<b>3 802 478</b>	<b>14%</b>	<b>9 459</b>	<b>1 607 251</b>	<b>6%</b>	<b>3 998</b>

<b>Polyhandicapés - Externat</b>															
Département	Nombre de budgets concernés	Nombre de places installées	Nombre de journées réalisées	Dépenses	Coût à la place (Dépenses)	Coût à la journée (Dépenses)	Dont dépenses de personnel		Dépenses de personnel / place	Dont dépenses d'exploitation courante		Dépenses d'exploitation courante / place	Dont frais de transports, déplacements, missions		Frais de transports / place
							%	%		%	%				
Ain	1	11	2 231	563 030	51 185	252	420 389	75%	38 217	55 109	10%	5 010	2 440	0%	222
Ardèche															
Drôme	1	24	4 027	1 247 202	51 967	310	852 237	68%	35 510	298 308	24%	12 430	201 578	16%	8 399
Isère	1	45	7 679	1 639 021	36 423	213	1 075 794	66%	23 907	347 247	21%	7 717	223 118	14%	4 958
Loire	3	57	9 593	2 258 834	39 629	235	1 407 120	62%	24 686	559 493	25%	9 816	432 673	19%	7 591
Rhône	2	28	5 174	1 518 235	54 223	293	956 918	63%	34 176	340 572	22%	12 163	241 752	16%	8 634
Savoie															
Haute-Savoie	1	15	3 217	721 326	48 088	224	534 384	74%	35 626	133 286	18%	8 886	93 155	13%	6 210
<b>Région</b>	<b>9</b>	<b>180</b>	<b>31 921</b>	<b>7 947 648</b>	<b>44 154</b>	<b>249</b>	<b>5 246 842</b>	<b>66%</b>	<b>29 149</b>	<b>1 734 015</b>	<b>22%</b>	<b>9 633</b>	<b>1 194 716</b>	<b>15%</b>	<b>6 637</b>

**Remarque :** Il s'agit ici uniquement des données des établissements spécifiques pour enfants polyhandicapés.  
Les données concernant les places en section sont traitées avec la catégorie IME faute de budget identifiable.

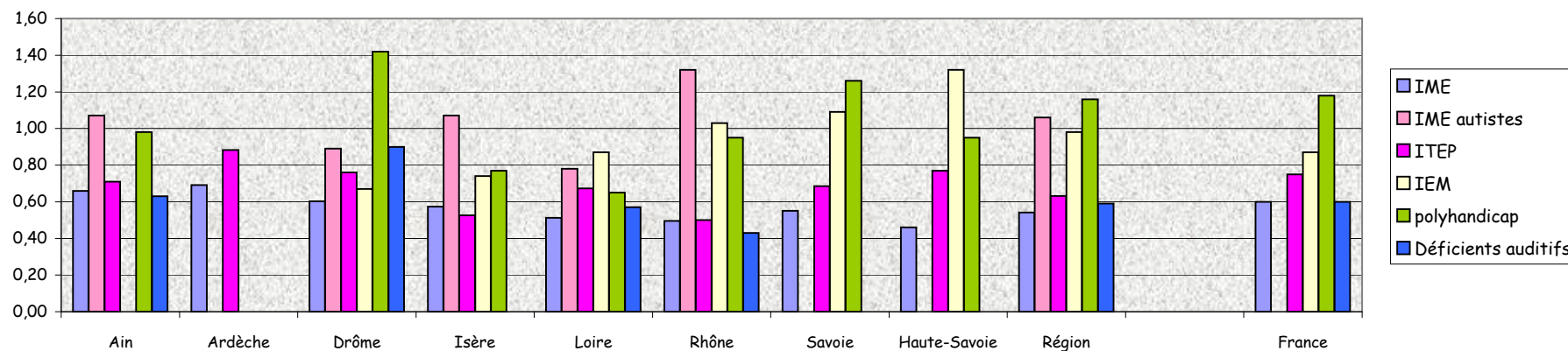
<b>IEM - Internat et mixte</b>															
Département	Nombre de budgets concernés	Nombre de places installées	Nombre de journées réalisées	Dépenses	Coût à la place (Dépenses)	Coût à la journée (Dépenses)	Dont dépenses de personnel		Dépenses de personnel / place	Dont dépenses d'exploitation courante		Dépenses d'exploitation courante / place	Dont frais de transports, déplacements, missions		Frais de transports / place
							%	%		%	%				
Ain															
Ardèche															
Drôme															
Isère	1	88	18 015	5 100 864	57 964	283	3 590 563	70%	40 802	525 384	10%	5 970	151 094	3%	1 717
Loire *	1	9	2 200	284 242	31 582	129	230 661	81%	25 629	13 914	5%	1 546	49	0%	5
Rhône	4	336	64 236	23 387 619	69 606	364	15 646 706	67%	46 568	3 164 758	14%	9 419	1 329 159	6%	3 956
Savoie	1	90	16 194	6 017 140	66 857	372	4 735 468	79%	52 616	754 432	13%	8 383	397 983	7%	4 422
Haute-Savoie	1	67	15 010	4 466 221	66 660	298	3 491 371	78%	52 110	618 701	14%	9 234	304 248	7%	4 541
<b>Région</b>	<b>8</b>	<b>590</b>	<b>115 655</b>	<b>39 256 086</b>	<b>66 536</b>	<b>339</b>	<b>27 694 769</b>	<b>71%</b>	<b>46 940</b>	<b>5 077 189</b>	<b>13%</b>	<b>8 605</b>	<b>2 182 533</b>	<b>6%</b>	<b>3 699</b>

Remarque : Il s'agit d'un IEM de la Loire qui accueille uniquement la nuit des enfants pris en charge en journée par d'autres structures

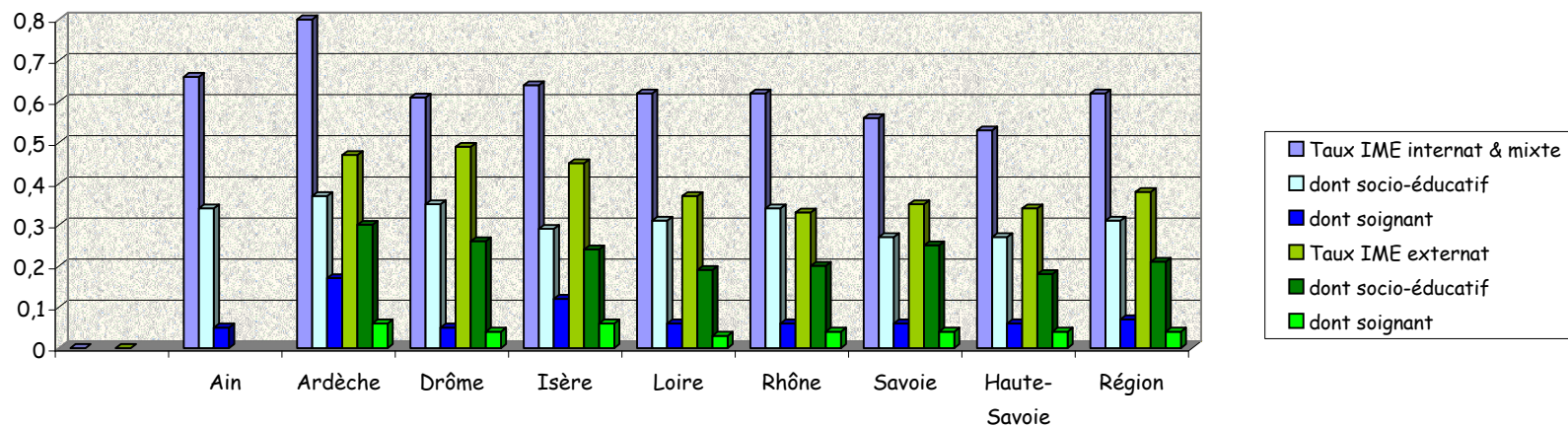
<b>IEM - Externat</b>															
Département	Nombre de budgets concernés	Nombre de places installées	Nombre de journées réalisées	Dépenses	Coût à la place (Dépenses)	Coût à la journée (Dépenses)	Dont dépenses de personnel		Dépenses de personnel / place	Dont dépenses d'exploitation courante		Dépenses d'exploitation courante / place	Dont frais de transports, déplacements, missions		Frais de transports / place
							%	%		%	%				
Ain															
Ardèche															
Drôme	1	8	1 501	429 670	53 709	286	275 020	64%	34 378	124 585	29%	15 573	102 766	24%	12 846
Isère	1	61	9 627	2 664 118	43 674	277	1 628 468	61%	26 696	581 930	22%	9 540	367 552	14%	6 025
Loire	2	75	13 317	3 638 156	48 509	273	2 196 981	60%	29 293	751 853	21%	10 025	536 906	15%	7 159
Rhône															
Savoie															
Haute-Savoie															
<b>Région</b>	<b>4</b>	<b>144</b>	<b>24 445</b>	<b>6 731 944</b>	<b>46 750</b>	<b>275</b>	<b>4 100 469</b>	<b>61%</b>	<b>28 475</b>	<b>1 458 368</b>	<b>22%</b>	<b>10 128</b>	<b>1 007 224</b>	<b>15%</b>	<b>6 995</b>

**TAUX D'ENCADREMENT PAR LIT ET PLACE FINANCEE**  
selon le mode d'accueil  
**ETABLISSEMENTS POUR ENFANCE INADAPTEE**  
Données Comptes Administratifs 2006

Département	IME	IME artistes	ITEP	IEM	polyhandicap	Déficients auditifs
Ain	0,66	1,07	0,71		0,98	0,63
Ardèche	0,69		0,88			
Drôme	0,60	0,89	0,76	0,67	1,42	0,90
Isère	0,57	1,07	0,53	0,74	0,77	
Loire	0,51	0,78	0,67	0,87	0,65	0,57
Rhône	0,50	1,32	0,50	1,03	0,95	0,43
Savoie	0,55		0,69	1,09	1,26	
Haute-Savoie	0,46		0,77	1,32	0,95	
<b>Région</b>	<b>0,54</b>	<b>1,06</b>	<b>0,63</b>	<b>0,98</b>	<b>1,16</b>	<b>0,59</b>
<b>France</b>	<b>0,60</b>		<b>0,75</b>	<b>0,87</b>	<b>1,18</b>	<b>0,60</b>

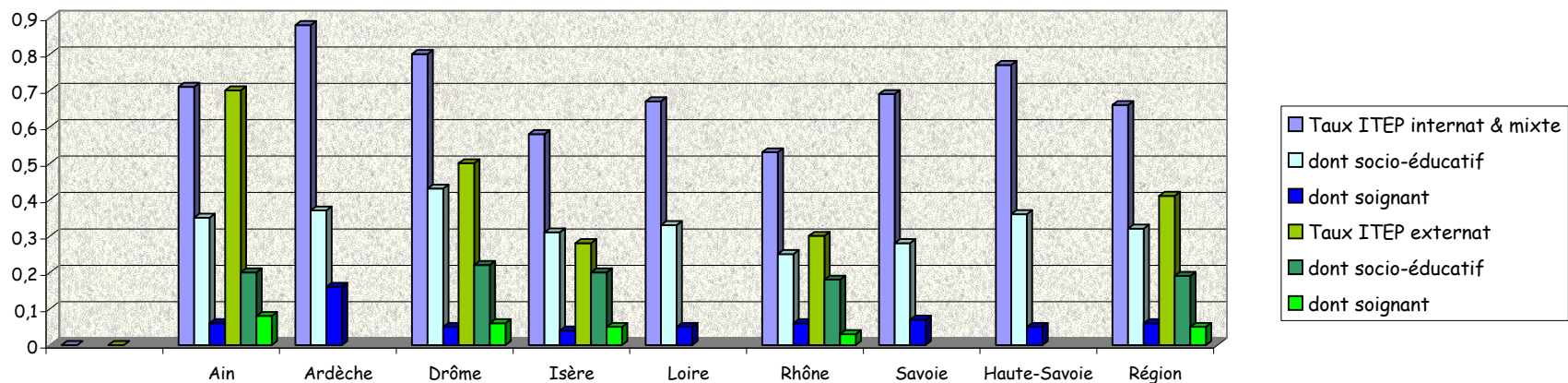


<b>IME - Déf. Intellect. et multi clientèles - Internat et mixte</b>							<b>IME externat</b>						
Département	Nombre de budgets concernés	Nombre de lits	Taux IME internat & mixte	dont socio-éducatif	dont soignant	Dépenses de personnel / place en €	Nombre de budgets concernés	Nombre de lits	Taux IME externat	dont socio-éducatif	dont soignant	Dépenses de personnel / place en €	Taux d'encadrement IME
			Taux d'encadrement en ETP						Taux d'encadrement en ETP				
Ain	6	473	0,66	0,34	0,05	27 234							0,66
Ardèche	2	153	0,80	0,37	0,17	34 247	2	75	0,47	0,30	0,06	19 353	0,69
Drôme	7	448	0,61	0,35	0,05	25 395	1	40	0,49	0,26	0,04	21 847	0,60
Isère	12	780	0,64	0,29	0,12	30 375	7	430	0,45	0,24	0,06	19 744	0,57
Loire	12	613	0,62	0,31	0,06	25 822	11	439	0,37	0,19	0,03	14 734	0,51
Rhône	12	834	0,62	0,34	0,06	25 268	8	612	0,33	0,20	0,04	15 195	0,50
Savoie	6	392	0,56	0,27	0,06	23 717	1	13	0,35	0,25	0,04	14 057	0,55
Haute-Savoie	7	511	0,53	0,27	0,06	22 767	5	291	0,34	0,18	0,04	14 928	0,46
<b>Région</b>	<b>64</b>	<b>4 204</b>	<b>0,62</b>	<b>0,31</b>	<b>0,07</b>	<b>26 409</b>	<b>35</b>	<b>1 900</b>	<b>0,38</b>	<b>0,21</b>	<b>0,04</b>	<b>16 374</b>	<b>0,54</b>
<b>France</b>													<b>0,60</b>





ITEP Internat et mixte							ITEP externat						
Département	Nombre de budgets concernés	Nombre de lits	Taux ITEP internat & mixte	dont socio-éducatif	dont soignant	Dépenses de personnel / place en €	Nombre de budgets concernés	Nombre de lits	Taux ITEP externat	dont socio-éducatif	dont soignant	Dépenses de personnel / place en €	Taux d'encadrement ITEP
			Taux d'encadrement en ETP						Taux d'encadrement en ETP				
Ain	7	436	0,71	0,35	0,06	30 783	1	30	0,70	0,20	0,08	30 020	0,71
Ardèche	2	105	0,88	0,37	0,16	28 031							0,88
Drôme	3	121	0,80	0,43	0,05	35 732	1	20	0,50	0,22	0,06	20 398	0,76
Isère	4	229	0,58	0,31	0,04	27 157	2	76	0,28	0,20	0,05	17 740	0,53
Loire	4	189	0,67	0,33	0,05	27 468							0,67
Rhône	8	439	0,53	0,25	0,06	22 746	1	77	0,30	0,18	0,03	12 945	0,50
Savoie	1	71	0,69	0,28	0,07	28 069							0,69
Haute-Savoie	2	79	0,77	0,36	0,05	33 692							0,77
<b>Région</b>	<b>31</b>	<b>1 669</b>	<b>0,66</b>	<b>0,32</b>	<b>0,06</b>	<b>28 004</b>	<b>5</b>	<b>203</b>	<b>0,41</b>	<b>0,19</b>	<b>0,05</b>	<b>17 998</b>	<b>0,63</b>
<b>France</b>													<b>0,75</b>

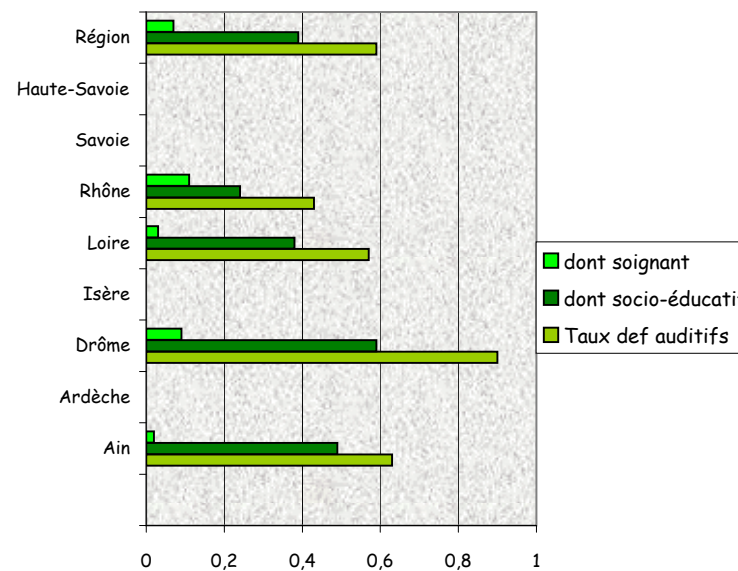
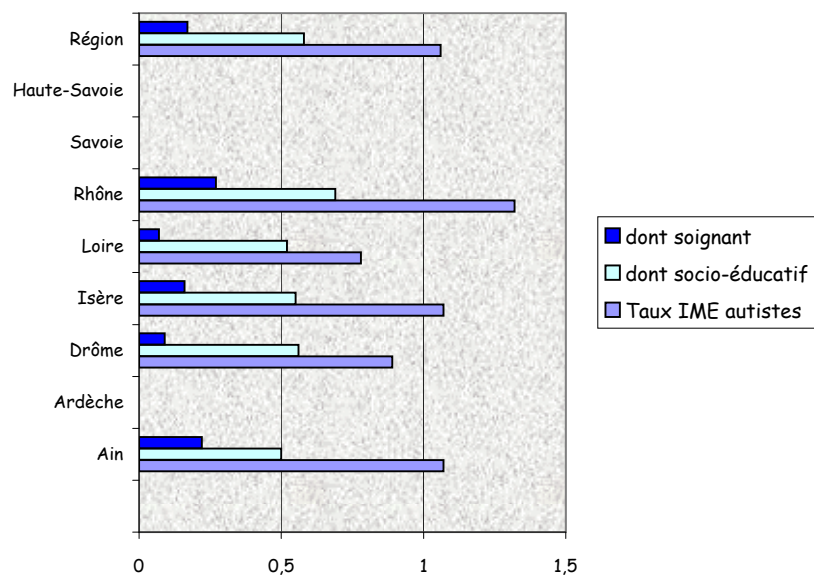


<b>IME Artistes</b>						
Département	Nombre de budgets concernés	Nombre de lits	Taux IME artistes	dont socio-éducatif	dont soignant	Dépenses de personnel / place en €
Ain	1	10	1,07	0,50	0,22	32 297
Ardèche						
Drôme	1	12	0,89	0,56	0,09	33 610
Isère	2	43	1,07	0,55	0,16	40 695
Loire	2	24	0,78	0,52	0,07	23 141
Rhône	1	30	1,32	0,69	0,27	48 247
Savoie						
Haute-Savoie						
<b>Région</b>	<b>7</b>	<b>119</b>	<b>1,06</b>	<b>0,58</b>	<b>0,17</b>	<b>37 638</b>

<b>France</b>	
---------------	--

<b>Déficients Auditifs</b>					
Nombre de budgets concernés	Nombre de lits	Taux def auditifs	dont socio-éducatif	dont soignant	Dépenses de personnel / place en €
1	100	0,63	0,49	0,02	22 670
1	74	0,90	0,59	0,09	40 081
1	75	0,57	0,38	0,03	26 611
2	148	0,43	0,24	0,11	15 813
<b>5</b>	<b>397</b>	<b>0,59</b>	<b>0,39</b>	<b>0,07</b>	<b>24 104</b>

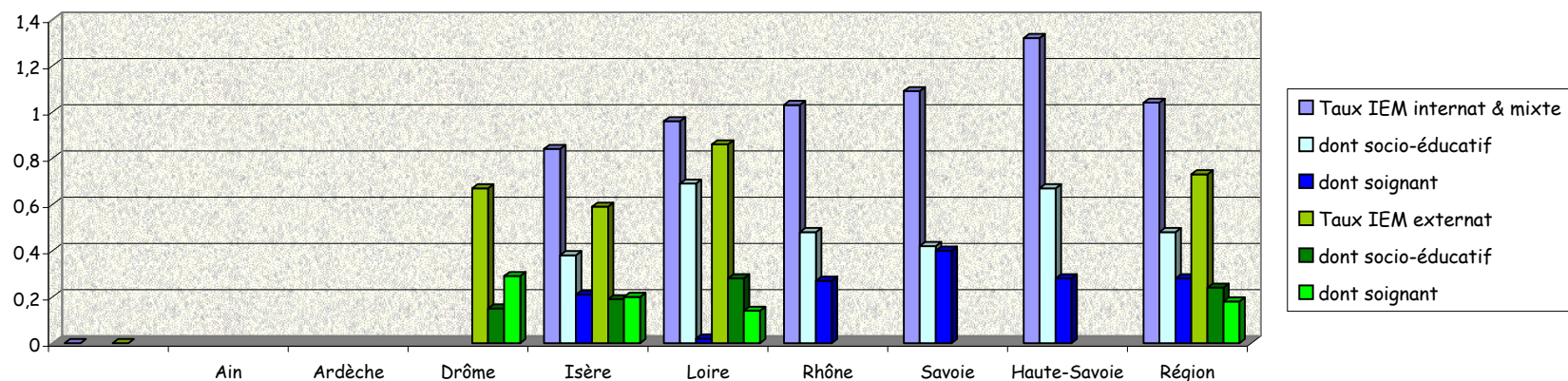
		<b>0,60</b>		<b>0,09</b>	
--	--	-------------	--	-------------	--



<i>IEM Internat et mixte</i>							<i>IEM externat</i>						
Département	Nombre de budgets concernés	Nombre de lits	Taux IEM internat & mixte	dont socio-éducatif	dont soignant	Dépenses de personnel / place en €	Nombre de budgets concernés	Nombre de lits	Taux IEM externat	dont socio-éducatif	dont soignant	Dépenses de personnel / place en €	Taux d'encadrement IEM
			Taux d'encadrement en ETP						Taux d'encadrement en ETP				
Ain													
Ardèche													
Drôme							1	8	0,67	0,15	0,29	34 378	0,67
Isère	1	88	0,84	0,38	0,21	40 802	1	61	0,59	0,19	0,20	26 696	0,74
Loire	1	9	0,96	0,69	0,02	25 629	2	75	0,86	0,28	0,14	29 293	0,87
Rhône	4	336	1,03	0,48	0,27	46 568							1,03
Savoie	1	90	1,09	0,42	0,40	52 616							1,09
Haute-Savoie	1	67	1,32	0,67	0,28	52 110							1,32
<b>Région</b>	<b>8</b>	<b>590</b>	<b>1,04</b>	<b>0,48</b>	<b>0,28</b>	<b>46 940</b>	<b>4</b>	<b>144</b>	<b>0,73</b>	<b>0,24</b>	<b>0,18</b>	<b>28 475</b>	<b>0,98</b>

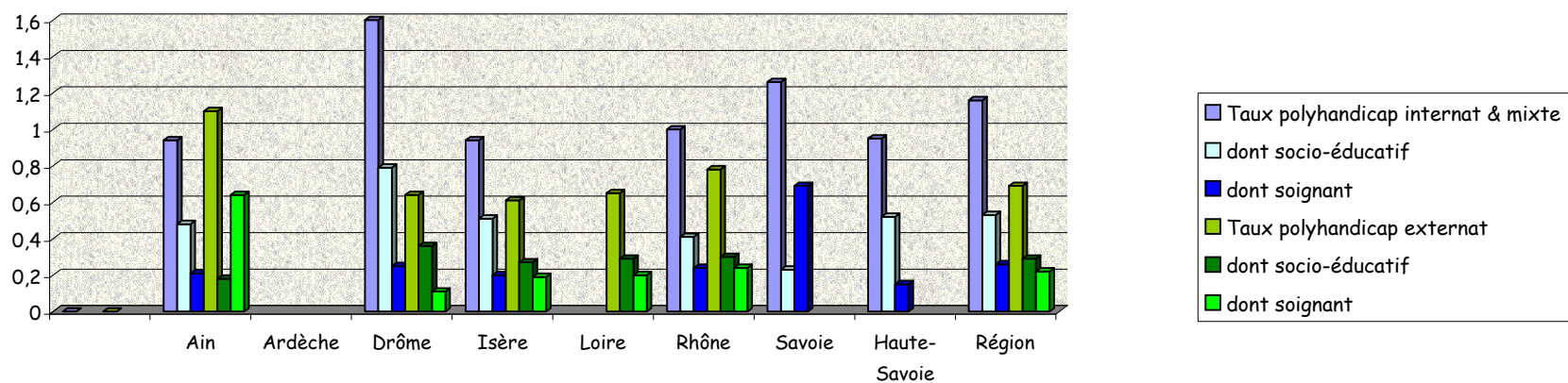
<b>France</b>													<b>0,87</b>
---------------	--	--	--	--	--	--	--	--	--	--	--	--	-------------



Polyhandicap Internat et mixte							Polyhandicap externat						
Département	Nombre de budgets concernés	Nombre de lits	Taux polyhandicap internat & mixte	dont socio-éducatif	dont soignant	Dépenses de personnel / place en €	Nombre de budgets concernés	Nombre de lits	Taux polyhandicap externat	dont socio-éducatif	dont soignant	Dépenses de personnel / place en €	Taux d'encadrement polyhandicap
			Taux d'encadrement en ETP						Taux d'encadrement en ETP				
Ain	1	31	0,94	0,48	0,21	37 850	1	11	1,10	0,18	0,64	38 217	0,98
Ardèche													
Drôme	3	102	1,60	0,79	0,25	67 278	1	24	0,64	0,36	0,11	35 510	1,42
Isère	1	40	0,94	0,51	0,20	39 638	1	45	0,61	0,27	0,19	23 907	0,77
Loire							3	57	0,65	0,29	0,20	24 686	0,65
Rhône	2	92	1,00	0,41	0,24	39 917	2	28	0,78	0,30	0,24	34 176	0,95
Savoie	1	40	1,26	0,23	0,69	54 400							1,26
Haute-Savoie	2	97	0,95	0,52	0,15	36 723	1	15				35 626	0,87
<b>Région</b>	<b>10</b>	<b>402</b>	<b>1,16</b>	<b>0,53</b>	<b>0,26</b>	<b>47 343</b>	<b>9</b>	<b>180</b>	<b>0,69</b>	<b>0,29</b>	<b>0,22</b>	<b>29 149</b>	<b>1,00</b>

<b>France</b>	<b>1,18</b>
---------------	-------------



## COUTS REGIONAUX

### Données Comptes Administratifs 2006

#### SERVICES ENFANCE INADAPTEE

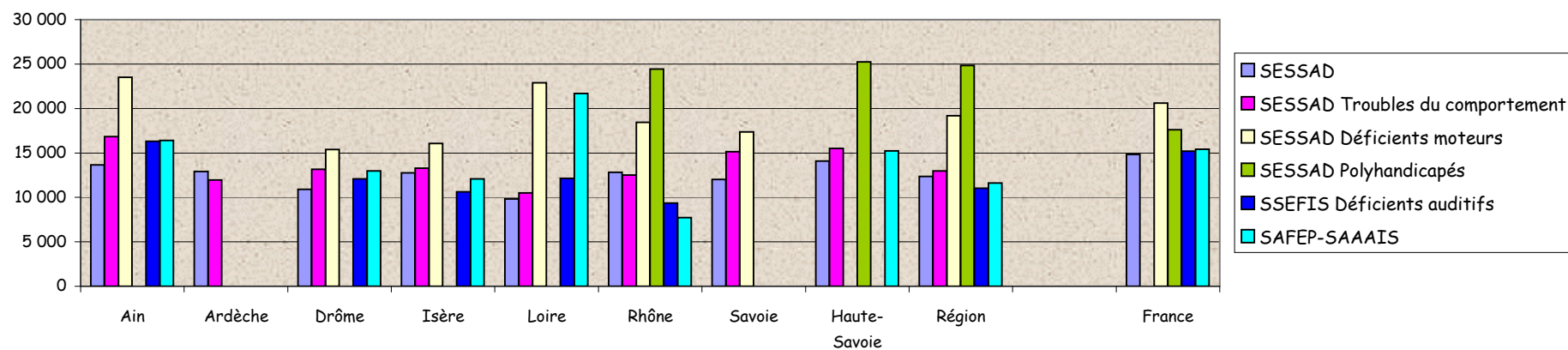
Code Catégorie	Établissement	Nombre de budgets concernés	Nombre de places installées	Total Dépenses	Coût à la place (Dépenses)			Dont dépenses de personnel		Dépenses de personnel / place	Dont dépenses d'exploitation courante		Dépenses d'exploitati on courante / place	Dont frais de transports, déplacements, missions		Frais de transports / place
					moyenne	mini	maxi	%	%		%	%				
182	SESSAD pour déf. intellectuels et polyvalents	68	1 495	17 899 260	11 973	4 984	19 582	14 955 475	84%	10 004	1 020 040	6%	682	293 949	1,6%	197
182 (clientèle 437)	SESSAD pour autistes	6	66	1 399 831	21 210	11 946	27 686	1 116 348	80%	16 914	110 486	8%	1 674	24 055	1,7%	364
182 (clientèle 200)	SESSAD troubles du comportement	20	461	5 981 148	12 974	7 890	22 576	4 620 093	77%	10 022	314 393	5%	682	40 824	0,7%	89
182 (clientèle 410 420)	SESSAD pour déficients moteurs	10	390	7 479 020	19 177	13 674	26 689	6 213 444	83%	15 932	481 593	6%	1 235	232 271	3,1%	596
182 (clientèle 500)	SESSAD pour polyhandicapés	2	20	496 855	24 843	24 453	25 233	373 007	75%	18 650	29 945	6%	1 497	7 923	1,6%	396
182 (clientèles 310 317)	SSEFIS pour déficients auditifs	9	352	3 880 144	11 023	5 682	16 322	3 323 575	86%	9 442	212 891	5%	605	93 503	2,4%	266
182 (clientèles 320 327)	SAFEP - SAAAIS pour déf. visuels	6	173	2 007 401	11 603	7 727	21 677	1 479 782	74%	8 554	152 275	8%	880	54 365	2,7%	314
190	CAMSP	25	1 192	13 010 239	10 915	8 429	13 799	10 705 316	82%	8 981	568 257	4%	477	95 481	0,7%	80
189	CMPP par actes et non par places installées	17	110 928	12 237 479	110	85	150	10 649 348	87%	96	402 655	3%	4	76 268	0,6%	

**COUTS MOYENS A LA PLACE EN € par type de déficience  
et par département (DEPENSES / PLACES INSTALLEES)  
Données Comptes Administratifs 2006**

**SERVICES pour ENFANCE INADAPTEE**

Département	SESSAD	SESSAD Troubles du comportement	SESSAD Déficients moteurs	SESSAD Polyhandicapés	SSEFIS Déficients auditifs	SAFEP- SAAAIS	CAMSP	CMPP Coût à l'acte
Ain	13 664	16 826	23 522		16 322	16 400	8 429	
Ardèche	12 918	11 958					10 703	92
Drôme	10 895	13 147	15 389		12 080	12 991	10 444	109
Isère	12 759	13 273	16 057		10 640	12 072	10 806	119
Loire	9 832	10 510	22 894		12 149	21 677	11 984	106
Rhône	12 812	12 521	18 437	24 453	9 348	7 727	11 574	119
Savoie	12 027	15 141	17 370				11 108	
Haute-Savoie	14 103	15 516		25 233		15 225	9 805	137
<b>Région</b>	<b>12 363</b>	<b>12 974</b>	<b>19 177</b>	<b>24 843</b>	<b>11 023</b>	<b>11 603</b>	<b>10 915</b>	<b>110</b>

<b>France</b>	<b>14 815</b>		<b>20 602</b>	<b>17 612</b>	<b>15 200</b>	<b>15 406</b>		
---------------	---------------	--	---------------	---------------	---------------	---------------	--	--



**REPARTITION DES COÛTS (Services Enfance inadaptée)**  
**Données Comptes Administratifs 2006**

<b>SESSAD - Déficients intellectuels et polyvalents</b>													
Département	Nombre de budgets concernés	Nombre de places installées	Dépenses	Coût à la place (Dépenses)	Dont dépenses de personnel		Dépenses de personnel / place	Dont dépenses d'exploitation courante		Dépenses d'exploitation courante / place	Dont frais de transports, déplacements, missions		Frais de transports / place
						%			%			%	
Ain	4	128	1 749 010	13 664	1 471 455	84%	11 496	70 724	4%	553	7 327	0,42%	57
Ardèche	4	115	1 485 569	12 918	1 301 228	88%	11 315	78 831	5%	685	31 526	2,12%	274
Drôme	8	181	1 971 923	10 895	1 639 803	83%	9 060	192 935	10%	1 066	51 889	2,63%	287
Isère	13	349	4 262 143	12 212	3 610 772	85%	10 346	181 773	4%	521	47 345	1,11%	136
Loire	12	191	1 790 513	9 374	1 504 060	84%	7 875	116 691	7%	611	46 145	2,58%	242
Rhône	9	233	2 636 724	11 316	2 169 137	82%	9 310	158 312	6%	679	45 761	1,74%	196
Savoie	6	96	1 154 638	12 027	955 701	83%	9 955	56 105	5%	584	15 681	1,36%	163
Haute-Savoie	12	202	2 848 740	14 103	2 303 319	81%	11 403	164 669	6%	815	48 275	1,69%	239
<b>Région</b>	<b>68</b>	<b>1 495</b>	<b>17 899 260</b>	<b>11 973</b>	<b>14 955 475</b>	<b>84%</b>	<b>10 004</b>	<b>1 020 040</b>	<b>6%</b>	<b>682</b>	<b>293 949</b>	<b>1,64%</b>	<b>197</b>

<b>SESSAD - Autistes</b>													
Département	Nombre de budgets concernés	Nombre de places installées	Dépenses	Coût à la place (Dépenses)	Dont dépenses de personnel		Dépenses de personnel / place	Dont dépenses d'exploitation courante		Dépenses d'exploitation courante / place	Dont frais de transports, déplacements, missions		Frais de transports / place
						%			%			%	
Ain													
Ardèche													
Drôme													
Isère	1	15	382 051	25 470	285 767	75%	19 051	33 358	9%	2 224	3 200	0,84%	213
Loire	2	24	323 453	13 477	283 415	88%	11 809	24 242	7%	1 010	11 726	3,63%	489
Rhône	3	27	694 327	25 716	547 166	79%	20 265	52 886	8%	1 959	9 129	1,31%	338
Savoie													
Haute-Savoie													
<b>Région</b>	<b>6</b>	<b>66</b>	<b>1 399 831</b>	<b>21 210</b>	<b>1 116 348</b>	<b>80%</b>	<b>16 914</b>	<b>110 486</b>	<b>8%</b>	<b>1 674</b>	<b>24 055</b>	<b>1,72%</b>	<b>364</b>

<b>SESSAD - Déficiants moteurs</b>													
Département	Nombre de budgets concernés	Nombre de places installées	Dépenses	Coût à la place (Dépenses)	Dont dépenses de personnel		Dépenses de personnel / place	Dont dépenses d'exploitation courante		Dépenses d'exploitation courante / place	Dont frais de transports, déplacements, missions		Frais de transports / place
						%			%			%	
Ain	1	60	1 411 332	23 522	1 064 593	75%	17 743	82 098	6%	1 368	35 330	2,50%	589
Ardèche													
Drôme	2	83	1 277 252	15 389	1 106 754	87%	13 334	76 984	6%	928	29 852	2,34%	360
Isère	1	29	465 651	16 057	378 610	81%	13 056	36 325	8%	1 253	19 092	4,10%	658
Loire	2	81	1 854 379	22 894	1 604 216	87%	19 805	125 046	7%	1 544	72 887	3,93%	900
Rhône	2	85	1 567 185	18 437	1 279 894	82%	15 058	102 736	7%	1 209	41 234	2,63%	485
Savoie	2	52	903 221	17 370	779 377	86%	14 988	58 404	6%	1 123	33 876	3,75%	651
Haute-Savoie													
<b>Région</b>	<b>10</b>	<b>390</b>	<b>7 479 020</b>	<b>19 177</b>	<b>6 213 444</b>	<b>83%</b>	<b>15 932</b>	<b>481 593</b>	<b>6%</b>	<b>1 235</b>	<b>232 271</b>	<b>3,11%</b>	<b>596</b>

<b>SESSAD - Troubles du comportement</b>													
Département	Nombre de budgets concernés	Nombre de places installées	Dépenses	Coût à la place (Dépenses)	Dont dépenses de personnel		Dépenses de personnel / place	Dont dépenses d'exploitation courante		Dépenses d'exploitation courante / place	Dont frais de transports, déplacements, missions		Frais de transports / place
						%			%			%	
Ain	2	37	622 561	16 826	520 590	84%	14 070	38 545	6%	1 042	1 833	0,29%	50
Ardèche	1	32	382 641	11 958	325 101	85%	10 159	22 356	6%	699	4 654	1,22%	145
Drôme	1	20	262 946	13 147	227 317	86%	11 366	11 231	4%	562	1 620	0,62%	81
Isère	3	50	663 663	13 273	567 165	85%	11 343	28 471	4%	569	1 808	0,27%	36
Loire	3	68	714 685	10 510	525 988	74%	7 735	37 328	5%	549	9 036	1,26%	133
Rhône	6	200	2 504 280	12 521	1 772 933	71%	8 865	138 783	6%	694	15 146	0,60%	76
Savoie	1	20	302 825	15 141	255 478	84%	12 774	9 811	3%	491	1 107	0,37%	55
Haute-Savoie	3	34	527 547	15 516	425 521	81%	12 515	27 868	5%	820	5 620	1,07%	165
<b>Région</b>	<b>20</b>	<b>461</b>	<b>5 981 148</b>	<b>12 974</b>	<b>4 620 093</b>	<b>77%</b>	<b>10 022</b>	<b>314 393</b>	<b>5%</b>	<b>682</b>	<b>40 824</b>	<b>0,68%</b>	<b>89</b>



<b>SESSAD - Polyhandicapés</b>													
Département	Nombre de budgets concernés	Nombre de places installées	Dépenses	Coût à la place (Dépenses)	Dont dépenses de personnel		Dépenses de personnel / place	Dont dépenses d'exploitation courante		Dépenses d'exploitation courante / place	Dont frais de transports, déplacements, missions		Frais de transports / place
						%			%			%	
Ain													
Ardèche													
Drôme													
Isère													
Loire													
Rhône	1	10	244 530	24 453	191 009	78%	19 101	18 510	8%	1 851	7 411	3,03%	741
Savoie													
Haute-Savoie	1	10	252 325	25 233	181 998	72%	18 200	11 435	5%	1 144	512	0,20%	51
<b>Région</b>	<b>2</b>	<b>20</b>	<b>496 855</b>	<b>24 843</b>	<b>373 007</b>	<b>75%</b>	<b>18 650</b>	<b>29 945</b>	<b>6%</b>	<b>1 497</b>	<b>7 923</b>	<b>1,59%</b>	<b>396</b>

<b>SSEFIS - Déficients auditifs</b>													
Département	Nombre de budgets concernés	Nombre de places installées	Dépenses	Coût à la place (Dépenses)	Dont dépenses de personnel		Dépenses de personnel / place	Dont dépenses d'exploitation courante		Dépenses d'exploitation courante / place	Dont frais de transports, déplacements, missions		Frais de transports / place
						%			%			%	
Ain	1	25	408 059	16 322	359 947	88%	14 398	20 930	5%	837	1 005	0,25%	40
Ardèche													
Drôme	2	33	398 633	12 080	344 091	86%	10 427	22 967	6%	696	2 927	0,73%	89
Isère	2	115	1 223 619	10 640	1 077 228	88%	9 367	37 831	3%	329	10 799	0,88%	94
Loire	3	63	765 410	12 149	636 271	83%	10 100	91 997	12%	1 460	65 883	8,61%	1 046
Rhône	1	116	1 084 423	9 348	906 038	84%	7 811	39 166	4%	338	12 889	1,19%	111
Savoie													
Haute-Savoie													
<b>Région</b>	<b>9</b>	<b>352</b>	<b>3 880 144</b>	<b>11 023</b>	<b>3 323 575</b>	<b>86%</b>	<b>9 442</b>	<b>212 891</b>	<b>5%</b>	<b>605</b>	<b>93 503</b>	<b>2,41%</b>	<b>266</b>

**SAFEP / SAAAIS - Déficients visuels**

Département	Nombre de budgets concernés	Nombre de places installées	Dépenses	Coût à la place (Dépenses)	Dont dépenses de personnel		Dépenses de personnel / place	Dont dépenses d'exploitation courante		Dépenses d'exploitation courante / place	Dont frais de transports, déplacements, missions		Frais de transports / place
						%			%			%	
Ain	1	13	213 206	16 400	143 604	67%	11 046	20 173	9%	1 552	4 500	2,11%	346
Ardèche													
Drôme	1	26	337 758	12 991	232 242	69%	8 932	33 677	10%	1 295	14 237	4,22%	548
Isère	1	33	398 374	12 072	287 836	72%	8 722	32 832	8%	995	15 272	3,83%	463
Loire	1	7	151 741	21 677	128 722	85%	18 389	3 141	2%	449	1 389	0,92%	198
Rhône	1	70	540 919	7 727	404 786	75%	5 783	32 604	6%	466	8 466	1,57%	121
Savoie													
Haute-Savoie	1	24	365 403	15 225	282 592	77%	11 775	29 848	8%	1 244	10 501	2,87%	438
<b>Région</b>	<b>6</b>	<b>173</b>	<b>2 007 401</b>	<b>11 603</b>	<b>1 479 782</b>	<b>74%</b>	<b>8 554</b>	<b>152 275</b>	<b>8%</b>	<b>880</b>	<b>54 365</b>	<b>2,71%</b>	<b>314</b>

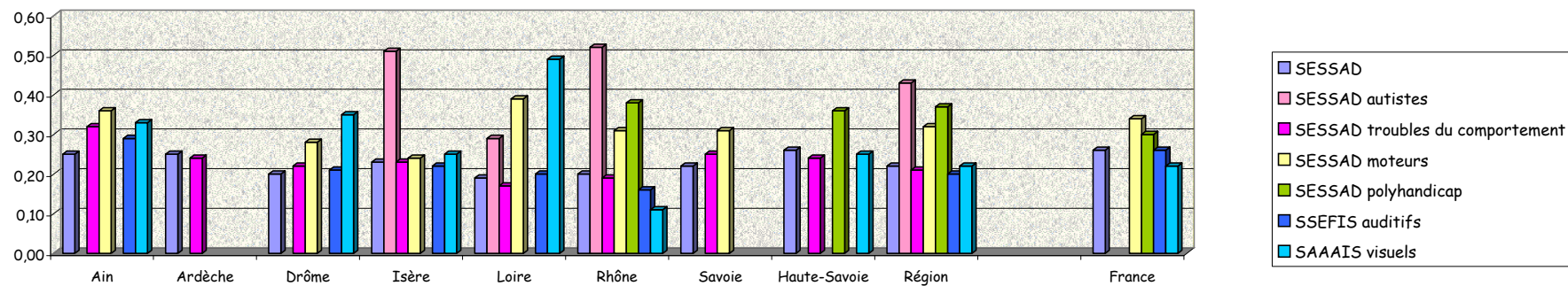
<b>CAMSP</b>													
Département	Nombre de budgets concernés	Nombre de places installées	Dépenses	Coût à la place (Dépenses)	Dont dépenses de personnel		Dépenses de personnel / place	Dont dépenses d'exploitation courante		Dépenses d'exploitation courante / place	Dont frais de transports, déplacements, missions		Frais de transports / place
						%			%			%	
Ain	1	65	547 910	8 429	444 279	81%	6 835	25 596	5%	394	6 889	1,26%	106
Ardèche	3	90	963 303	10 703	782 164	81%	8 691	31 947	3%	355	6 276	0,65%	70
Drôme	3	150	1 566 525	10 444	1 341 817	86%	8 945	70 844	5%	472	20 535	1,31%	137
Isère	3	145	1 566 841	10 806	1 233 912	79%	8 510	64 901	4%	448	15 085	0,96%	104
Loire	5	193	2 312 906	11 984	2 035 594	88%	10 547	58 755	3%	304	6 950	0,30%	36
Rhône	7	305	3 530 030	11 574	2 824 250	80%	9 260	186 214	5%	611	24 852	0,70%	81
Savoie	2	100	1 110 789	11 108	923 946	83%	9 239	74 230	7%	742	11 909	1,07%	119
Haute-Savoie	1	144	1 411 935	9 805	1 119 354	79%	7 773	55 770	4%	387	2 985	0,21%	21
<b>Région</b>	<b>25</b>	<b>1 192</b>	<b>13 010 239</b>	<b>10 915</b>	<b>10 705 316</b>	<b>82%</b>	<b>8 981</b>	<b>568 257</b>	<b>4%</b>	<b>477</b>	<b>95 481</b>	<b>0,73%</b>	<b>80</b>

L'ensemble des dépenses sont prises en compte, qu'elles soient financées par l'Assurance Maladie ou par le Conseil Général.

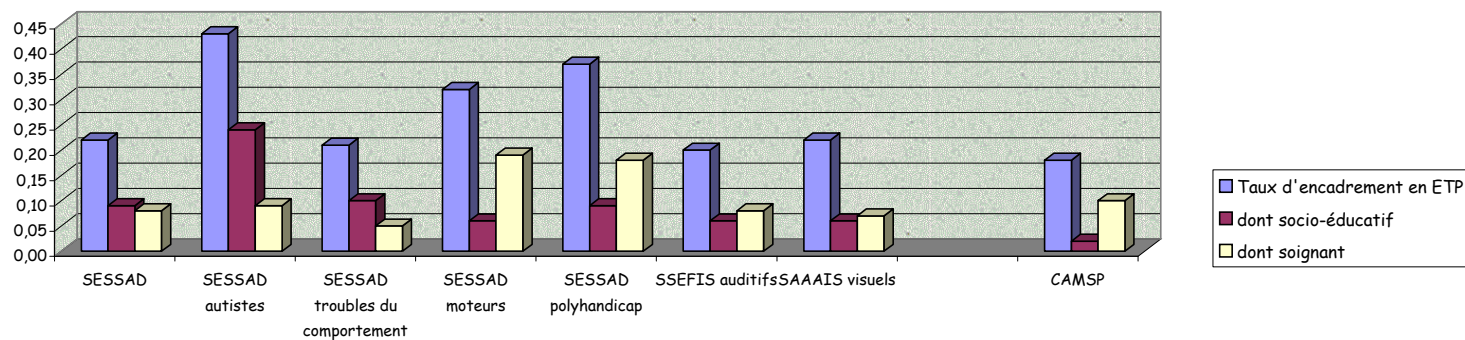
<b>CMPP</b>												
Département	Nombre de budgets concernés	Nombre d'actes	Dépenses	Coût à l'acte (Dépenses)	Dont dépenses de personnel		Dépenses de personnel / acte	Dont dépenses d'exploitation courante		Dépenses d'exploitation courante / acte	Dont frais de transports, déplacements, missions	
						%			%			%
Ain												
Ardèche	4	18 616	1 718 941	92	1 544 402	90%	83	64 584	4%	3	15 843	0,92%
Drôme	4	26 809	2 933 324	109	2 607 805	89%	97	114 400	4%	4	35 088	1,20%
Isère	1	15 555	1 848 302	119	1 614 694	87%	104	81 444	4%	5	3 542	0,19%
Loire	4	27 953	2 970 236	106	2 618 563	88%	94	75 345	3%	3	9 750	0,33%
Rhône	3	13 865	1 655 798	119	1 435 850	87%	104	36 982	2%	3	4 763	0,29%
Savoie												
Haute-Savoie	1	8 130	1 110 878	137	828 034	75%	102	29 900	3%	4	7 282	0,66%
<b>Région</b>	<b>17</b>	<b>110 928</b>	<b>12 237 479</b>	<b>110</b>	<b>10 649 348</b>	<b>87%</b>	<b>96</b>	<b>402 655</b>	<b>3%</b>	<b>4</b>	<b>76 268</b>	<b>0,62%</b>

**TAUX D'ENCADREMENT PAR LIT ET PLACE FINANCEE  
SERVICES POUR ENFANCE INADAPTEE  
Données Comptes Administratifs 2006**

Département	SESSAD	SESSAD artistes	SESSAD troubles du comportement	SESSAD moteurs	SESSAD polyhandicap	SSEFIS auditifs	SAAAIS visuels	CAMSP
Ain	0,25		0,32	0,36		0,29	0,33	0,14
Ardèche	0,25		0,24					0,19
Drôme	0,20		0,22	0,28		0,21	0,35	0,19
Isère	0,23	0,51	0,23	0,24		0,22	0,25	0,18
Loire	0,19	0,29	0,17	0,39		0,20	0,49	0,18
Rhône	0,20	0,52	0,19	0,31	0,38	0,16	0,11	0,18
Savoie	0,22		0,25	0,31				0,19
Haute-Savoie	0,26		0,24		0,36		0,25	0,16
<b>Région</b>	<b>0,22</b>	<b>0,43</b>	<b>0,21</b>	<b>0,32</b>	<b>0,37</b>	<b>0,20</b>	<b>0,22</b>	<b>0,18</b>
<b>France</b>	<b>0,26</b>			<b>0,34</b>	<b>0,30</b>	<b>0,26</b>	<b>0,22</b>	



	Nombre de budgets concernés	Nombre de lits en Rhône Alpes	Taux d'encadrement en ETP	dont socio-éducatif	dont soignant	Dépenses de personnel / place en €
SESSAD	68	1 495	0,22	0,09	0,08	10 004
SESSAD artistes	6	66	0,43	0,24	0,09	16 914
SESSAD troubles du comportement	20	461	0,21	0,10	0,05	10 022
SESSAD moteurs	10	390	0,32	0,06	0,19	15 932
SESSAD polyhandicap	2	20	0,37	0,09	0,18	18 650
SSEFIS auditifs	9	352	0,20	0,06	0,08	9 442
SAAAIS visuels	6	173	0,22	0,06	0,07	8 554
CAMSP	25	1 192	0,18	0,02	0,10	8 981



Taux d'encadrement régional par population

## LEXIQUE DES ABREVIATIONS UTILISEES

### ETABLISSEMENTS POUR ADULTES HANDICAPES

CRP : Centre de Rééducation, Réadaptation et de formation Professionnelle

FAM : Foyer d'Accueil Médicalisé

FAM PHV : Foyer d'Accueil Médicalisé pour Personnes Handicapées Vieillissantes

MAS : Maison d'Accueil Spécialisée

SAMSAH : Service d'Accompagnement Médico-Social pour Adultes Handicapés

UEROS : Unité d'Evaluation de Réentraînement et d'Orientation Sociale et Professionnelle

### ETABLISSEMENTS POUR L'ENFANCE INADAPTEE

IEM : Institut d'Education Motrice

IME : Institut Médico-Educatif

ITEP : Institut Thérapeutique Educatif et Pédagogique

### SERVICES POUR L'ENFANCE INADAPTEE

CAMSP : Centre d'Action Médico-Sociale Précoce

CMPP : Centre Médico-Psycho-Pédagogique

SAAAIS : Service d'Aide à l'Acquisition de l'Autonomie et à l'intégration Scolaire

SAFEP : Service d'Accompagnement Familial et d'Education Précoce

SESSAD : Service d'Education Spéciale et de Soins A Domicile

SSEFIS : Service de Soutien à l'Education Familiale et à l'Intégration Scolaire

**Structures pour  
personnes handicapées  
en Rhône-Alpes**

*Financées par  
l'Assurance Maladie*

**Ratios et indicateurs  
de gestion comparatifs**

**Exercice 2006**

**Cram Rhône-Alpes  
Direction de l'Hospitalisation**

26, rue d'Aubigny - 69436 Lyon cedex 03

Tél. 0821 10 69 10 (0,09 € la minute)

site internet : [www.cramra.fr](http://www.cramra.fr)

Contacts : [blaroche@cramra.fr](mailto:blaroche@cramra.fr),

[stvetzel@cramra.fr](mailto:stvetzel@cramra.fr)