



PRÉFECTURE DE LA RÉGION RHÔNE-ALPES

# **Indicateurs Médico-sociaux**

**établissements  
accueillant  
des personnes  
handicapées**

**Rhône-Alpes**

**CA 2006**

Préfecture de la région Rhône-Alpes

DIRECTION REGIONALE  
DES AFFAIRES SANITAIRES ET SOCIALES

Lyon, le - 5 NOV 2007

ARRÊTÉ N° 07 - 461

**OBJET :** publication des valeurs moyennes et médianes des indicateurs constituant les tableaux de bord des établissements et services médico-sociaux accueillant des personnes handicapées pour l'année 2006

LE PRÉFET DE LA RÉGION RHÔNE-ALPES  
PRÉFET DU RHÔNE  
CHEVALIER DE LA LÉGION D'HONNEUR  
CHEVALIER DE L'ORDRE NATIONAL DU MÉRITE

Vu le code de l'action sociale et des familles notamment l'article L.314-7 et les articles R314-28 à R314-33;

Vu le décret 2006-422 du 7 avril 2006 relative à la gestion budgétaire, comptable et financière et aux modalités de financement et de tarification des établissements et services sociaux et médico-sociaux et des lieux de vie et d'accueil et modifiant le CASF,

Vu l'arrêté du 22 octobre 2003 fixant les modèles de documents prévus aux articles 9, 12, 16, 18, 19, 47 et 83 du décret n°2003-1010 du 22 octobre 2003 relatif à la gestion budgétaire, comptable et financière, et aux modalités de financement et de tarification des établissements et services sociaux et médico-sociaux mentionnés au I de l'article L.312-1 du Code de l'action sociale et des familles, et des établissements mentionnés au 2° de l'article L.6111-2 du code de la santé publique ;

Vu l'arrêté du 18 janvier 2007 fixant le cadre normalisé de présentation du compte administratif prévu à l'article R314-49 du Code de l'action sociale et des familles ;

Vu l'arrêté du 9 décembre 2005 pris en application de l'article R314-13 du Code de l'action sociale et des familles relatif à la transmission par courrier ou support électronique des propositions budgétaires et des comptes administratifs des établissements et services sociaux et médico-sociaux ;

Vu l'arrêté du 20 juillet 2005 fixant les indicateurs et leurs modes de calcul pris en application du 5° du I de l'article R. 314-17 et des articles R. 314-28 à R. 314-33 du Code de l'action sociale et des familles ;

Vu l'arrêté du 20 juillet 2005 fixant, pour les centres médico-psycho-pédagogiques (CMPP) relevant du 2° de l'article L. 312-1, les premiers indicateurs et leurs modes de calcul pris en application du 5° de l'article R. 314-17 et des articles R. 314-28 et suivants du Code de l'action sociale et des familles ;

Vu l'arrêté du 5 juillet 2006 fixant pour les centres d'action médico-sociale précoce (CAMSP) les premiers indicateurs et leurs modes de calcul pris en application du 5° de l'article R. 314-17 et des articles R. 314-28 et suivants du code de l'action sociale et des familles ;

Vu l'arrêté du 28 février 2007 fixant les indicateurs des foyers d'accueil médicalisé (FAM) et leurs modes de calcul pris en application de l'article R. 314-29 du code de l'action sociale et des familles ;

Considérant les données relatives aux indicateurs transmises par les Directions Départementales des Affaires Sanitaires et Sociales de la circonscription régionale ;

Considérant la nécessité de publier les moyennes et médianes des indicateurs, seules sont intégrées à ces moyennes et médianes les informations transmises par les établissements et services et validées ;

SUR RAPPORT du Directeur Régional des Affaires Sanitaires et Sociales ;

## ARRÊTE

### ARTICLE 1<sup>er</sup> :

En application des annexes 1 des arrêtés du 20 juillet 2005, du 5 juillet 2006 et du 28 février 2007 susvisés, pour la publication des valeurs moyennes et médianes des derniers résultats 2006 relatives aux indicateurs, le niveau territorial de publication est déterminé comme suit :

Catégories d'établissements et de services en référence au CASF	Article D312-11	Article D312-59-1	Article D312-60	Article D312-83	SESSAD	CAMSP polyvalents	CMPP	MAS	FAM	ESAT
					Article D312-11, D312-60, D312-83, D312-59-1					
ETABLISSEMENTS					SERVICES			ETABLISSEMENTS		
EXTERNAT ET SEMI-INTERNAT	régional	national	régional	régional						
INTERNAT et MIXTE	régional	régional	régional	régional						
					régional	régional	régional	régional	régional	régional

### ARTICLE 2 :

Pour chaque catégorie disposant de cinq structures au moins au niveau régional, les valeurs régionales sont indiquées.

Pour chaque catégorie disposant de cinq structures au moins au niveau départemental (ou dix pour les ESAT), et pour lesquelles les données ont été validées, les valeurs départementales sont indiquées.

### ARTICLE 3 :

Pour chacune des catégories de structures, une fiche récapitulative des valeurs moyennes et médianes de chaque indicateur est annexée au présent arrêté :

- La fiche 1 présente les valeurs moyennes et médianes des indicateurs des établissements fonctionnant en externat et semi internat relevant de l'article D312-11 du Code de l'action sociale et des familles (annexe XXIV au décret n°89-798)
- La fiche 2 présente les valeurs moyennes et médianes des indicateurs des établissements fonctionnant en internat et mixtes relevant de l'article D312-11 du Code de l'action sociale et des familles (annexe XXIV au décret n°89-798)
- La fiche 3 présente les valeurs moyennes et médianes des indicateurs des établissements fonctionnant en externat et semi internat relevant des articles D312-59-1 à D312-59-18 du Code de l'action sociale et des familles (ITEP)
- La fiche 4 présente les valeurs moyennes et médianes des indicateurs des établissements fonctionnant en internat et mixtes relevant des articles D312-59-1 à D312-59-18 du Code de l'action sociale et des familles (ITEP)
- La fiche 5 présente les valeurs moyennes et médianes des indicateurs des établissements fonctionnant en externat et semi internat relevant de l'article D312-60 du Code de l'action sociale et des familles (annexe XXIV bis au décret n°89-798)
- La fiche 6 présente les valeurs moyennes et médianes des indicateurs des établissements fonctionnant en internat et mixtes relevant de l'article D312-60 du Code de l'action sociale et des familles (annexe XXIV bis au décret n°89-798)
- La fiche 7 présente les valeurs moyennes et médianes des indicateurs des établissements fonctionnant en externat et semi internat relevant de l'article D312-83 du Code de l'action sociale et des familles (annexe XXIV ter au décret n°89-798)
- La fiche 8 présente les valeurs moyennes et médianes des indicateurs des établissements fonctionnant en internat et mixtes relevant de l'article D312-83 du Code de l'action sociale et des familles (annexe XXIV ter au décret n°89-798)
- La fiche 9 présente les valeurs moyennes et médianes des indicateurs des services d'éducation spéciale et de soin à domicile (SESSAD)
- La fiche 10 présente les valeurs moyennes et médianes des indicateurs des centres d'action médico-sociale précoce (CAMSP)
- La fiche 11 présente les valeurs moyennes et médianes des indicateurs des centres médico-psycho-pédagogiques (CMPP)
- La fiche 12 présente les valeurs moyennes et médianes des indicateurs des maisons d'accueil spécialisées (MAS)
- La fiche 13 présente les valeurs moyennes et médianes des indicateurs des foyers d'accueil médicalisé (FAM)
- La fiche 14 présente les valeurs moyennes et médianes des indicateurs des établissements et services d'aide par le travail (ESAT)

### ARTICLE 4 :

Les recours dirigés contre le présent arrêté doivent être portés devant le tribunal interrégional de la tarification sanitaire et sociale, sis 119, avenue Maréchal de Saxe – 69 427 LYON CEDEX 03, dans le délai d'un mois à compter de sa publication ou, pour les personnes auxquelles il sera notifié, à compter de sa notification.

### ARTICLE 5 :

Une ampliation du présent arrêté sera notifiée aux directeurs départementaux des affaires sanitaires et sociales concernés.

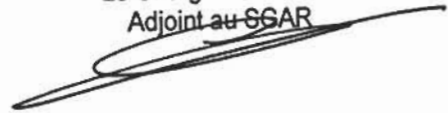
**ARTICLE 6 :**

En application des dispositions l'article R 314-31 du code de l'action sociale et des familles susvisé, le présent arrêté sera publié au recueil des actes administratifs de la préfecture de Rhône-Alpes.

**ARTICLE 7 :**

Le secrétaire général pour les affaires régionales de Rhône-Alpes et le directeur régional des affaires sanitaires et sociales sont chargés, chacun en ce qui le concerne, de l'exécution du présent arrêté.

Pour le Préfet de la Région Rhône-Alpes  
et du département du Rhône  
par délégation,  
Le Chargé de mission  
Adjoint au SGAR



Alain ESPINASSE

# SOMMAIRE

## Notice

**Fiche 1 :** établissements fonctionnant en externat et semi internat relevant de l'article D312-11 du Code de l'action sociale et des familles (annexe XXIV au décret n°89-798)

**Fiche 2 :** établissements fonctionnant en internat et mixtes relevant de l'article D312-11 du Code de l'action sociale et des familles (annexe XXIV au décret n°89-798)

**Fiche 3 :** établissements fonctionnant en externat et semi internat relevant des articles D312-59-1 à D312-59-18 du Code de l'action sociale et des familles (ITEP)

**Fiche 4 :** établissements fonctionnant en internat et mixtes relevant des articles D312-59-1 à D312-59-18 du Code de l'action sociale et des familles (ITEP)

**Fiche 5 :** établissements fonctionnant en externat et semi internat relevant de l'article D312-60 du Code de l'action sociale et des familles (annexe XXIV bis au décret n°89-798)

**Fiche 6 :** établissements fonctionnant en internat et mixtes relevant de l'article D312-60 du Code de l'action sociale et des familles (annexe XXIV bis au décret n°89-798)

**Fiche 7 :** établissements fonctionnant en externat et semi internat relevant de l'article D312-83 du Code de l'action sociale et des familles (annexe XXIV ter au décret n°89-798)

**Fiche 8 :** établissements fonctionnant en internat et mixtes relevant de l'article D312-83 du Code de l'action sociale et des familles (annexe XXIV ter au décret n°89-798)

**Fiche 9 :** services d'éducation spéciale et de soin à domicile (SESSAD)

**Fiche 10 :** centres d'action médico-sociale précoce (CAMSP)

**Fiche 11 :** centres médico-psycho-pédagogiques (CMPP)

**Fiche 12 :** maisons d'accueil spécialisées (MAS)

**Fiche 13 :** foyers d'accueil médicalisé (FAM)

**Fiche 14 :** établissements et services d'aide par le travail (ESAT)

Liste des structures composant les différents agrégats et niveau de réponse par agrégat et par département

## NOTICE

### ▪ Rappel du mode de présentation des principaux indicateurs :

Durée moyenne de prise en charge : en nombre de jours par personne ayant quitté la structure

Indicateur vieillesse-technicité : Indices de base des postes occupés / Indices réels des salariés

Coût de structure : en €par place autorisée

Indicateur relatif à l'encadrement : en €par place autorisée

Indicateur relatif à l'immobilier : en €par place autorisée

Indicateur relatif au transport des personnels (SESSAD) : en €par place autorisée

Indicateur du Temps actif mobilisable (TAM) : en heures de présence / durée théorique de travail des personnels éducatifs, sociaux, médicaux et paramédicaux, pédagogiques

Coût de prise en charge socio-médico-éducative : en €par heure de temps actif mobilisable des personnels socio-médico-éducatifs

Indicateur du temps de formation : en heures de formation réalisées par ETP présents au 31/12

Indicateur relatif aux soins : en €par heure de présence des personnels de soins

Indicateur de travail à temps partiel (ESAT) : proportion de travailleurs travaillant à temps partiel dans l'ensemble des ESAT

Indicateur de proximité (CMPP) : niveau d'activité (en nombre d'actes réalisés) par site

### ▪ Niveaux de qualification :

VI	Abandon sans diplôme à la fin de la scolarité obligatoire (16 ans)
V bis	Poursuite d'études pendant au moins 1 an vers un diplôme de niveau V
V	CAP (certificat d'aptitude professionnelle) ou BEP (brevet d'études professionnelles)
IV	Baccalauréat général, technologique ou professionnel
III	BTS (brevet de technicien supérieur), DUT (diplôme universitaire de technologie), DEUG (diplôme d'études universitaires générales), Diplômes du secteur éducatif (ES, EJE), social (AS, CESF), ou paramédical (IDE, MK, orthophoniste, psychomotricien, ergothérapeute...). Niveau Bac +2
II	Licence ou maîtrise. Niveau Bac +3 ou 4
I	Diplôme de troisième cycle. Niveau Bac +5

## ▪ **Nomenclature des déficiences principales**

(Utilisée dans l'enquête auprès des établissements et services pour enfants et adultes handicapés / Enquête ES) :

### **- déficience principale**

La déficience principale peut être définie comme celle qui apparaît la plus invalidante. Toutefois en cas de déficiences multiples, des regroupements sont proposés : la surdi-mutité (code 40), la surdi-cécité (code 45), le plurihandicap (code 70) et le polyhandicap (code 90).

#### **Déficiences intellectuelles**

- 11 Retard mental profond et sévère : comprend les personnes susceptibles au plus d'un apprentissage systématique des gestes simples (définition OMS).
- 12 Retard mental moyen : comprend les personnes pouvant acquérir des notions simples de communication, des habitudes d'hygiène et de sécurité élémentaires et d'une habileté manuelle simple mais qui semblent ne pouvoir acquérir aucune notion d'arithmétique ou de lecture (définition OMS).
- 13 Retard mental léger : comprend les personnes pouvant acquérir des aptitudes pratiques et la lecture ainsi que des notions d'arithmétique grâce à une éducation spécialisée (définition OMS).
- 19 Autres déficiences de l'intelligence : cette catégorie comprend par exemple les détériorations intellectuelles rencontrées au cours des démences de l'adulte.

#### **Déficiences du psychisme**

- 21 Déficiences intermittentes, « critiques », de la conscience (y compris crise d'épilepsie).
- 23 Troubles de la conduite et du comportement non inclus dans une pathologie psychiatrique avérée.
- 24 Déficiences du psychisme en rapport avec des troubles psychiatriques graves : comprend les personnes ayant des troubles graves de la personnalité et des capacités relationnelles à l'exception des troubles de la conduite et du comportement isolés, codés en 23.
- 25 Autres déficiences du psychisme : troubles psychologiques ou relationnels sans connotation de gravité, à l'exception des troubles de la conduite et du comportement isolés codés en 23.

#### **Déficiences du langage et de la parole**

- 30 Déficience du langage (oral et écrit) et de la parole à l'exclusion de la surdi-mutité codée en 44.

#### **Déficiences auditives**

- 41 Déficience totale ou profonde du développement de l'ouïe et perte auditive bilatérale profonde (supérieure à 90 Db) à l'exclusion de la surdi-mutité codée en 44.
- 42 Déficience auditive bilatérale sévère (comprise entre 71 Db et 90 Db inclus).
- 43 Autre déficience de l'acuité auditive – moyenne ou légère (égale ou inférieure à 70 Db).
- 44 Surdi-mutité : perte auditive bilatérale associée à l'absence de communication orale.
- 45 Surdi-cécité.
- 46 Déficience de la fonction vestibulaire et de l'équilibration.



### **Déficiences visuelles**

- 51 Déficiência visuelle bilatérale totale ou profonde des deux yeux : cette catégorie regroupe les cécités à l'exclusion de la surdi-cécité codée en 45.
- 59 Autres déficiences de la fonction et de l'appareil visuel : cette catégorie comprend entre autre les déficiences de l'acuité visuelle autres que la cécité, et les autres troubles de la vision (champ visuel, couleurs, poursuite oculaire...), à l'exclusion des déficiences visuelles bien compensées par des verres correcteurs.

### **Déficiences motrices**

- 61 Déficiences motrices par absence complète ou incomplète d'une partie ou de la totalité d'un membre ou de plusieurs membres (par exemple amputation).
- 62 Absence ou déficit de la mobilité volontaire des quatre membres (par exemple quadriplégie).
- 63 Absence ou déficit important de la mobilité des deux membres inférieurs (par exemple paraplégie).
- 64 Déficit de la mobilité des membres supérieur et inférieur homolatéraux (par exemple hémiplégie).
- 65 Déficit de la motricité des membres supérieurs.
- 66 Déficiences motrices de la tête et du tronc.
- 67 Autres déficiences complexes de la motricité (par exemple mouvements anormaux).

### **Pluri-handicap**

- 70 Pluri-handicap : plusieurs déficiences de même gravité, ceci empêchant de déterminer une déficiencia principale, à l'exception de la surdi-mutité, de la surdi-cécité et du poly-handicap.

### **Déficiences viscérales**

- 80 Déficiences viscérales, métaboliques, nutritionnelles, respiratoires... non prises en compte dans les autres rubriques.

### **Polyhandicap**

- 90 Polyhandicap associant une déficiencia mentale grave à une déficiencia motrice importante.

### **Autres déficiences**

- 99 Autres déficiences : déficiences non désignées par ailleurs.

## Rhône-Alpes

### Tableau de bord Annexe 24-Externat-Semi-internat - Article D312-11 du CASF Moyenne

Age (en %)	0-2 ans	3-4 ans	5-6 ans	7-10 ans	11-15 ans	16-19 ans	20-24 ans	25-29 ans	30-34 ans	35-39 ans	40-44 ans	45-54 ans	55-59 ans	60-75 ans	plus de 75 ans	TOTAL
	0.1%	0.3%	1.7%	14.0%	39.6%	35.4%	8.4%	0.5%	0.0%	0.0%	0.0%	0.0%	0.0%	0.0%	0.0%	100.0%

#### Répartition des populations en fonction des déficiences primaires dans les établissements pour handicapés (sauf ITEP)

ES11	ES12	ES13	ES19	ES21	ES23	ES24	ES25	ES30	ES41	ES42	ES43	ES44	ES45	ES46	ES51
15.2%	30.1%	26.5%	0.0%	0.1%	3.7%	13.1%	1.7%	0.9%	0.0%	0.1%	0.1%	0.0%	0.0%	0.0%	0.0%
ES59	ES61	ES62	ES63	ES64	ES65	ES66	ES67	ES70	ES80	ES90	ES99	TOTAL (ES)			
0.0%	0.0%	0.1%	0.0%	0.0%	0.0%	0.0%	0.1%	3.6%	0.3%	2.6%	1.8%	100.0%			

Sexe (en %)	hommes	femmes	TOTAL
	58.0%	42.0%	100.0%

Durée moyenne de prise en charge	2047.43
----------------------------------	---------

Capacité moyenne (en nombre de places)	52
--	----

Temps actif mobilisable en rapport avec la durée théorique de travail	1.019
---	-------

Indicateur relatif à la formation	21.75
-----------------------------------	-------

Indicateur de qualification %	Niveau I	Niveau II	Niveau III	Niveau IV	Niveau V	Niveau VI	Niveaux I à VI
	5.1%	11.5%	39.8%	20.2%	17.0%	8.3%	100.0%

Indicateur de vieillesse – technicité	1.230
---------------------------------------	-------

Coût de structure	8 108
-------------------	-------

Indicateur relatif à l'encadrement	2 180
------------------------------------	-------

Coût de prise en charge	30.99
-------------------------	-------

Indicateur relatif à l'immobilier	1 504
-----------------------------------	-------

## 2 . Médianes

Durée de prise en charge

1963.99

Indicateur de vieillesse –  
technicité

1.245

Temps actif mobilisable en rapport avec la  
durée théorique de travail

0.999

Indicateur relatif à la formation

17.29

Coût de structure

7 988

Indicateur relatif à l'encadrement

2 069

Coût de prise en charge

30.46

Indicateur relatif à l'immobilier

1 425

## Isère

### Tableau de bord Annexe 24-Externat-Semi-internat - Article D312-11 du CASF Moyenne

Age (en %)	0-2 ans	3-4 ans	5-6 ans	7-10 ans	11-15 ans	16-19 ans	20-24 ans	25-29 ans	30-34 ans	35-39 ans	40-44 ans	45-54 ans	55-59 ans	60-75 ans	plus de 75 ans	TOTAL
	0.3%	1.2%	2.4%	16.1%	35.1%	34.1%	10.5%	0.3%	0.0%	0.0%	0.0%	0.0%	0.0%	0.0%	0.0%	100.0%

#### Répartition des populations en fonction des déficiences primaires dans les établissements pour handicapés (sauf ITEP)

ES11	ES12	ES13	ES19	ES21	ES23	ES24	ES25	ES30	ES41	ES42	ES43	ES44	ES45	ES46	ES51
4.2%	40.5%	23.7%	0.0%	0.4%	1.8%	14.6%	0.2%	0.4%	0.0%	0.0%	0.0%	0.0%	0.0%	0.0%	0.0%
ES59	ES61	ES62	ES63	ES64	ES65	ES66	ES67	ES70	ES80	ES90	ES99	TOTAL (ES)			
0.0%	0.0%	0.5%	0.0%	0.0%	0.0%	0.0%	0.4%	4.9%	0.9%	7.7%	0.0%	100.0%			

Sexe (en %)	hommes	femmes	TOTAL
	60.7%	48.1%	100.0%

Durée moyenne de prise en charge	2633
----------------------------------	------

Capacité moyenne (en nombre de places)	55
--	----

Temps actif mobilisable en rapport avec la durée théorique de travail	1.011
---	-------

Indicateur relatif à la formation	24.81
-----------------------------------	-------

Indicateur de qualification %	Niveau I	Niveau II	Niveau III	Niveau IV	Niveau V	Niveau VI	Niveaux I à VI
	5.4%	6.1%	37.4%	23.1%	23.2%	10.9%	100.0%

Indicateur de vieillesse – technicité	1.239
---------------------------------------	-------

Coût de structure	9 846
-------------------	-------

Indicateur relatif à l'encadrement	2 835
------------------------------------	-------

Coût de prise en charge	27.57
-------------------------	-------

Indicateur relatif à l'immobilier	1 366
-----------------------------------	-------

## 2 . Médianes

Durée de prise en charge

2775

Indicateur de vieillesse –  
technicité

1.245

Temps actif mobilisable en rapport avec la  
durée théorique de travail

0.964

Indicateur relatif à la formation

17.29

Coût de structure

10 005

Indicateur relatif à l'encadrement

2 959

Coût de prise en charge

30.46

Indicateur relatif à l'immobilier

1 425

## Loire

### Tableau de bord Annexe 24-Externat-Semi-internat - Article D312-11 du CASF Moyenne

Age (en %)	0-2 ans	3-4 ans	5-6 ans	7-10 ans	11-15 ans	16-19 ans	20-24 ans	25-29 ans	30-34 ans	35-39 ans	40-44 ans	45-54 ans	55-59 ans	60-75 ans	plus de 75 ans	TOTAL
	0.0%	0.0%	2.6%	8.1%	37.7%	36.2%	13.4%	2.0%	0.0%	0.0%	0.0%	0.0%	0.0%	0.0%	0.0%	100.0%

#### Répartition des populations en fonction des déficiences primaires dans les établissements pour handicapés (sauf ITEP)

ES11	ES12	ES13	ES19	ES21	ES23	ES24	ES25	ES30	ES41	ES42	ES43	ES44	ES45	ES46	ES51
35.2%	26.5%	15.5%	0.0%	0.0%	6.2%	5.0%	2.7%	2.5%	0.0%	0.4%	0.4%	0.0%	0.0%	0.0%	0.0%
ES59	ES61	ES62	ES63	ES64	ES65	ES66	ES67	ES70	ES80	ES90	ES99	TOTAL (ES)			
0.0%	0.0%	0.0%	0.0%	0.0%	0.0%	0.0%	0.2%	0.4%	0.2%	0.0%	4.8%	100.0%			

Sexe (en %)	hommes	femmes	TOTAL
	60.1%	39.9%	100.0%

Durée moyenne de prise en charge	1823
----------------------------------	------

Capacité moyenne (en nombre de places)	36
--	----

Temps actif mobilisable en rapport avec la durée théorique de travail	1.064
---	-------

Indicateur relatif à la formation	19.15
-----------------------------------	-------

Indicateur de qualification %	Niveau I	Niveau II	Niveau III	Niveau IV	Niveau V	Niveau VI	Niveaux I à VI
	2.8%	12.5%	40.1%	20.6%	15.2%	8.9%	100.0%

Indicateur de vieillesse – technicité	1.314
---------------------------------------	-------

Coût de structure	7 505
-------------------	-------

Indicateur relatif à l'encadrement	1 888
------------------------------------	-------

Coût de prise en charge	25.69
-------------------------	-------

Indicateur relatif à l'immobilier	1 381
-----------------------------------	-------

## 2 . Médianes

Durée de prise en charge

1943

Indicateur de vieillesse –  
technicité

1.245

Temps actif mobilisable en rapport avec la  
durée théorique de travail

1.005

Indicateur relatif à la formation

17.29

Coût de structure

7 584

Indicateur relatif à l'encadrement

1 939

Coût de prise en charge

30.46

Indicateur relatif à l'immobilier

1 425

## Rhône

### Tableau de bord Annexe 24-Externat-Semi-internat - Article D312-11 du CASF Moyenne

Age (en %)	0-2 ans	3-4 ans	5-6 ans	7-10 ans	11-15 ans	16-19 ans	20-24 ans	25-29 ans	30-34 ans	35-39 ans	40-44 ans	45-54 ans	55-59 ans	60-75 ans	plus de 75 ans	TOTAL
	0.0%	0.0%	0.6%	16.2%	43.0%	36.0%	4.3%	0.0%	0.0%	0.0%	0.0%	0.0%	0.0%	0.0%	0.0%	100.0%

#### Répartition des populations en fonction des déficiences primaires dans les établissements pour handicapés (sauf ITEP)

ES11	ES12	ES13	ES19	ES21	ES23	ES24	ES25	ES30	ES41	ES42	ES43	ES44	ES45	ES46	ES51
14.5%	27.3%	36.7%	0.0%	0.0%	1.0%	15.2%	1.8%	0.3%	0.0%	0.0%	0.0%	0.0%	0.0%	0.0%	0.0%
ES59	ES61	ES62	ES63	ES64	ES65	ES66	ES67	ES70	ES80	ES90	ES99	TOTAL (ES)			
0.0%	0.0%	0.0%	0.0%	0.0%	0.0%	0.0%	0.0%	3.3%	0.0%	0.0%	0.0%	100.0%			

Sexe (en %)	hommes	femmes	TOTAL
	59.1%	40.9%	100.0%

Durée moyenne de prise en charge	1982
----------------------------------	------

Capacité moyenne (en nombre de places)	77
--	----

Temps actif mobilisable en rapport avec la durée théorique de travail	1.013
---	-------

Indicateur relatif à la formation	18.02
-----------------------------------	-------

Indicateur de qualification %	Niveau I	Niveau II	Niveau III	Niveau IV	Niveau V	Niveau VI	Niveaux I à VI
	5.7%	14.6%	41.3%	21.6%	8.3%	8.4%	100.0%

Indicateur de vieillesse – technicité	1.196
---------------------------------------	-------

Coût de structure	6 481
-------------------	-------

Indicateur relatif à l'encadrement	1 711
------------------------------------	-------

Coût de prise en charge	38.31
-------------------------	-------

Indicateur relatif à l'immobilier	1 539
-----------------------------------	-------



## 2 . Médianes

Durée de prise en charge

2159

Indicateur de vieillesse –  
technicité

1.245

Temps actif mobilisable en rapport avec la  
durée théorique de travail

0.997

Indicateur relatif à la formation

17.29

Coût de structure

6 698

Indicateur relatif à l'encadrement

1 716

Coût de prise en charge

30.46

Indicateur relatif à l'immobilier

1 425

## Rhône-Alpes

### Tableau de bord Annexe 24-Internat et mixte - Article D312-11 du CASF

#### Moyenne

Age (en %)	0-2 ans	3-4 ans	5-6 ans	7-10 ans	11-15 ans	16-19 ans	20-24 ans	25-29 ans	30-34 ans	35-39 ans	40-44 ans	45-54 ans	55-59 ans	60-75 ans	plus de 75 ans	TOTAL
	0.0%	0.0%	0.9%	13.0%	42.5%	35.0%	8.3%	0.4%	0.0%	0.0%	0.0%	0.0%	0.0%	0.0%	0.0%	100.0%

#### Répartition des populations en fonction des déficiences primaires dans les établissements pour handicapés (sauf ITEP)

ES11	ES12	ES13	ES19	ES21	ES23	ES24	ES25	ES30	ES41	ES42	ES43	ES44	ES45	ES46	ES51
7.3%	25.7%	29.7%	0.3%	1.0%	6.1%	11.5%	3.0%	2.4%	0.0%	0.0%	0.1%	0.0%	0.0%	0.0%	0.0%
ES59	ES61	ES62	ES63	ES64	ES65	ES66	ES67	ES70	ES80	ES90	ES99	TOTAL (ES)			
0.2%	0.4%	0.0%	0.0%	0.1%	0.0%	0.0%	0.1%	8.8%	0.8%	2.2%	0.4%	100.0%			

Sexe (en %)	hommes	femmes	TOTAL
	60.6%	39.4%	100.0%

Durée moyenne de prise en charge	1780
----------------------------------	------

Capacité moyenne (en nombre de places)	65
--	----

Temps actif mobilisable en rapport avec la durée théorique de travail	1.010
---	-------

Indicateur relatif à la formation	21.51
-----------------------------------	-------

Indicateur de qualification %	Niveau I	Niveau II	Niveau III	Niveau IV	Niveau V	Niveau VI	Niveaux I à VI
	3.6%	5.8%	34.8%	21.7%	20.3%	13.7%	100.0%

Indicateur de vieillesse – technicité	1.260
---------------------------------------	-------

Coût de structure	14 229
-------------------	--------

Indicateur relatif à l'encadrement	2 812
------------------------------------	-------

Coût de prise en charge	26.72
-------------------------	-------

Indicateur relatif à l'immobilier	2 310
-----------------------------------	-------

## 2 . Médianes

Durée de prise en charge 1706

Indicateur de vieillesse –  
technicité 1.261

Temps actif mobilisable en rapport avec la  
durée théorique de travail 0.998

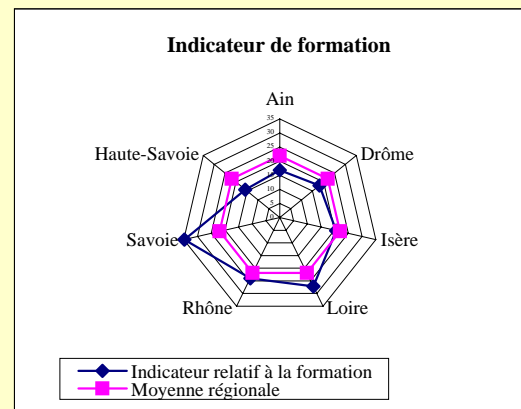
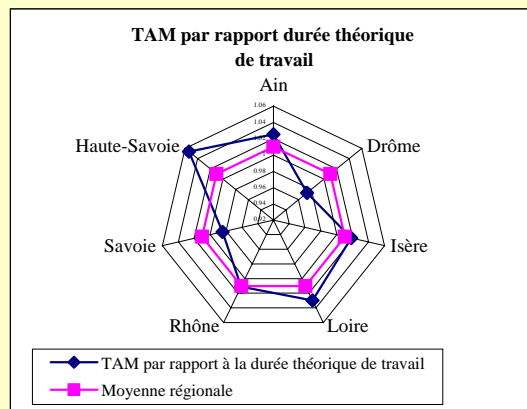
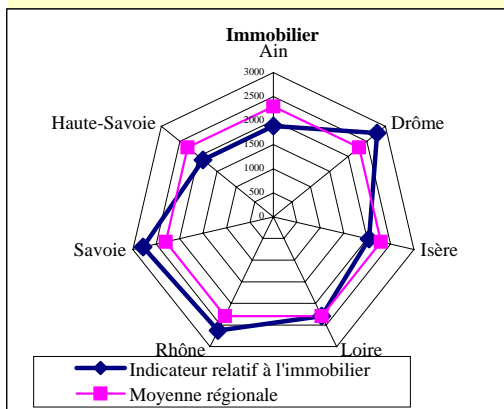
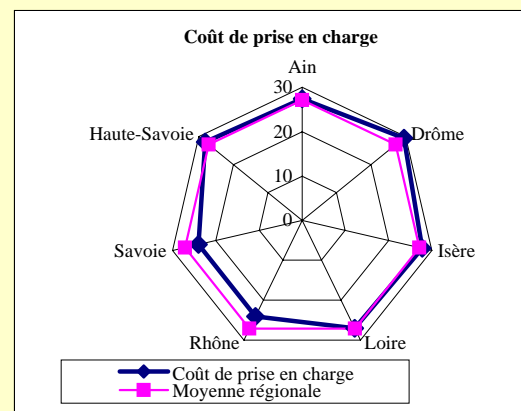
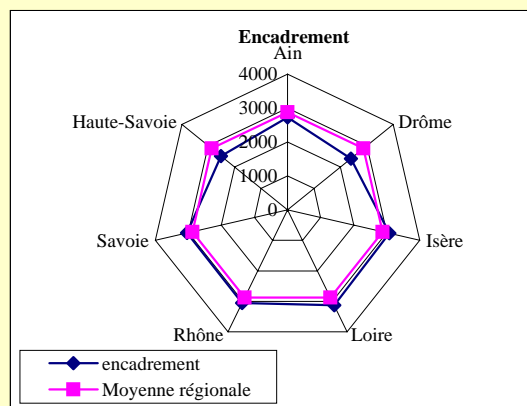
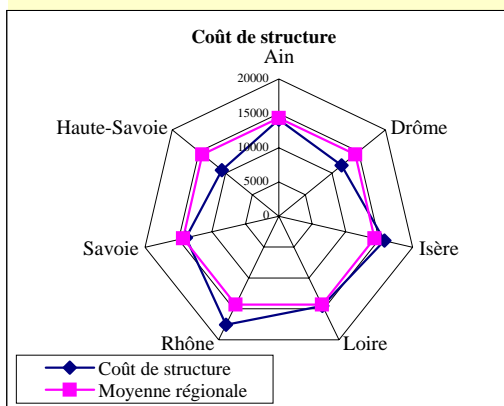
Indicateur relatif à la formation 18.37

Coût de structure 13 780

Indicateur relatif à l'encadrement 2 739

Coût de prise en charge 28.20

Indicateur relatif à l'immobilier 2 171



## Ain

### Tableau de bord Annexe 24-Internat et mixte - Article D312-11 du CASF Moyenne

Age (en %)	0-2 ans	3-4 ans	5-6 ans	7-10 ans	11-15 ans	16-19 ans	20-24 ans	25-29 ans	30-34 ans	35-39 ans	40-44 ans	45-54 ans	55-59 ans	60-75 ans	plus de 75 ans	TOTAL
	0.0%	0.0%	0.4%	6.6%	41.3%	41.9%	8.7%	1.1%	0.0%	0.0%	0.0%	0.0%	0.0%	0.0%	0.0%	100.0%

#### Répartition des populations en fonction des déficiences primaires dans les établissements pour handicapés (sauf ITEP)

ES11	ES12	ES13	ES19	ES21	ES23	ES24	ES25	ES30	ES41	ES42	ES43	ES44	ES45	ES46	ES51
7.9%	22.3%	37.1%	0.4%	1.9%	7.7%	8.0%	5.5%	2.1%	0.0%	0.2%	0.8%	0.0%	0.0%	0.0%	0.0%
ES59	ES61	ES62	ES63	ES64	ES65	ES66	ES67	ES70	ES80	ES90	ES99	TOTAL (ES)			
0.0%	0.0%	0.0%	0.0%	0.2%	0.0%	0.0%	0.6%	2.6%	0.8%	0.2%	1.9%	100.0%			

Sexe (en %)	hommes	femmes	TOTAL
	58.1%	41.9%	100.0%

Durée moyenne de prise en charge	2339
----------------------------------	------

Capacité moyenne (en nombre de places)	87
--	----

Temps actif mobilisable en rapport avec la durée théorique de travail	1.018
---	-------

Indicateur relatif à la formation	19.19
-----------------------------------	-------

Indicateur de qualification %	Niveau I	Niveau II	Niveau III	Niveau IV	Niveau V	Niveau VI	Niveaux I à VI
	4.5%	9.6%	32.0%	21.6%	17.3%	15.0%	100.0%

Indicateur de vieillesse – technicité	1.249
---------------------------------------	-------

Coût de structure	14 062
-------------------	--------

Indicateur relatif à l'encadrement	2 726
------------------------------------	-------

Coût de prise en charge	27.39
-------------------------	-------

Indicateur relatif à l'immobilier	1 886
-----------------------------------	-------

## 2 . Médiannes

Durée de prise en charge	1565
--------------------------	------

Indicateur de vieillesse – technicité	1.261
--	-------

Temps actif mobilisable en rapport avec la durée théorique de travail	0.974
--	-------

Indicateur relatif à la formation	18.37
-----------------------------------	-------

Coût de structure	14 055
-------------------	--------

Indicateur relatif à l'encadrement	2 536
------------------------------------	-------

Coût de prise en charge	28.20
-------------------------	-------

Indicateur relatif à l'immobilier	2 171
-----------------------------------	-------

## Drôme

### Tableau de bord Annexe 24-Internat et mixte - Article D312-11 du CASF Moyenne

Age (en %)	0-2 ans	3-4 ans	5-6 ans	7-10 ans	11-15 ans	16-19 ans	20-24 ans	25-29 ans	30-34 ans	35-39 ans	40-44 ans	45-54 ans	55-59 ans	60-75 ans	plus de 75 ans	TOTAL
	0.0%	0.0%	1.4%	13.9%	37.3%	40.5%	6.9%	0.0%	0.0%	0.0%	0.0%	0.0%	0.0%	0.0%	0.0%	100.0%

#### Répartition des populations en fonction des déficiences primaires dans les établissements pour handicapés (sauf ITEP)

ES11	ES12	ES13	ES19	ES21	ES23	ES24	ES25	ES30	ES41	ES42	ES43	ES44	ES45	ES46	ES51
11.6%	47.9%	23.1%	0.0%	0.0%	0.0%	14.2%	1.7%	0.9%	0.0%	0.0%	0.0%	0.0%	0.0%	0.0%	0.0%
ES59	ES61	ES62	ES63	ES64	ES65	ES66	ES67	ES70	ES80	ES90	ES99	TOTAL (ES)			
0.0%	0.0%	0.0%	0.0%	0.2%	0.0%	0.0%	0.0%	0.3%	0.0%	0.2%	0.0%	100.0%			

Sexe (en %)	hommes	femmes	TOTAL
	54.2%	45.8%	100.0%

Durée moyenne de prise en charge	1622
----------------------------------	------

Capacité moyenne (en nombre de places)	58
--	----

Temps actif mobilisable en rapport avec la durée théorique de travail	0.973
---	-------

Indicateur relatif à la formation	16.57
-----------------------------------	-------

Indicateur de qualification %	Niveau I	Niveau II	Niveau III	Niveau IV	Niveau V	Niveau VI	Niveaux I à VI
	4.5%	3.5%	34.8%	20.7%	17.0%	19.5%	100.0%

Indicateur de vieillesse – technicité	1.245
---------------------------------------	-------

Coût de structure	11 361
-------------------	--------

Indicateur relatif à l'encadrement	2 134
------------------------------------	-------

Coût de prise en charge	29.50
-------------------------	-------

Indicateur relatif à l'immobilier	2 630
-----------------------------------	-------

## 2 . Médianes

Durée de prise en charge

2144

Indicateur de vieillesse –  
technicité

1.261

Temps actif mobilisable en rapport avec la  
durée théorique de travail

0.976

Indicateur relatif à la formation

18.37

Coût de structure

10 633

Indicateur relatif à l'encadrement

2 287

Coût de prise en charge

28

Indicateur relatif à l'immobilier

2 287

## Isère

### Tableau de bord Annexe 24-Internat et mixte - Article D312-11 du CASF Moyenne

Age (en %)	0-2 ans	3-4 ans	5-6 ans	7-10 ans	11-15 ans	16-19 ans	20-24 ans	25-29 ans	30-34 ans	35-39 ans	40-44 ans	45-54 ans	55-59 ans	60-75 ans	plus de 75 ans	TOTAL
	0.0%	0.0%	1.4%	11.9%	44.9%	31.6%	9.6%	0.6%	0.1%	0.0%	0.0%	0.0%	0.0%	0.0%	0.0%	100.0%

#### Répartition des populations en fonction des déficiences primaires dans les établissements pour handicapés (sauf ITEP)

ES11	ES12	ES13	ES19	ES21	ES23	ES24	ES25	ES30	ES41	ES42	ES43	ES44	ES45	ES46	ES51
2.1%	21.9%	33.0%	0.0%	1.9%	2.2%	13.4%	4.9%	0.9%	0.0%	0.0%	0.0%	0.0%	0.0%	0.0%	0.0%
ES59	ES61	ES62	ES63	ES64	ES65	ES66	ES67	ES70	ES80	ES90	ES99	TOTAL (ES)			
0.1%	0.0%	0.0%	0.0%	0.0%	0.0%	0.0%	0.0%	13.2%	3.7%	2.7%	0.0%	100.0%			

Sexe (en %)	hommes	femmes	TOTAL
	62.9%	37.1%	100.0%

Durée moyenne de prise en charge	1391
----------------------------------	------

Capacité moyenne (en nombre de places)	65
--	----

Temps actif mobilisable en rapport avec la durée théorique de travail	1.018
---	-------

Indicateur relatif à la formation	20.58
-----------------------------------	-------

Indicateur de qualification %	Niveau I	Niveau II	Niveau III	Niveau IV	Niveau V	Niveau VI	Niveaux I à VI
	3.5%	6.1%	34.1%	19.7%	23.2%	13.3%	100.0%

Indicateur de vieillesse – technicité	1.275
---------------------------------------	-------

Coût de structure	15 805
-------------------	--------

Indicateur relatif à l'encadrement	3 079
------------------------------------	-------

Coût de prise en charge	27.76
-------------------------	-------

Indicateur relatif à l'immobilier	2 040
-----------------------------------	-------



## 2 . Médiannes

Durée de prise en charge

1536

Indicateur de vieillesse –  
technicité

1.261

Temps actif mobilisable en rapport avec la  
durée théorique de travail

0.979

Indicateur relatif à la formation

18.37

Coût de structure

15 257

Indicateur relatif à l'encadrement

2 958

Coût de prise en charge

28.20

Indicateur relatif à l'immobilier

2 171

## Loire

### Tableau de bord Annexe 24-Internat et mixte - Article D312-11 du CASF Moyenne

Age (en %)	0-2 ans	3-4 ans	5-6 ans	7-10 ans	11-15 ans	16-19 ans	20-24 ans	25-29 ans	30-34 ans	35-39 ans	40-44 ans	45-54 ans	55-59 ans	60-75 ans	plus de 75 ans	TOTAL
	0.0%	0.0%	0.9%	16.9%	43.5%	30.4%	8.0%	0.2%	0.0%	0.0%	0.0%	0.0%	0.0%	0.0%	0.0%	100.0%

#### Répartition des populations en fonction des déficiences primaires dans les établissements pour handicapés (sauf ITEP)

ES11	ES12	ES13	ES19	ES21	ES23	ES24	ES25	ES30	ES41	ES42	ES43	ES44	ES45	ES46	ES51
10.4%	19.8%	40.1%	0.0%	0.0%	12.4%	10.8%	4.3%	0.6%	0.0%	0.0%	0.0%	0.0%	0.0%	0.0%	0.0%
ES59	ES61	ES62	ES63	ES64	ES65	ES66	ES67	ES70	ES80	ES90	ES99	TOTAL (ES)			
0.0%	0.0%	0.0%	0.0%	0.0%	0.0%	0.0%	0.0%	1.4%	0.2%	0.0%	0.0%	100.0%			

Sexe (en %)	hommes	femmes	TOTAL
	59.7%	40.3%	100.0%

Durée moyenne de prise en charge	1615
----------------------------------	------

Capacité moyenne (en nombre de places)	48
--	----

Temps actif mobilisable en rapport avec la durée théorique de travail	1.030
---	-------

Indicateur relatif à la formation	27.14
-----------------------------------	-------

Indicateur de qualification %	Niveau I	Niveau II	Niveau III	Niveau IV	Niveau V	Niveau VI	Niveaux I à VI
	1.6%	7.9%	38.3%	20.5%	20.5%	11.2%	100.0%

Indicateur de vieillesse – technicité	1.279
---------------------------------------	-------

Coût de structure	13 458
-------------------	--------

Indicateur relatif à l'encadrement	3 135
------------------------------------	-------

Coût de prise en charge	27.04
-------------------------	-------

Indicateur relatif à l'immobilier	2 292
-----------------------------------	-------

## 2 . Médiannes

Durée de prise en charge

1703

Indicateur de vieillesse –  
technicité

1.261

Temps actif mobilisable en rapport avec la  
durée théorique de travail

1.034

Indicateur relatif à la formation

18.37

Coût de structure

13 657

Indicateur relatif à l'encadrement

2 881

Coût de prise en charge

28.20

Indicateur relatif à l'immobilier

2 171

## Rhône

### Tableau de bord Annexe 24-Internat et mixte - Article D312-11 du CASF Moyenne

Age (en %)	0-2 ans	3-4 ans	5-6 ans	7-10 ans	11-15 ans	16-19 ans	20-24 ans	25-29 ans	30-34 ans	35-39 ans	40-44 ans	45-54 ans	55-59 ans	60-75 ans	plus de 75 ans	TOTAL
	0.0%	0.0%	0.6%	16.4%	43.1%	33.3%	6.3%	0.2%	0.0%	0.0%	0.0%	0.0%	0.0%	0.0%	0.0%	100.0%

#### Répartition des populations en fonction des déficiences primaires dans les établissements pour handicapés (sauf ITEP)

ES11	ES12	ES13	ES19	ES21	ES23	ES24	ES25	ES30	ES41	ES42	ES43	ES44	ES45	ES46	ES51
9.8%	16.8%	18.2%	0.0%	0.7%	8.8%	14.6%	3.6%	8.1%	0.0%	0.0%	0.0%	0.0%	0.0%	0.0%	0.0%
ES59	ES61	ES62	ES63	ES64	ES65	ES66	ES67	ES70	ES80	ES90	ES99	TOTAL (ES)			
0.7%	2.2%	0.0%	0.0%	0.3%	0.1%	0.2%	0.1%	11.9%	0.1%	3.8%	0.0%	100.0%			

Sexe (en %)	hommes	femmes	TOTAL
	60.3%	39.7%	100.0%

Durée moyenne de prise en charge	1742
----------------------------------	------

Capacité moyenne (en nombre de places)	64
--	----

Temps actif mobilisable en rapport avec la durée théorique de travail	1.011
---	-------

Indicateur relatif à la formation	23.97
-----------------------------------	-------

Indicateur de qualification %	Niveau I	Niveau II	Niveau III	Niveau IV	Niveau V	Niveau VI	Niveaux I à VI
	4.2%	4.3%	37.6%	20.0%	22.5%	11.4%	100.0%

Indicateur de vieillesse – technicité	1.221
---------------------------------------	-------

Coût de structure	17 583
-------------------	--------

Indicateur relatif à l'encadrement	3 053
------------------------------------	-------

Coût de prise en charge	24.10
-------------------------	-------

Indicateur relatif à l'immobilier	2 623
-----------------------------------	-------

## 2 . Médiannes

Durée de prise en charge

1604

Indicateur de vieillesse –  
technicité

1.261

Temps actif mobilisable en rapport avec la  
durée théorique de travail

1.005

Indicateur relatif à la formation

18.37

Coût de structure

17 384

Indicateur relatif à l'encadrement

2 748

Coût de prise en charge

28.20

Indicateur relatif à l'immobilier

2 171

## Savoie

### Tableau de bord Annexe 24-Internat et mixte - Article D312-11 du CASF Moyenne

Age (en %)	0-2 ans	3-4 ans	5-6 ans	7-10 ans	11-15 ans	16-19 ans	20-24 ans	25-29 ans	30-34 ans	35-39 ans	40-44 ans	45-54 ans	55-59 ans	60-75 ans	plus de 75 ans	TOTAL
	0.0%	0.0%	0.9%	17.2%	45.3%	29.0%	7.4%	0.2%	0.0%	0.0%	0.0%	0.0%	0.0%	0.0%	0.0%	100.0%

#### Répartition des populations en fonction des déficiences primaires dans les établissements pour handicapés (sauf ITEP)

ES11	ES12	ES13	ES19	ES21	ES23	ES24	ES25	ES30	ES41	ES42	ES43	ES44	ES45	ES46	ES51
9.6%	25.4%	43.3%	2.9%	0.4%	2.9%	5.6%	0.0%	1.3%	0.0%	0.0%	0.0%	0.0%	0.0%	0.0%	0.0%
ES59	ES61	ES62	ES63	ES64	ES65	ES66	ES67	ES70	ES80	ES90	ES99	TOTAL (ES)			
0.0%	0.0%	0.0%	0.0%	0.0%	0.0%	0.0%	0.0%	6.9%	0.0%	1.6%	0.0%	100.0%			

Sexe (en %)	hommes	femmes	TOTAL
	65.9%	41.3%	100.0%

Durée moyenne de prise en charge	1772
----------------------------------	------

Capacité moyenne (en nombre de places)	66
--	----

Temps actif mobilisable en rapport avec la durée théorique de travail	0.983
---	-------

Indicateur relatif à la formation	34.72
-----------------------------------	-------

Indicateur de qualification %	Niveau I	Niveau II	Niveau III	Niveau IV	Niveau V	Niveau VI	Niveaux I à VI
	2.6%	4.8%	36.7%	24.2%	21.0%	10.7%	100.0%

Indicateur de vieillesse – technicité	1.339
---------------------------------------	-------

Coût de structure	13 985
-------------------	--------

Indicateur relatif à l'encadrement	3 027
------------------------------------	-------

Coût de prise en charge	23.96
-------------------------	-------

Indicateur relatif à l'immobilier	2 783
-----------------------------------	-------

## 2 . Médiannes

Durée de prise en charge

1664

Indicateur de vieillesse –  
technicité

1.261

Temps actif mobilisable en rapport avec la  
durée théorique de travail

0.981

Indicateur relatif à la formation

18.37

Coût de structure

13 997

Indicateur relatif à l'encadrement

3 147

Coût de prise en charge

28.20

Indicateur relatif à l'immobilier

2 171

## Haute-Savoie

### Tableau de bord Annexe 24-Internat et mixte - Article D312-11 du CASF Moyenne

Age (en %)	0-2 ans	3-4 ans	5-6 ans	7-10 ans	11-15 ans	16-19 ans	20-24 ans	25-29 ans	30-34 ans	35-39 ans	40-44 ans	45-54 ans	55-59 ans	60-75 ans	plus de 75 ans	TOTAL
	0.0%	0.0%	1.0%	10.0%	44.4%	36.2%	8.5%	0.0%	0.0%	0.0%	0.0%	0.0%	0.0%	0.0%	0.0%	100.0%

#### Répartition des populations en fonction des déficiences primaires dans les établissements pour handicapés (sauf ITEP)

ES11	ES12	ES13	ES19	ES21	ES23	ES24	ES25	ES30	ES41	ES42	ES43	ES44	ES45	ES46	ES51
1.8%	35.3%	26.7%	0.0%	2.0%	12.0%	12.5%	0.4%	0.4%	0.0%	0.0%	0.0%	0.0%	0.0%	0.0%	0.0%
ES59	ES61	ES62	ES63	ES64	ES65	ES66	ES67	ES70	ES80	ES90	ES99	TOTAL (ES)			
0.0%	0.0%	0.0%	0.0%	0.0%	0.0%	0.0%	0.0%	8.0%	0.0%	0.0%	1.0%	100.0%			

Sexe (en %)	hommes	femmes	TOTAL
	64.7%	44.3%	100.0%

Durée moyenne de prise en charge	1974
----------------------------------	------

Capacité moyenne (en nombre de places)	78
--	----

Temps actif mobilisable en rapport avec la durée théorique de travail	1.063
---	-------

Indicateur relatif à la formation	14.77
-----------------------------------	-------

Indicateur de qualification %	Niveau I	Niveau II	Niveau III	Niveau IV	Niveau V	Niveau VI	Niveaux I à VI
	4.3%	5.0%	37.0%	24.9%	13.6%	15.2%	100.0%

Indicateur de vieillesse – technicité	1.260
---------------------------------------	-------

Coût de structure	10 919
-------------------	--------

Indicateur relatif à l'encadrement	2 433
------------------------------------	-------

Coût de prise en charge	27.13
-------------------------	-------

Indicateur relatif à l'immobilier	1 925
-----------------------------------	-------



## 2 . Médiannes

Durée de prise en charge

1872

Indicateur de vieillesse –  
technicité

1.261

Temps actif mobilisable en rapport avec la  
durée théorique de travail

1.009

Indicateur relatif à la formation

18.37

Coût de structure

9 940

Indicateur relatif à l'encadrement

2 342

Coût de prise en charge

28.20

Indicateur relatif à l'immobilier

2 171

**Rhône-Alpes**

**Tableau de bord ITEP-Externat-Semi-internat - Article D312-59-1 du CASF**

**Pas de publication régionale pour cette catégorie**

## Rhône-Alpes

### Tableau de bord ITEP Internat-mixte - Article D312-59-1 du CASF Moyenne

Age (en %)	0-2 ans	3-4 ans	5-6 ans	7-10 ans	11-15 ans	16-19 ans	20-24 ans	25-29 ans	30-34 ans	35-39 ans	40-44 ans	TOTAL
	0.0%	0.0%	0.3%	20.2%	63.4%	16.1%	0.0%	0.0%	0.0%	0.0%	0.0%	100.0%

Répartition des populations en fonction des troubles primaires initiaux dans les ITEP	1 trouble en variation de la normale (volet A)	2 autisme et troubles psychologiques (volet A)	3 troubles névrotiques (volet A)	4 pathologies limites, troubles de la personnalité (volet A)	5 troubles réactionnels (volet A)	6 déficiences mentales (volet A)	7 troubles spécifiques du développement et des fonctions instrumentales (volet A)	8 troubles des conduites et des comportements (volet A)	9 troubles à expression somatique (volet A)	total volet A	10 Facteurs associés antérieurs ou actuels organiques (volet B)	11 Facteurs associés antérieurs ou actuels environnementaux (volet B)	total volet B
%	0.8%	7.4%	3.4%	26.6%	4.5%	2.3%	3.7%	51.2%	0.1%	100.0%	8.2%	91.8%	100.0%

Sexe (en %)	hommes	femmes	TOTAL
	86.7%	13.3%	100.0%

Durée moyenne de prise en charge	1035
----------------------------------	------

Capacité moyenne (en nombre de places)	52
--	----

Temps actif mobilisable en rapport avec la durée théorique de travail	1.043
---	-------

Indicateur relatif à la formation	20.16
-----------------------------------	-------

Indicateur de qualification	Niveau I	Niveau II	Niveau III	Niveau IV	Niveau V	Niveau VI	Niveaux I à VI
	%	3.8%	9.8%	32.2%	26.1%	22.4%	5.7%

Indicateur de vieillesse – technicité	1.235
---------------------------------------	-------

Coût de structure	17 105
-------------------	--------

Indicateur relatif à l'encadrement	3 848
------------------------------------	-------

Coût de prise en charge	29
-------------------------	----

Indicateur relatif à l'immobilier	3 046
-----------------------------------	-------

## 2 . Médianes

Durée de prise en charge

1257

Indicateur de vieillesse – technicité

1.238

Temps actif mobilisable en rapport avec la  
durée théorique de travail

1.011

Indicateur relatif à la formation

16.01

Coût de structure

17 568

Indicateur relatif à l'encadrement

4 012

Coût de prise en charge

30

Indicateur relatif à l'immobilier

2 736

# Ain

## Tableau de bord Moyenne

Age (en %)	0-2 ans	3-4 ans	5-6 ans	7-10 ans	11-15 ans	16-19 ans	20-24 ans	25-29 ans	30-34 ans	35-39 ans	40-44 ans	TOTAL
	0.0%	0.0%	0.4%	14.4%	64.4%	20.7%	0.0%	0.0%	0.0%	0.0%	0.0%	100.0%

Répartition des populations en fonction des troubles primaires initiaux dans les ITEP	1 trouble en variation de la normale (volet A)	2 autisme et troubles psychologiques (volet A)	3 troubles névrotiques (volet A)	4 pathologies limites, troubles de la personnalité (volet A)	5 troubles réactionnels (volet A)	6 déficiences mentales (volet A)	7 troubles spécifiques du développement et des fonctions instrumentales (volet A)	8 troubles des conduites et des comportements (volet A)	9 troubles à expression somatique (volet A)	total volet A	10 Facteurs associés antérieurs ou actuels organiques (volet B)	11 Facteurs associés antérieurs ou actuels environnementaux (volet B)	total volet B
%	0.0%	6.8%	1.7%	22.4%	12.5%	0.8%	0.8%	55.0%	0.0%	100.0%	6.3%	93.7%	100.0%

Sexe (en %)	hommes	femmes	TOTAL
	83.0%	17.0%	100.0%

Durée moyenne de prise en charge	969
----------------------------------	-----

Capacité moyenne (en nombre de places)	62
--	----

Temps actif mobilisable en rapport avec la durée théorique de travail	1.058
---	-------

Indicateur relatif à la formation	17.54
-----------------------------------	-------

Indicateur de qualification %	Niveau I	Niveau II	Niveau III	Niveau IV	Niveau V	Niveau VI	Niveaux I à VI
	3.9%	12.3%	30.7%	26.6%	22.1%	4.4%	100.0%

Indicateur de vieillesse – technicité	1.250
---------------------------------------	-------

Coût de structure	17 121
-------------------	--------

Indicateur relatif à l'encadrement	3 509
------------------------------------	-------

Coût de prise en charge	31.06
-------------------------	-------

Indicateur relatif à l'immobilier	2 437
-----------------------------------	-------

## 2 . Médianes

Durée de prise en charge

1285

Indicateur de vieillesse – technicité

1.238

Temps actif mobilisable en rapport avec la durée théorique de travail

1.011

Indicateur relatif à la formation

16.01

Coût de structure

16 711

Indicateur relatif à l'encadrement

3 830.90

Coût de prise en charge

29.85

Indicateur relatif à l'immobilier

2 735.58

# Rhône

## Tableau de bord Moyenne

Age (en %)	0-2 ans	3-4 ans	5-6 ans	7-10 ans	11-15 ans	16-19 ans	20-24 ans	25-29 ans	30-34 ans	35-39 ans	40-44 ans	TOTAL
	0.0%	0.0%	0.0%	25.5%	61.5%	13.0%	0.0%	0.0%	0.0%	0.0%	0.0%	100.0%

Répartition des populations en fonction des troubles primaires initiaux dans les ITEP	1 trouble en variation de la normale (volet A)	2 autisme et troubles psychologiques (volet A)	3 troubles névrotiques (volet A)	4 pathologies limites, troubles de la personnalité (volet A)	5 troubles réactionnels (volet A)	6 déficiences mentales (volet A)	7 troubles spécifiques du développement et des fonctions instrumentales (volet A)	8 troubles des conduites et des comportements (volet A)	9 troubles à expression somatique (volet A)	total volet A	10 Facteurs associés antérieurs ou actuels organiques (volet B)	11 Facteurs associés antérieurs ou actuels environnementaux (volet B)	total volet B
%	2.5%	7.7%	6.0%	26.6%	3.6%	1.6%	2.2%	49.5%	0.3%	100.0%	11.5%	88.5%	100.0%

Sexe (en %)	hommes	femmes	TOTAL
	78.9%	21.1%	100.0%

Durée moyenne de prise en charge	1300
----------------------------------	------

Capacité moyenne (en nombre de places)	48
--	----

Temps actif mobilisable en rapport avec la durée théorique de travail	1.042
---	-------

Indicateur relatif à la formation	25.865
-----------------------------------	--------

Indicateur de qualification %	Niveau I	Niveau II	Niveau III	Niveau IV	Niveau V	Niveau VI	Niveaux I à VI
	4.6%	6.7%	33.2%	26.4%	27.3%	1.8%	100.0%

Indicateur de vieillesse – technicité	1.177
---------------------------------------	-------

Coût de structure	16 548
-------------------	--------

Indicateur relatif à l'encadrement	3 148
------------------------------------	-------

Coût de prise en charge	32
-------------------------	----

Indicateur relatif à l'immobilier	3 491
-----------------------------------	-------

## 2 . Médianes

Durée de prise en charge

1296

Indicateur de vieillesse – technicité

1.238

Temps actif mobilisable en rapport avec la  
durée théorique de travail

1.042

Indicateur relatif à la formation

16.01

Coût de structure

17 074

Indicateur relatif à l'encadrement

3 149

Coût de prise en charge

30

Indicateur relatif à l'immobilier

2 736



## Rhône-Alpes

### Tableau de bord Annexe 24bis-Externat-Semi-internat - Article D312-60 du CASF

#### Moyenne

Age (en %)	0-2 ans	3-4 ans	5-6 ans	7-10 ans	11-15 ans	16-19 ans	20-24 ans	25-29 ans	30-34 ans	35-39 ans	40-44 ans	45-54 ans	55-59 ans	60-75 ans	plus de 75 ans	TOTAL
	0.0%	3.0%	8.5%	29.6%	36.2%	18.6%	4.0%	0.0%	0.0%	0.0%	0.0%	0.0%	0.0%	0.0%	0.0%	100.0%

#### Répartition des populations en fonction des déficiences primaires dans les établissements pour handicapés (sauf ITEP)

ES11	ES12	ES13	ES19	ES21	ES23	ES24	ES25	ES30	ES41	ES42	ES43	ES44	ES45	ES46	ES51
0.0%	0.5%	0.0%	0.0%	0.0%	3.5%	0.0%	0.5%	0.0%	0.0%	0.0%	0.0%	0.0%	0.0%	0.0%	0.0%
ES59	ES61	ES62	ES63	ES64	ES65	ES66	ES67	ES70	ES80	ES90	ES99	TOTAL (ES)			
0.0%	1.0%	39.7%	13.1%	7.5%	0.0%	0.0%	17.6%	7.0%	1.0%	8.5%	0.0%	100.0%			

Sexe (en %)	hommes	femmes	TOTAL
	53.8%	46.2%	100.0%

Durée moyenne de prise en charge	3131.63
----------------------------------	---------

Capacité moyenne (en nombre de places)	36
--	----

Temps actif mobilisable en rapport avec la durée théorique de travail	0.995
---	-------

Indicateur relatif à la formation	9.73
-----------------------------------	------

Indicateur de qualification %	Niveau I	Niveau II	Niveau III	Niveau IV	Niveau V	Niveau VI	Niveaux I à VI
	2.9%	9.2%	37.9%	22.0%	27.3%	0.7%	100.0%

Indicateur de vieillesse – technicité	1.221
---------------------------------------	-------

Coût de structure	17 368
-------------------	--------

Indicateur relatif à l'encadrement	2 850
------------------------------------	-------

Indicateur relatif aux soins	36
------------------------------	----

Coût de prise en charge	22.10
-------------------------	-------

Indicateur relatif à l'immobilier	4 504
-----------------------------------	-------

## 2 . Médiannes

Durée de prise en charge 15 584

Indicateur de vieillesse –  
technicité 1.167

Temps actif mobilisable en rapport avec la  
durée théorique de travail 0.982

Indicateur relatif à la formation 10.14

Coût de structure 21 640

Indicateur relatif à l'encadrement 2 684

Indicateur relatif aux soins 35

Coût de prise en charge 16.31

Indicateur relatif à l'immobilier 4 812

# Rhône-Alpes

## Tableau de bord Annexe 24bis-Internat-Mixte - Article D312-60 du CASF

### Moyenne

Age (en %)	0-2 ans	3-4 ans	5-6 ans	7-10 ans	11-15 ans	16-19 ans	20-24 ans	25-29 ans	30-34 ans	35-39 ans	40-44 ans	45-54 ans	55-59 ans	60-75 ans	plus de 75 ans	TOTAL
	0.0%	1.5%	1.8%	10.9%	27.3%	42.0%	16.0%	0.5%	0.0%	0.0%	0.0%	0.0%	0.0%	0.0%	0.0%	100.0%

### Répartition des populations en fonction des déficiences primaires dans les établissements pour handicapés (sauf ITEP)

ES11	ES12	ES13	ES19	ES21	ES23	ES24	ES25	ES30	ES41	ES42	ES43	ES44	ES45	ES46	ES51
0.4%	2.1%	0.4%	0.0%	0.4%	0.6%	0.2%	0.0%	2.7%	0.0%	0.0%	0.0%	0.0%	0.0%	1.4%	0.0%
ES59	ES61	ES62	ES63	ES64	ES65	ES66	ES67	ES70	ES80	ES90	ES99	TOTAL (ES)			
0.0%	0.0%	30.4%	15.7%	9.9%	0.0%	0.0%	8.3%	17.6%	0.2%	9.3%	0.6%	100.0%			

Sexe (en %)	hommes	femmes	TOTAL
	57.2%	42.8%	100.0%

Durée moyenne de prise en charge	1950.28
----------------------------------	---------

Capacité moyenne (en nombre de places)	77
--	----

Temps actif mobilisable en rapport avec la durée théorique de travail	1.005
---	-------

Indicateur relatif à la formation	26.70
-----------------------------------	-------

Indicateur de qualification %	Niveau I	Niveau II	Niveau III	Niveau IV	Niveau V	Niveau VI	Niveaux I à VI
	4.2%	9.7%	34.9%	27.4%	17.2%	6.6%	100.0%

Indicateur de vieillesse – technicité	1.246
---------------------------------------	-------

Coût de structure	24 734
-------------------	--------

Indicateur relatif à l'encadrement	4 858
------------------------------------	-------

Indicateur relatif aux soins	30
------------------------------	----

Coût de prise en charge	32.46
-------------------------	-------

Indicateur relatif à l'immobilier	4 243
-----------------------------------	-------

## 2 . Médianes

Durée de prise en charge

2186.75

Indicateur de vieillesse –  
technicité

1.221

Temps actif mobilisable en rapport avec la  
durée théorique de travail

1.000

Indicateur relatif à la formation

22.39

Coût de structure

21 640

Indicateur relatif à l'encadrement

4 631

Indicateur relatif aux soins

32

Coût de prise en charge

32.41

Indicateur relatif à l'immobilier

3 915

# Rhône-Alpes

## Tableau de bord Annexe 24ter-Externat-Semi-internat - Article D312-83 du CASF Moyenne

Age (en %)	0-2 ans	3-4 ans	5-6 ans	7-10 ans	11-15 ans	16-19 ans	20-24 ans	25-29 ans	30-34 ans	35-39 ans	40-44 ans	45-54 ans	55-59 ans	60-75 ans	plus de 75 ans	TOTAL
	0.0%	4.1%	17.2%	33.1%	22.8%	11.7%	9.0%	2.1%	0.0%	0.0%	0.0%	0.0%	0.0%	0.0%	0.0%	100.0%

### Répartition des populations en fonction des déficiences primaires dans les établissements pour handicapés (sauf ITEP)

ES11	ES12	ES13	ES19	ES21	ES23	ES24	ES25	ES30	ES41	ES42	ES43	ES44	ES45	ES46	ES51
2.1%	0.0%	0.0%	0.0%	0.0%	0.0%	0.0%	0.0%	0.0%	0.0%	0.0%	0.0%	0.0%	0.0%	0.0%	0.0%
ES59	ES61	ES62	ES63	ES64	ES65	ES66	ES67	ES70	ES80	ES90	ES99	TOTAL (ES)			
0.0%	0.0%	0.0%	0.0%	0.0%	0.0%	0.0%	0.0%	0.0%	0.0%	0.0%	0.0%	0.0%			

Sexe (en %)	hommes	femmes	TOTAL
	57.9%	42.1%	100.0%

Durée moyenne de prise en charge	2336.56
----------------------------------	---------

Capacité moyenne (en nombre de places)	19
--	----

Temps actif mobilisable en rapport avec la durée théorique de travail	0.976
---	-------

Indicateur relatif à la formation	25.30
-----------------------------------	-------

Indicateur de qualification %	Niveau I	Niveau II	Niveau III	Niveau IV	Niveau V	Niveau VI	Niveaux I à VI
	3.8%	3.6%	28.9%	20.8%	31.9%	11.0%	100.0%

Indicateur de vieillesse – technicité	1.195
---------------------------------------	-------

Coût de structure	13 070
-------------------	--------

Indicateur relatif à l'encadrement	3 926
------------------------------------	-------

Coût de prise en charge	27.60
-------------------------	-------

Indicateur relatif à l'immobilier	3 474
-----------------------------------	-------

## 2 . Médianes

Durée de prise en charge

1521.75

Indicateur de vieillesse –  
technicité

1.132

Temps actif mobilisable en rapport avec la  
durée théorique de travail

0.964

Indicateur relatif à la formation

25.29

Coût de structure

12 952

Indicateur relatif à l'encadrement

4 955

Coût de prise en charge

25.71

Indicateur relatif à l'immobilier

2 452

## Rhône-Alpes

### Tableau de bord Annexe 24ter-Internat-Mixte - Article D312-83 du CASF

#### Moyenne

Age (en %)	0-2 ans	3-4 ans	5-6 ans	7-10 ans	11-15 ans	16-19 ans	20-24 ans	25-29 ans	30-34 ans	35-39 ans	40-44 ans	45-54 ans	55-59 ans	60-75 ans	plus de 75 ans	TOTAL
	0.7%	2.1%	5.7%	21.1%	26.6%	25.4%	14.3%	3.8%	0.2%	0.0%	0.0%	0.0%	0.0%	0.0%	0.0%	100.0%

#### Répartition des populations en fonction des déficiences primaires dans les établissements pour handicapés (sauf ITEP)

ES11	ES12	ES13	ES19	ES21	ES23	ES24	ES25	ES30	ES41	ES42	ES43	ES44	ES45	ES46	ES51
5.9%	2.3%	0.0%	0.0%	2.3%	0.2%	1.4%	0.0%	0.2%	0.0%	0.0%	0.0%	0.0%	0.0%	0.0%	0.0%
ES59	ES61	ES62	ES63	ES64	ES65	ES66	ES67	ES70	ES80	ES90	ES99	TOTAL (ES)			
0.0%	0.0%	0.9%	0.2%	0.0%	0.0%	0.0%	0.5%	7.5%	0.5%	67.6%	10.6%	100.0%			

Sexe (en %)	hommes	femmes	TOTAL
	53.2%	46.8%	100.0%

Durée moyenne de prise en charge	2652
----------------------------------	------

Capacité moyenne (en nombre de places)	35
--	----

Temps actif mobilisable en rapport avec la durée théorique de travail	1.062
---	-------

Indicateur relatif à la formation	21.08
-----------------------------------	-------

Indicateur de qualification %	Niveau I	Niveau II	Niveau III	Niveau IV	Niveau V	Niveau VI	Niveaux I à VI
	7.8%	5.5%	22.8%	13.6%	31.6%	18.7%	100.0%

Indicateur de vieillesse – technicité	1.183
---------------------------------------	-------

Coût de structure	22 517
-------------------	--------

Indicateur relatif à l'encadrement	4 428
------------------------------------	-------

Coût de prise en charge	28
-------------------------	----

Indicateur relatif à l'immobilier	3 124
-----------------------------------	-------

## 2 . Médianes

Durée de prise en charge

2454.17

Indicateur de vieillesse –  
technicité

1.188

Temps actif mobilisable en rapport avec la  
durée théorique de travail

1.003

Indicateur relatif à la formation

18.42

Coût de structure

20 413

Indicateur relatif à l'encadrement

3 632

Coût de prise en charge

27

Indicateur relatif à l'immobilier

2 665



# Rhône-Alpes

## Tableau de bord SESSAD - Articles D312-11- D312-60 - D312-83 - D312-59-1

### Moyennes

Age (en %)	0-2 ans	3-4 ans	5-6 ans	7-10 ans	11-15 ans	16-19 ans	20-24 ans	25-29 ans	30-34 ans	35-39 ans	40-44 ans	45-54 ans	55-59 ans	60-75 ans	plus de 75 ans	TOTAL
	0.7%	2.0%	6.8%	35.3%	43.5%	11.3%	0.5%	0.0%	0.0%	0.0%	0.0%	0.0%	0.0%	0.0%	0.0%	100.0%

### Répartition des populations en fonction des déficiences primaires dans les établissements pour handicapés (sauf ITEP)

ES11	ES12	ES13	ES19	ES21	ES23	ES24	ES25	ES30	ES41	ES42	ES43	ES44	ES45	ES46	ES51
1.9%	18.9%	30.4%	0.4%	0.7%	6.8%	3.9%	4.1%	3.0%	0.1%	0.1%	0.0%	0.0%	0.0%	0.0%	0.4%
ES59	ES61	ES62	ES63	ES64	ES65	ES66	ES67	ES70	ES80	ES90	ES99	TOTAL (ES)			
0.9%	0.2%	5.5%	4.7%	4.1%	1.0%	0.4%	3.5%	3.0%	0.4%	2.1%	3.4%	100.0%			

Sexe (en %)	hommes	femmes	TOTAL
	63.3%	36.7%	100.0%

Durée moyenne de prise en charge	809
----------------------------------	-----

Capacité moyenne (en nombre de places)	23
--	----

Temps actif mobilisable en rapport avec la durée théorique de travail	0.989
---	-------

Indicateur relatif à la formation	23.67
-----------------------------------	-------

Indicateur de qualification %	Niveau I	Niveau II	Niveau III	Niveau IV	Niveau V	Niveau VI	Niveaux I à VI
	10.4%	12.6%	59.9%	10.9%	4.6%	1.5%	100.0%

Indicateur de vieillesse – technicité	1.263
---------------------------------------	-------

Coût de structure	4 655.71
-------------------	----------

Indicateur relatif à l'encadrement	1 885.10
------------------------------------	----------

Coût de prise en charge	33.79
-------------------------	-------

Indicateur relatif au transport du personnel	848.94
--	--------

## 2 . Médianes

Durée de prise en charge 738.33

Indicateur de vieillesse – technicité 1.281

Temps actif mobilisable en rapport avec la durée théorique de travail 0.974

Indicateur relatif à la formation 18.15

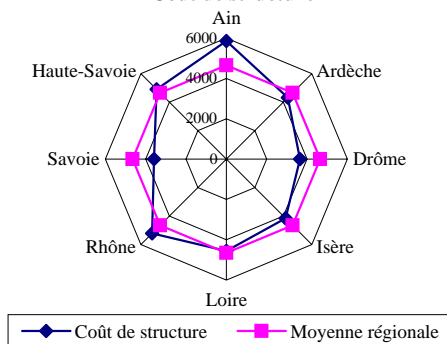
Coût de structure 4 333.05

Indicateur relatif à l'encadrement 1 765.40

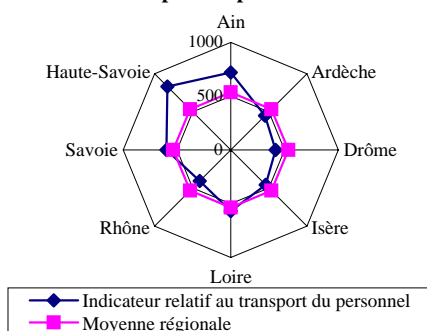
Coût de prise en charge 32.00

Indicateur relatif au transport du personnel 441.30

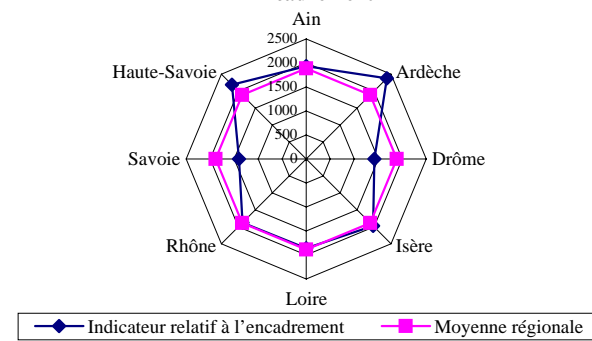
**Coût de structure**



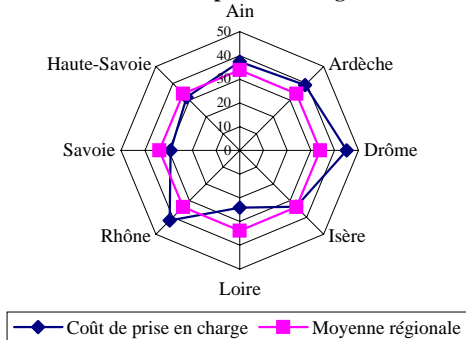
**Transport du personnel**



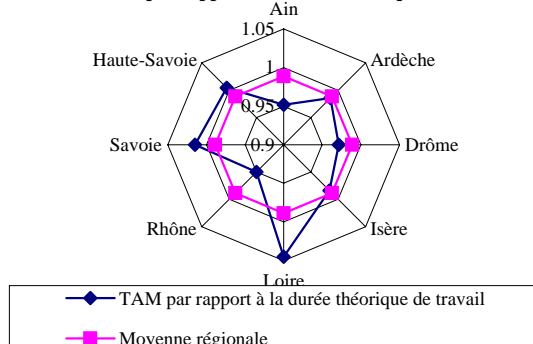
**Encadrement**



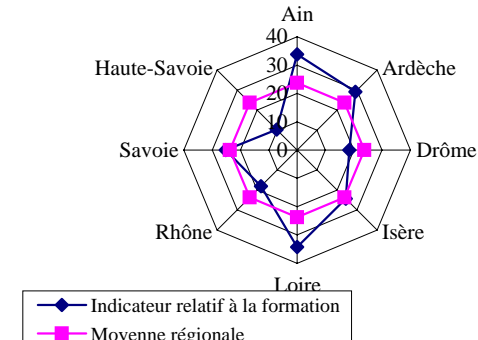
**coût de prise en charge**



**TAM par rapport à la durée théorique de travail**



**Indicateur de formation**



# Ain

## Tableau de bord SESSAD Moyennes

Age (en %)	0-2 ans	3-4 ans	5-6 ans	7-10 ans	11-15 ans	16-19 ans	20-24 ans	25-29 ans	30-34 ans	35-39 ans	40-44 ans	45-54 ans	55-59 ans	60-75 ans	plus de 75 ans	TOTAL
	1.6%	5.1%	9.0%	38.7%	39.5%	6.3%	0.0%	0.0%	0.0%	0.0%	0.0%	0.0%	0.0%	0.0%	0.0%	100.0%

### Répartition des populations en fonction des déficiences primaires dans les établissements pour handicapés (sauf ITEP)

ES11	ES12	ES13	ES19	ES21	ES23	ES24	ES25	ES30	ES41	ES42	ES43	ES44	ES45	ES46	ES51
12.1%	19.4%	14.5%	0.0%	0.0%	2.4%	1.6%	0.0%	0.8%	0.8%	0.8%	0.0%	0.0%	0.0%	0.0%	0.0%
ES59	ES61	ES62	ES63	ES64	ES65	ES66	ES67	ES70	ES80	ES90	ES99	TOTAL (ES)			
0.0%	0.0%	0.8%	8.1%	2.4%	0.8%	0.0%	10.5%	15.3%	1.6%	5.6%	2.4%	100.0%			

Sexe (en %)	hommes	femmes	TOTAL
	60.9%	39.1%	100.0%

Durée moyenne de prise en charge	862.72
----------------------------------	--------

Capacité moyenne (en nombre de places)	28
--	----

Temps actif mobilisable en rapport avec la durée théorique de travail	0.95
---	------

Indicateur relatif à la formation	33.79
-----------------------------------	-------

Indicateur de qualification	Niveau I	Niveau II	Niveau III	Niveau IV	Niveau V	Niveau VI	Niveaux I à VI
%	6.4%	12.0%	60.3%	12.6%	6.5%	2.2%	100.0%

Indicateur de vieillesse – technicité	1.210
---------------------------------------	-------

Coût de structure	5 858
-------------------	-------

Indicateur relatif à l'encadrement	1 932
------------------------------------	-------

Coût de prise en charge	37
-------------------------	----

Indicateur relatif au transport du personnel	721
--	-----

## 2 . Médiannes

Durée de prise en charge

733

Indicateur de vieillesse – technicité

1.281

Temps actif mobilisable en rapport avec la  
durée théorique de travail

0.96

Indicateur relatif à la formation

32.00

Coût de structure

5 736

Indicateur relatif à l'encadrement

1 635

Coût de prise en charge

Indicateur relatif au transport du personnel

# Drôme

## Tableau de bord SESSAD Moyennes

Age (en %)	0-2 ans	3-4 ans	5-6 ans	7-10 ans	11-15 ans	16-19 ans	20-24 ans	25-29 ans	30-34 ans	35-39 ans	40-44 ans	45-54 ans	55-59 ans	60-75 ans	plus de 75 ans	TOTAL
	0.0%	0.0%	0.0%	38.7%	55.8%	5.5%	0.0%	0.0%	0.0%	0.0%	0.0%	0.0%	0.0%	0.0%	0.0%	100.0%

### Répartition des populations en fonction des déficiences primaires dans les établissements pour handicapés (sauf ITEP)

ES11	ES12	ES13	ES19	ES21	ES23	ES24	ES25	ES30	ES41	ES42	ES43	ES44	ES45	ES46	ES51
0.0%	2.7%	72.5%	0.0%	0.0%	14.8%	3.4%	2.0%	2.7%	0.0%	0.0%	0.0%	0.0%	0.0%	0.0%	0.7%
ES59	ES61	ES62	ES63	ES64	ES65	ES66	ES67	ES70	ES80	ES90	ES99	TOTAL (ES)			
0.0%	0.0%	0.0%	0.0%	0.0%	0.0%	0.0%	0.0%	0.7%	0.0%	0.7%	0.0%	100.0%			

Sexe (en %)	hommes	femmes	TOTAL
	71.8%	28.2%	100.0%

Durée moyenne de prise en charge	682
----------------------------------	-----

Capacité moyenne (en nombre de places)	23
--	----

Temps actif mobilisable en rapport avec la durée théorique de travail	0.97
---	------

Indicateur relatif à la formation	18.45
-----------------------------------	-------

Indicateur de qualification	Niveau I	Niveau II	Niveau III	Niveau IV	Niveau V	Niveau VI	Niveaux I à VI
%	13.2%	3.2%	69.3%	9.5%	1.0%	3.8%	100.0%

Indicateur de vieillesse – technicité	1.389
---------------------------------------	-------

Coût de structure	3 657
-------------------	-------

Indicateur relatif à l'encadrement	1 422
------------------------------------	-------

Coût de prise en charge	45
-------------------------	----

Indicateur relatif au transport du personnel	417
--	-----

## 2 . Médiannes

Durée de prise en charge

766

Indicateur de vieillesse – technicité

1.281

Temps actif mobilisable en rapport avec  
la durée théorique de travail

0.98

Indicateur relatif à la formation

18.15

Coût de structure

4 069

Indicateur relatif à l'encadrement

1 609

Coût de prise en charge

32

Indicateur relatif au transport du personnel

473

# Isère

## Tableau de bord SESSAD Moyennes

Age (en %)	0-2 ans	3-4 ans	5-6 ans	7-10 ans	11-15 ans	16-19 ans	20-24 ans	25-29 ans	30-34 ans	35-39 ans	40-44 ans	45-54 ans	55-59 ans	60-75 ans	plus de 75 ans	TOTAL
	0.0%	1.0%	4.6%	38.3%	36.2%	18.7%	1.2%	0.0%	0.0%	0.0%	0.0%	0.0%	0.0%	0.0%	0.0%	100.0%

### Répartition des populations en fonction des déficiences primaires dans les établissements pour handicapés (sauf ITEP)

ES11	ES12	ES13	ES19	ES21	ES23	ES24	ES25	ES30	ES41	ES42	ES43	ES44	ES45	ES46	ES51
0.7%	19.8%	41.3%	0.2%	0.7%	3.3%	2.4%	8.3%	4.1%	0.0%	0.0%	0.0%	0.0%	0.0%	0.0%	1.5%
ES59	ES61	ES62	ES63	ES64	ES65	ES66	ES67	ES70	ES80	ES90	ES99	TOTAL (ES)			
1.5%	0.2%	1.9%	4.1%	0.6%	0.0%	0.0%	1.9%	0.2%	0.6%	0.6%	6.3%	100.0%			

Sexe (en %)	hommes	femmes	TOTAL
	69.1%	30.9%	100.0%

Durée moyenne de prise en charge	549
----------------------------------	-----

Capacité moyenne (en nombre de places)	25
--	----

Temps actif mobilisable en rapport avec la durée théorique de travail	0.984
---	-------

Indicateur relatif à la formation	24.33
-----------------------------------	-------

Indicateur de qualification	Niveau I	Niveau II	Niveau III	Niveau IV	Niveau V	Niveau VI	Niveaux I à VI
%	13.4%	7.2%	66.6%	9.6%	2.5%	0.7%	100.0%

Indicateur de vieillesse – technicité	1.311
---------------------------------------	-------

Coût de structure	4 142
-------------------	-------

Indicateur relatif à l'encadrement	1 972
------------------------------------	-------

Coût de prise en charge	33.52
-------------------------	-------

Indicateur relatif au transport du personnel	458
--	-----

## 2 . Médiannes

Durée de prise en charge

361

Indicateur de vieillesse – technicité

1.281

Temps actif mobilisable en rapport avec la  
durée théorique de travail

0.972

Indicateur relatif à la formation

18.15

Coût de structure

3 930

Indicateur relatif à l'encadrement

1 708

Coût de prise en charge

32.00

Indicateur relatif au transport du personnel

317



## Loire

### Tableau de bord SESSAD Moyennes

Age (en %)	0-2 ans	3-4 ans	5-6 ans	7-10 ans	11-15 ans	16-19 ans	20-24 ans	25-29 ans	30-34 ans	35-39 ans	40-44 ans	45-54 ans	55-59 ans	60-75 ans	plus de 75 ans	TOTAL
	0.9%	1.8%	7.5%	31.4%	46.1%	11.1%	1.2%	0.0%	0.0%	0.0%	0.0%	0.0%	0.0%	0.0%	0.0%	100.0%

#### Répartition des populations en fonction des déficiences primaires dans les établissements pour handicapés (sauf ITEP)

ES11	ES12	ES13	ES19	ES21	ES23	ES24	ES25	ES30	ES41	ES42	ES43	ES44	ES45	ES46	ES51
0.0%	16.3%	34.2%	0.8%	0.0%	3.4%	0.4%	3.4%	0.4%	0.0%	0.0%	0.0%	0.0%	0.0%	0.0%	0.0%
ES59	ES61	ES62	ES63	ES64	ES65	ES66	ES67	ES70	ES80	ES90	ES99	TOTAL (ES)			
0.0%	0.0%	9.9%	7.2%	8.4%	4.6%	0.0%	1.9%	0.0%	0.0%	3.4%	5.7%	100.0%			

Sexe (en %)	hommes	femmes	TOTAL
	57.5%	42.5%	100.0%

Durée moyenne de prise en charge	1444
----------------------------------	------

Capacité moyenne (en nombre de places)	19
--	----

Temps actif mobilisable en rapport avec la durée théorique de travail	1.05
---	------

Indicateur relatif à la formation	34.19
-----------------------------------	-------

Indicateur de qualification	Niveau I	Niveau II	Niveau III	Niveau IV	Niveau V	Niveau VI	Niveaux I à VI
%	7.1%	12.5%	66.5%	11.7%	1.3%	0.9%	100.0%

Indicateur de vieillesse – technicité	1.228
---------------------------------------	-------

Coût de structure	4 559
-------------------	-------

Indicateur relatif à l'encadrement	1 858
------------------------------------	-------

Coût de prise en charge	24.12
-------------------------	-------

Indicateur relatif au transport du personnel	568
--	-----

## 2 . Médiannes

Durée de prise en charge

1013

Indicateur de vieillesse – technicité

1.281

Temps actif mobilisable en rapport avec la  
durée théorique de travail

1.00

Indicateur relatif à la formation

18.15

Coût de structure

4 356

Indicateur relatif à l'encadrement

1 509

Coût de prise en charge

32.00

Indicateur relatif au transport du personnel

545

# Rhône

## Tableau de bord SESSAD Moyennes

Age (en %)	0-2 ans	3-4 ans	5-6 ans	7-10 ans	11-15 ans	16-19 ans	20-24 ans	25-29 ans	30-34 ans	35-39 ans	40-44 ans	45-54 ans	55-59 ans	60-75 ans	plus de 75 ans	TOTAL
	0.8%	1.7%	7.2%	26.3%	53.7%	10.1%	0.3%	0.0%	0.0%	0.0%	0.0%	0.0%	0.0%	0.0%	0.0%	100.0%

### Répartition des populations en fonction des déficiences primaires dans les établissements pour handicapés (sauf ITEP)

ES11	ES12	ES13	ES19	ES21	ES23	ES24	ES25	ES30	ES41	ES42	ES43	ES44	ES45	ES46	ES51
3.1%	34.2%	11.8%	0.0%	0.0%	11.3%	6.3%	5.0%	0.2%	0.0%	0.0%	0.0%	0.0%	0.0%	0.0%	0.0%
ES59	ES61	ES62	ES63	ES64	ES65	ES66	ES67	ES70	ES80	ES90	ES99	TOTAL (ES)			
0.0%	0.0%	4.8%	3.9%	6.8%	0.7%	0.7%	3.1%	5.4%	0.2%	2.2%	0.4%	100.0%			

Sexe (en %)	hommes	femmes	TOTAL
	61.4%	38.6%	100.0%

Durée moyenne de prise en charge	917
----------------------------------	-----

Capacité moyenne (en nombre de places)	30
--	----

Temps actif mobilisable en rapport avec la durée théorique de travail	0.950
---	-------

Indicateur relatif à la formation	18.11
-----------------------------------	-------

Indicateur de qualification	Niveau I	Niveau II	Niveau III	Niveau IV	Niveau V	Niveau VI	Niveaux I à VI
%	12.9%	18.9%	50.8%	8.7%	7.4%	1.4%	100.0%

Indicateur de vieillesse – technicité	1.263
---------------------------------------	-------

Coût de structure	5 206
-------------------	-------

Indicateur relatif à l'encadrement	1 879
------------------------------------	-------

Coût de prise en charge	42
-------------------------	----

Indicateur relatif au transport du personnel	406.88
--	--------

## 2 . Médiannes

Durée de prise en charge

651

Indicateur de vieillesse – technicité

1.281

Temps actif mobilisable en rapport avec la  
durée théorique de travail

0.963

Indicateur relatif à la formation

18.15

Coût de structure

5 023

Indicateur relatif à l'encadrement

1 888

Coût de prise en charge

32

Indicateur relatif au transport du personnel

359.55

# Savoie

## Tableau de bord SESSAD Moyennes

Age (en %)	0-2 ans	3-4 ans	5-6 ans	7-10 ans	11-15 ans	16-19 ans	20-24 ans	25-29 ans	30-34 ans	35-39 ans	40-44 ans	45-54 ans	55-59 ans	60-75 ans	plus de 75 ans	TOTAL
	0.0%	0.0%	3.6%	47.4%	28.1%	20.8%	0.0%	0.0%	0.0%	0.0%	0.0%	0.0%	0.0%	0.0%	0.0%	100.0%

### Répartition des populations en fonction des déficiences primaires dans les établissements pour handicapés (sauf ITEP)

ES11	ES12	ES13	ES19	ES21	ES23	ES24	ES25	ES30	ES41	ES42	ES43	ES44	ES45	ES46	ES51
1.1%	17.5%	26.2%	0.0%	1.1%	13.1%	2.7%	1.6%	3.3%	0.0%	0.5%	0.0%	0.0%	0.0%	0.0%	0.0%
ES59	ES61	ES62	ES63	ES64	ES65	ES66	ES67	ES70	ES80	ES90	ES99	TOTAL (ES)			
0.0%	0.0%	5.5%	9.8%	6.0%	0.5%	0.5%	4.9%	3.8%	0.0%	0.5%	1.1%	100.0%			

Sexe (en %)	hommes	femmes	TOTAL
	58.9%	41.1%	100.0%

Durée moyenne de prise en charge	786
----------------------------------	-----

Capacité moyenne (en nombre de places)	19
--	----

Temps actif mobilisable en rapport avec la durée théorique de travail	0.950
---	-------

Indicateur relatif à la formation	25.24
-----------------------------------	-------

Indicateur de qualification	Niveau I	Niveau II	Niveau III	Niveau IV	Niveau V	Niveau VI	Niveaux I à VI
%	7.1%	13.4%	57.4%	8.5%	10.9%	2.6%	100.0%

Indicateur de vieillesse – technicité	1.234
---------------------------------------	-------

Coût de structure	3 591
-------------------	-------

Indicateur relatif à l'encadrement	1 399
------------------------------------	-------

Coût de prise en charge	29.07
-------------------------	-------

Indicateur relatif au transport du personnel	598
--	-----

## 2 . Médiannes

Durée de prise en charge

747

Indicateur de vieillesse – technicité

1.281

Temps actif mobilisable en rapport avec la  
durée théorique de travail

0.970

Indicateur relatif à la formation

18.15

Coût de structure

3 174

Indicateur relatif à l'encadrement

1 036

Coût de prise en charge

32.00

Indicateur relatif au transport du personnel

424

# Haute-Savoie

## Tableau de bord SESSAD Moyennes

Age (en %)	0-2 ans	3-4 ans	5-6 ans	7-10 ans	11-15 ans	16-19 ans	20-24 ans	25-29 ans	30-34 ans	35-39 ans	40-44 ans	45-54 ans	55-59 ans	60-75 ans	plus de 75 ans	TOTAL
	2.0%	6.3%	18.8%	39.5%	30.5%	3.1%	0.0%	0.0%	0.0%	0.0%	0.0%	0.0%	0.0%	0.0%	0.0%	100.0%

### Répartition des populations en fonction des déficiences primaires dans les établissements pour handicapés (sauf ITEP)

ES11	ES12	ES13	ES19	ES21	ES23	ES24	ES25	ES30	ES41	ES42	ES43	ES44	ES45	ES46	ES51
1.8%	13.8%	12.0%	1.8%	2.2%	6.9%	7.6%	2.2%	10.5%	0.4%	0.0%	0.0%	0.0%	0.0%	0.0%	0.0%
ES59	ES61	ES62	ES63	ES64	ES65	ES66	ES67	ES70	ES80	ES90	ES99	TOTAL (ES)			
4.4%	0.0%	9.5%	5.1%	4.0%	0.0%	1.5%	5.5%	4.0%	0.7%	5.5%	0.7%	100.0%			

Sexe (en %)	hommes	femmes	TOTAL
	62.9%	37.1%	100.0%

Durée moyenne de prise en charge	644
----------------------------------	-----

Capacité moyenne (en nombre de places)	16
--	----

Temps actif mobilisable en rapport avec la durée théorique de travail	1.005
---	-------

Indicateur relatif à la formation	10.33
-----------------------------------	-------

Indicateur de qualification	Niveau I	Niveau II	Niveau III	Niveau IV	Niveau V	Niveau VI	Niveaux I à VI
%	9.1%	13.5%	56.0%	17.0%	3.7%	0.5%	100.0%

Indicateur de vieillesse – technicité	1.252
---------------------------------------	-------

Coût de structure	4 900
-------------------	-------

Indicateur relatif à l'encadrement	2 184
------------------------------------	-------

Coût de prise en charge	32
-------------------------	----

Indicateur relatif au transport du personnel	834
--	-----

## 2 . Médiannes

Durée de prise en charge

807

Indicateur de vieillesse – technicité

1.281

Temps actif mobilisable en rapport avec la  
durée théorique de travail

0.984

Indicateur relatif à la formation

18.15

Coût de structure

4 431

Indicateur relatif à l'encadrement

2 018

Coût de prise en charge

32

Indicateur relatif au transport du personnel

661



## Rhône-Alpes

### Tableau de bord CAMSP polyvalents Moyenne

Age et sexe (en %)		0-12 mois	13 mois- 24 mois	3-4 ans	5-6 ans	plus de 6 ans	TOTAL
	Garçons		4.8%	11.5%	34.7%	37.6%	11.4%
Filles		6.3%	15.5%	33.8%	32.5%	12.0%	100.0%
Total		5.3%	13.0%	34.3%	35.7%	11.6%	100.0%

Interventions (en %)	nombre d'enfants vus dans le cadre du dépistage	nombre d'enfants vus en bilan initial	nombre d'enfants suivis en prise en charge thérapeutique	nombre d'enfants en contact ponctuel	Total
	10.5%	19.9%	66.6%	3.1%	100.0%

Durée moyenne de prise en charge 738

Temps actif mobilisable en rapport avec la durée théorique de travail 0.97

Indicateur relatif à la formation 28.61

Indicateur de qualification	Niveau I	Niveau II	Niveau III	Niveau IV	Niveau V	Niveau VI	Niveaux I à VI
%	20.1%	12.0%	50.1%	11.0%	3.8%	3.0%	100.0%

Indicateur de vieillesse – technicité 1.258

Coût de structure 1215.4

Indicateur relatif à l'encadrement 368.2

Coût de prise en charge 29.6

## 2 . Médianes

Coût de structure 1714.1

Indicateur relatif à l'encadrement 599.9

Indicateur de vieillesse – technicité 1.251

Durée moyenne de prise en charge 696

Coût de prise en charge 2701.9

Temps actif mobilisable en rapport avec la durée théorique de travail 0.99

Indicateur relatif à la formation 18.74

## Loire

### Tableau de bord CAMSP Moyenne

Age et sexe  (en %)		0-12 mois	13 mois- 24 mois	3-4 ans	5-6 ans	plus de 6 ans	TOTAL
	Garçons	1.3%	5.6%	32.7%	48.7%	11.7%	100.0%
	Filles	1.6%	5.5%	33.9%	47.5%	11.5%	100.0%
	Total	1.4%	5.6%	33.1%	48.3%	11.6%	100.0%

Interventions (en %)	nombre d'enfants vus dans le cadre du dépistage	nombre d'enfants vus en bilan initial	nombre d'enfants suivis en prise en charge thérapeutique	nombre d'enfants en contact ponctuel	Total
		7.1%	23.6%	68.0%	1.3%

Durée moyenne de prise en charge	901
----------------------------------	-----

Temps actif mobilisable en rapport avec la durée théorique de travail	0.975
---	-------

Indicateur relatif à la formation	10.66
-----------------------------------	-------

Indicateur de qualification	Niveau I	Niveau II	Niveau III	Niveau IV	Niveau V	Niveau VI	Niveaux I à VI
%	28.3%	0.4%	58.8%	7.3%	0.7%	4.5%	100.0%

Indicateur de vieillesse – technicité	1.33
---------------------------------------	------

Coût de structure	509.8
-------------------	-------

Indicateur relatif à l'encadrement	128.4
------------------------------------	-------

Coût de prise en charge	34.6
-------------------------	------

## 2 . Médianes

Coût de structure	1714.1
-------------------	--------

Indicateur relatif à l'encadrement	599.9
------------------------------------	-------

Indicateur de vieillesse – technicité	1.25
---------------------------------------	------

Durée moyenne de prise en charge	682
----------------------------------	-----

Coût de prise en charge	2701.9
-------------------------	--------

Temps actif mobilisable en rapport avec la durée théorique de travail	0.977
---	-------

Indicateur relatif à la formation	18.74
-----------------------------------	-------

## Rhône-Alpes

### Tableau de bord CMPP Moyennes

Age et sexe  (en %)		0-3 ans	4-6 ans	7-11 ans	12-15 ans	16-18 ans	18 ans et plus.	TOTAL
	Garçons	1.0%	15.9%	56.5%	21.5%	4.2%	0.8%	100.0%
	Filles	0.8%	14.6%	55.7%	20.9%	6.5%	1.6%	100.0%
	Total	0.9%	15.4%	56.2%	21.3%	5.0%	1.1%	100.0%

Interventions (en %)	nombre de patients en bilan ou diagnostic	nombre de patients suivis en traitement	nombre de patients en contact ponctuel	Total
	42.0%	57.3%	0.8%	100.0%

Durée moyenne de prise en charge	550
----------------------------------	-----

Indicateur de proximité	4601
-------------------------	------

Capacité moyenne (en forfaits journaliers réalisés)	6188
--	------

Indicateur de qualification	Niveau I	Niveau II	Niveau III	Niveau IV	Niveau V	Niveau VI	Niveaux I à VI
%	29.86%	10.97%	41.86%	9.26%	4.00%	4.05%	100.00%

Indicateur de vieillesse – technicité	1.308
---------------------------------------	-------

Coût de structure	45.7
-------------------	------

Indicateur relatif à l'encadrement	19.1
------------------------------------	------

### 2. Médianes

Coût de structure	39.6
-------------------	------

Indicateur relatif à l'encadrement	15.5
------------------------------------	------

Indicateur de vieillesse – technicité	1.319
---------------------------------------	-------

Durée moyenne de prise en charge	577
----------------------------------	-----

Indicateur de proximité	3446
-------------------------	------

# Rhône-Alpes

## Tableau de bord MAS Moyenne

Age (en %)	0-2 ans	3-4 ans	5-6 ans	7-10 ans	11-15 ans	16-19 ans	20-24 ans	25-29 ans	30-34 ans	35-39 ans	40-44 ans	45-54 ans	55-59 ans	60-75 ans	plus de 75 ans	TOTAL
	0.0%	0.0%	0.0%	0.0%	0.1%	0.6%	10.0%	13.2%	13.9%	15.2%	16.9%	20.0%	5.4%	4.8%	0.0%	100.0%

### Répartition des populations en fonction des déficiences primaires dans les établissements pour handicapés (sauf ITEP)

ES11	ES12	ES13	ES19	ES21	ES23	ES24	ES25	ES30	ES41	ES42	ES43	ES44	ES45	ES46	ES51
15.2%	1.2%	0.1%	0.1%	3.5%	4.9%	4.9%	1.4%	6.9%	0.1%	0.0%	0.0%	0.1%	0.1%	0.0%	0.3%
ES59	ES61	ES62	ES63	ES64	ES65	ES66	ES67	ES70	ES80	ES90	ES99	TOTAL (ES)			
0.5%	0.0%	4.0%	2.2%	0.7%	0.0%	0.8%	0.5%	12.1%	0.3%	38.9%	1.6%	100.0%			

Sexe (en %)	hommes	femmes	TOTAL
	55.5%	44.5%	100.0%

Durée moyenne de prise en charge	1868
----------------------------------	------

Capacité moyenne (en nombre de places)	47
--	----

Temps actif mobilisable en rapport avec la durée théorique de travail	1.001
---	-------

Indicateur de qualification	Niveau I	Niveau II	Niveau III	Niveau IV	Niveau V	Niveau VI	Niveaux I à VI
%	1.7%	2.8%	16.9%	8.0%	50.1%	20.4%	100.0%

Indicateur relatif à la formation	36.04
-----------------------------------	-------

Indicateur de vieillesse – technicité	1.149
---------------------------------------	-------

Coût de structure	19 616
-------------------	--------

Indicateur relatif à l'encadrement	4 119
------------------------------------	-------

Indicateur relatif aux soins	29
------------------------------	----

Coût de prise en charge	26
-------------------------	----

Indicateur relatif à l'immobilier	4 018
-----------------------------------	-------

## 2 . Médianes

Durée de prise en charge

3335

Indicateur de vieillesse –  
technicité

1.128

Temps actif mobilisable en rapport avec  
la durée théorique de travail

1.001

Indicateur relatif à la formation

27.22

Coût de structure

16 626

Indicateur relatif à l'encadrement

4 178

Indicateur relatif aux  
soins

37

Coût de prise en charge

27

Indicateur relatif à l'immobilier

3 897

# Drôme

## Tableau de bord Moyenne

Age (en %)	0-2 ans	3-4 ans	5-6 ans	7-10 ans	11-15 ans	16-19 ans	20-24 ans	25-29 ans	30-34 ans	35-39 ans	40-44 ans	45-54 ans	55-59 ans	60-75 ans	plus de 75 ans	TOTAL
	0.0%	0.0%	0.0%	0.0%	0.0%	0.0%	15.3%	21.6%	14.4%	10.8%	15.3%	12.6%	4.5%	5.4%	0.0%	100.0%

### Répartition des populations en fonction des déficiences primaires dans les établissements pour handicapés (sauf ITEP)

ES11	ES12	ES13	ES19	ES21	ES23	ES24	ES25	ES30	ES41	ES42	ES43	ES44	ES45	ES46	ES51
18.9%	1.0%	0.0%	0.2%	9.5%	12.1%	1.9%	0.3%	17.8%	0.0%	0.0%	0.0%	0.2%	0.0%	0.0%	0.8%
ES59	ES61	ES62	ES63	ES64	ES65	ES66	ES67	ES70	ES80	ES90	ES99	TOTAL (ES)			
1.1%	0.0%	7.5%	4.9%	1.4%	0.0%	2.4%	0.5%	1.1%	0.8%	15.9%	1.9%	100.0%			

Sexe (en %)	hommes	femmes	TOTAL
	55.0%	45.0%	100.0%

Durée moyenne de prise en charge	2706
----------------------------------	------

Capacité moyenne (en nombre de places)	32
--	----

Temps actif mobilisable en rapport avec la durée théorique de travail	0.995
---	-------

Indicateur de qualification	Niveau I	Niveau II	Niveau III	Niveau IV	Niveau V	Niveau VI	Niveaux I à VI
%	1.7%	1.4%	14.1%	12.3%	36.5%	34.0%	100.0%

Indicateur relatif à la formation	42.13
-----------------------------------	-------

Indicateur de vieillesse – technicité	1.175
---------------------------------------	-------

Coût de structure	21 547
-------------------	--------

Indicateur relatif à l'encadrement	4 760
------------------------------------	-------

Indicateur relatif aux soins	19
------------------------------	----

Coût de prise en charge	23
-------------------------	----

Indicateur relatif à l'immobilier	2 481
-----------------------------------	-------

## 2 . Médianes

Durée de prise en charge

1764

Indicateur de vieillesse –  
technicité

1.128

Temps actif mobilisable en rapport avec  
la durée théorique de travail

1.003

Indicateur relatif à la formation

27.22

Coût de structure

14 544

Indicateur relatif à l'encadrement

3 459

Indicateur relatif aux  
soins

37

Coût de prise en charge

27

Indicateur relatif à l'immobilier

3 897

# Loire

## Tableau de bord Moyenne

Age (en %)	0-2 ans	3-4 ans	5-6 ans	7-10 ans	11-15 ans	16-19 ans	20-24 ans	25-29 ans	30-34 ans	35-39 ans	40-44 ans	45-54 ans	55-59 ans	60-75 ans	plus de 75 ans	TOTAL
	0.0%	0.0%	0.0%	0.0%	0.5%	0.5%	13.3%	12.3%	15.6%	15.6%	14.7%	20.4%	4.3%	2.8%	0.0%	100.0%

### Répartition des populations en fonction des déficiences primaires dans les établissements pour handicapés (sauf ITEP)

ES11	ES12	ES13	ES19	ES21	ES23	ES24	ES25	ES30	ES41	ES42	ES43	ES44	ES45	ES46	ES51
7.2%	1.9%	0.5%	0.0%	0.0%	3.8%	0.5%	11.0%	4.8%	0.5%	0.0%	0.0%	0.5%	0.5%	0.0%	0.0%
ES59	ES61	ES62	ES63	ES64	ES65	ES66	ES67	ES70	ES80	ES90	ES99	TOTAL (ES)			
0.5%	0.0%	0.5%	1.9%	0.5%	0.0%	0.0%	1.4%	7.7%	0.0%	48.8%	7.7%	100.0%			

Sexe (en %)	hommes	femmes	TOTAL
	59.2%	40.8%	100.0%

Durée moyenne de prise en charge	4166
----------------------------------	------

Capacité moyenne (en nombre de places)	43
--	----

Temps actif mobilisable en rapport avec la durée théorique de travail	1.072
---	-------

Indicateur de qualification	Niveau I	Niveau II	Niveau III	Niveau IV	Niveau V	Niveau VI	Niveaux I à VI
%	0.8%	2.4%	20.9%	4.8%	68.8%	2.2%	100.0%

Indicateur relatif à la formation	33.77
-----------------------------------	-------

Indicateur de vieillesse – technicité	1.128
---------------------------------------	-------

Coût de structure	22 574
-------------------	--------

Indicateur relatif à l'encadrement	4 640
------------------------------------	-------

Indicateur relatif aux soins	40.45
------------------------------	-------

Coût de prise en charge	18
-------------------------	----

Indicateur relatif à l'immobilier	3 124
-----------------------------------	-------



## 2 . Médianes

Durée de prise en charge

4466

Indicateur de vieillesse –  
technicité

1.128

Temps actif mobilisable en rapport avec  
la durée théorique de travail

1.009

Indicateur relatif à la formation

27.22

Coût de structure

19 293

Indicateur relatif à l'encadrement

4 576

Indicateur relatif aux  
soins

36.75

Coût de prise en charge

27

Indicateur relatif à l'immobilier

3 897

# Rhône

## Tableau de bord Moyenne

Age (en %)	0-2 ans	3-4 ans	5-6 ans	7-10 ans	11-15 ans	16-19 ans	20-24 ans	25-29 ans	30-34 ans	35-39 ans	40-44 ans	45-54 ans	55-59 ans	60-75 ans	plus de 75 ans	TOTAL
	0.0%	0.0%	0.0%	0.0%	0.0%	1.3%	16.9%	14.3%	13.5%	16.5%	16.5%	12.7%	3.8%	4.6%	0.0%	100.0%

### Répartition des populations en fonction des déficiences primaires dans les établissements pour handicapés (sauf ITEP)

ES11	ES12	ES13	ES19	ES21	ES23	ES24	ES25	ES30	ES41	ES42	ES43	ES44	ES45	ES46	ES51
12.7%	0.8%	0.0%	0.0%	0.4%	0.0%	0.4%	0.0%	0.0%	0.0%	0.0%	0.0%	0.0%	0.0%	0.0%	0.0%
ES59	ES61	ES62	ES63	ES64	ES65	ES66	ES67	ES70	ES80	ES90	ES99	TOTAL (ES)			
0.0%	0.0%	0.4%	0.0%	0.0%	0.0%	0.0%	0.0%	0.4%	0.0%	84.8%	0.0%	100.0%			

Sexe (en %)	hommes	femmes	TOTAL
	51.1%	48.9%	100.0%

Durée moyenne de prise en charge	2842
----------------------------------	------

Capacité moyenne (en nombre de places)	48
--	----

Temps actif mobilisable en rapport avec la durée théorique de travail	1.031
---	-------

Indicateur de qualification	Niveau I	Niveau II	Niveau III	Niveau IV	Niveau V	Niveau VI	Niveaux I à VI
%	3.0%	4.9%	14.8%	7.1%	62.8%	7.5%	100.0%

Indicateur relatif à la formation	39.57
-----------------------------------	-------

Indicateur de vieillesse – technicité	1.199
---------------------------------------	-------

Coût de structure	14 956
-------------------	--------

Indicateur relatif à l'encadrement	4 128
------------------------------------	-------

Indicateur relatif aux soins	30.80
------------------------------	-------

Coût de prise en charge	35
-------------------------	----

Indicateur relatif à l'immobilier	5 399
-----------------------------------	-------

## 2 . Médianes

Durée de prise en charge

3691

Indicateur de vieillesse –  
technicité

1.128

Temps actif mobilisable en rapport avec  
la durée théorique de travail

1.012

Indicateur relatif à la formation

27.22

Coût de structure

15 123

Indicateur relatif à l'encadrement

4 339

Indicateur relatif aux  
soins

36.75

Coût de prise en charge

27

Indicateur relatif à l'immobilier

3 897

## Rhône-Alpes

### Tableau de bord FAM Moyenne

Age (en %)	0-2 ans	3-4 ans	5-6 ans	7-10 ans	11-15 ans	16-19 ans	20-24 ans	25-29 ans	30-34 ans	35-39 ans	40-44 ans	45-54 ans	55-59 ans	60-75 ans	plus de 75 ans	TOTAL
	0.0%	0.0%	0.0%	0.0%	0.0%	0.5%	6.4%	10.3%	11.7%	12.0%	13.4%	22.9%	11.1%	9.5%	2.0%	100.0%

Sexe (en %)	hommes	femmes	TOTAL
	57.8%	42.2%	100.0%

Durée moyenne de prise en charge	646
----------------------------------	-----

Capacité moyenne (en nombre de places)	34
--	----

Indicateur de qualification	Niveau I	Niveau II	Niveau III	Niveau IV	Niveau V	Niveau VI	Niveaux I à VI
%	2.7%	4.4%	19.6%	14.9%	42.4%	16.0%	100.0%

Indicateur de vieillesse – technicité	1.362
---------------------------------------	-------

Coût de structure	23 511
-------------------	--------

Indicateur relatif à l'encadrement	3 946
------------------------------------	-------

Indicateur relatif à l'immobilier	5 057
-----------------------------------	-------

## 2 . Médianes

Durée de prise en charge	870
--------------------------	-----

Indicateur de vieillesse – technicité	1.134
---------------------------------------	-------

Coût de structure	22 450
-------------------	--------

Indicateur relatif à l'encadrement	3 853
------------------------------------	-------

Indicateur relatif à l'immobilier	5 285
-----------------------------------	-------

## Ain

### Tableau de bord Moyenne

Age (en %)	0-2 ans	3-4 ans	5-6 ans	7-10 ans	11-15 ans	16-19 ans	20-24 ans	25-29 ans	30-34 ans	35-39 ans	40-44 ans	45-54 ans	55-59 ans	60-75 ans	plus de 75 ans	TOTAL
	0.0%	0.0%	0.0%	0.0%	0.0%	0.0%	4.3%	10.9%	12.8%	16.3%	17.5%	20.2%	10.5%	7.4%	0.0%	100.0%

Sexe (en %)	hommes	femmes	TOTAL
	53.3%	46.7%	100.0%

Durée moyenne de prise en charge	2443
----------------------------------	------

Capacité moyenne (en nombre de places)	41
--	----

Indicateur de qualification	Niveau I	Niveau II	Niveau III	Niveau IV	Niveau V	Niveau VI	Niveaux I à VI
%	1.5%	4.7%	22.7%	19.1%	37.4%	14.7%	100.0%

Indicateur de vieillesse – technicité	1.152
---------------------------------------	-------

Coût de structure	22 087
-------------------	--------

Indicateur relatif à l'encadrement	4 048
------------------------------------	-------

Indicateur relatif à l'immobilier	2 930
-----------------------------------	-------

## 2 . Médianes

Durée de prise en charge	2510
--------------------------	------

Indicateur de vieillesse – technicité	1.134
---------------------------------------	-------

Coût de structure	22 181
-------------------	--------

Indicateur relatif à l'encadrement	4 181
------------------------------------	-------

Indicateur relatif à l'immobilier	5 285
-----------------------------------	-------

## Isère

### Tableau de bord Moyenne

Age (en %)	0-2 ans	3-4 ans	5-6 ans	7-10 ans	11-15 ans	16-19 ans	20-24 ans	25-29 ans	30-34 ans	35-39 ans	40-44 ans	45-54 ans	55-59 ans	60-75 ans	plus de 75 ans	TOTAL
	0.0%	0.0%	0.0%	0.0%	0.0%	0.3%	5.5%	10.3%	15.5%	10.6%	15.5%	29.6%	11.2%	1.4%	0.0%	100.0%

Sexe (en %)	hommes	femmes	TOTAL
	65.8%	34.2%	100.0%

Durée moyenne de prise en charge	922
----------------------------------	-----

Capacité moyenne (en nombre de places)	29
--	----

Indicateur de qualification	Niveau I	Niveau II	Niveau III	Niveau IV	Niveau V	Niveau VI	Niveaux I à VI
%	2.4%	6.4%	16.9%	8.6%	47.3%	18.4%	100.0%

Indicateur de vieillesse – technicité	1.111
---------------------------------------	-------

Coût de structure	23 601
-------------------	--------

Indicateur relatif à l'encadrement	4 314
------------------------------------	-------

Indicateur relatif à l'immobilier	6 963
-----------------------------------	-------

## 2 . Médianes

Durée de prise en charge	709
--------------------------	-----

Indicateur de vieillesse – technicité	1.134
---------------------------------------	-------

Coût de structure	20 970
-------------------	--------

Indicateur relatif à l'encadrement	3 097
------------------------------------	-------

Indicateur relatif à l'immobilier	5 285
-----------------------------------	-------

## Loire

### Tableau de bord Moyenne

Age (en %)	0-2 ans	3-4 ans	5-6 ans	7-10 ans	11-15 ans	16-19 ans	20-24 ans	25-29 ans	30-34 ans	35-39 ans	40-44 ans	45-54 ans	55-59 ans	60-75 ans	plus de 75 ans	TOTAL
	0.0%	0.0%	0.0%	0.0%	0.0%	1.8%	10.0%	9.1%	14.6%	17.8%	13.7%	17.4%	9.6%	5.5%	0.5%	100.0%

Sexe (en %)	hommes	femmes	TOTAL
	53.9%	46.1%	100.0%

Durée moyenne de prise en charge	1161
----------------------------------	------

Capacité moyenne (en nombre de places)	35
--	----

Indicateur de qualification	Niveau I	Niveau II	Niveau III	Niveau IV	Niveau V	Niveau VI	Niveaux I à VI
%	3.4%	1.8%	13.1%	18.8%	48.5%	14.4%	100.0%

Indicateur de vieillesse – technicité	2.63
---------------------------------------	------

Coût de structure	22 462
-------------------	--------

Indicateur relatif à l'encadrement	4 021
------------------------------------	-------

Indicateur relatif à l'immobilier	6 052
-----------------------------------	-------

## 2 . Médianes

Durée de prise en charge	2647
--------------------------	------

Indicateur de vieillesse – technicité	1.134
---------------------------------------	-------

Coût de structure	22 342
-------------------	--------

Indicateur relatif à l'encadrement	3 893
------------------------------------	-------

Indicateur relatif à l'immobilier	5 285
-----------------------------------	-------

## Rhône

### Tableau de bord Moyenne

Age (en %)	0-2 ans	3-4 ans	5-6 ans	7-10 ans	11-15 ans	16-19 ans	20-24 ans	25-29 ans	30-34 ans	35-39 ans	40-44 ans	45-54 ans	55-59 ans	60-75 ans	plus de 75 ans	TOTAL
	0.0%	0.0%	0.0%	0.0%	0.0%	0.9%	10.1%	13.0%	10.1%	10.6%	13.0%	14.6%	3.6%	16.1%	7.9%	100.0%

Sexe (en %)	hommes	femmes	TOTAL
	49.4%	50.6%	100.0%

Durée moyenne de prise en charge	98
----------------------------------	----

Capacité moyenne (en nombre de places)	31
--	----

Indicateur de qualification	Niveau I	Niveau II	Niveau III	Niveau IV	Niveau V	Niveau VI	Niveaux I à VI
%	3.6%	4.8%	20.6%	20.6%	37.4%	13.0%	100.0%

Indicateur de vieillesse – technicité	1.158
---------------------------------------	-------

Coût de structure	21 975
-------------------	--------

Indicateur relatif à l'encadrement	4 145
------------------------------------	-------

Indicateur relatif à l'immobilier	4 194
-----------------------------------	-------

## 2 . Médianes

Durée de prise en charge	147
--------------------------	-----

Indicateur de vieillesse – technicité	1.134
---------------------------------------	-------

Coût de structure	20 774
-------------------	--------

Indicateur relatif à l'encadrement	3 762
------------------------------------	-------

Indicateur relatif à l'immobilier	5 285
-----------------------------------	-------



## Haute-Savoie

### Tableau de bord Moyenne

Age (en %)	0-2 ans	3-4 ans	5-6 ans	7-10 ans	11-15 ans	16-19 ans	20-24 ans	25-29 ans	30-34 ans	35-39 ans	40-44 ans	45-54 ans	55-59 ans	60-75 ans	plus de 75 ans	TOTAL
	0.0%	0.0%	0.0%	0.0%	0.0%	0.5%	5.6%	10.3%	8.4%	10.7%	9.8%	26.6%	13.6%	14.0%	0.5%	100.0%

Sexe (en %)	hommes	femmes	TOTAL
	58.9%	41.1%	100.0%

Durée moyenne de prise en charge	685
----------------------------------	-----

Capacité moyenne (en nombre de places)	36
--	----

Indicateur de qualification	Niveau I	Niveau II	Niveau III	Niveau IV	Niveau V	Niveau VI	Niveaux I à VI
%	2.3%	3.8%	23.8%	9.2%	42.5%	18.4%	100.0%

Indicateur de vieillesse – technicité	1.117
---------------------------------------	-------

Coût de structure	29 317
-------------------	--------

Indicateur relatif à l'encadrement	4 229
------------------------------------	-------

Indicateur relatif à l'immobilier	6 765
-----------------------------------	-------

## 2 . Médianes

Durée de prise en charge	506
--------------------------	-----

Indicateur de vieillesse – technicité	1.134
---------------------------------------	-------

Coût de structure	25 206
-------------------	--------

Indicateur relatif à l'encadrement	4 139
------------------------------------	-------

Indicateur relatif à l'immobilier	5 285
-----------------------------------	-------

# Rhône-Alpes

## Tableau de bord ESAT Moyennes

Age (en %)	0-2 ans	3-4 ans	5-6 ans	7-10 ans	11-15 ans	16-19 ans	20-24 ans	25-29 ans	30-34 ans	35-39 ans	40-44 ans	45-54 ans	55-59 ans	60-75 ans	plus de 75 ans	TOTAL
	0.0%	0.0%	0.0%	0.0%	0.0%	1.0%	12.2%	13.6%	13.5%	15.5%	14.9%	23.7%	5.1%	0.4%	0.0%	100.0%

### Répartition des populations en fonction des déficiences primaires dans les établissements pour handicapés

ES11	ES12	ES13	ES19	ES21	ES23	ES24	ES25	ES30	ES41	ES42	ES43	ES44	ES45	ES46	ES51
9.6%	33.9%	22.5%	1.3%	1.6%	5.3%	10.3%	3.9%	0.3%	0.3%	0.2%	0.1%	0.3%	0.1%	0.0%	0.7%
ES59	ES61	ES62	ES63	ES64	ES65	ES66	ES67	ES70	ES80	ES90	ES99	TOTAL (ES)			
1.1%	0.2%	0.4%	1.2%	1.0%	0.0%	0.0%	0.7%	3.7%	0.2%	0.2%	0.8%	100.0%			

Sexe (en %)	hommes	femmes	TOTAL
	56.9%	43.1%	100.0%

Durée moyenne de prise en charge	3236
----------------------------------	------

Capacité moyenne (en nombre de places)	90
--	----

Indicateur de travail à temps partiel des travailleurs handicapés	0.13
---	------

Temps actif mobilisable en rapport avec la durée théorique de travail	0.987
---	-------

Indicateur de qualification	Niveau I	Niveau II	Niveau III	Niveau IV	Niveau V	Niveau VI	Niveaux I à VI
%	3.3%	5.5%	23.8%	29.5%	32.2%	5.8%	100.0%

Indicateur relatif à la formation	24.21
-----------------------------------	-------

Indicateur de vieillesse – technicité	1.227
---------------------------------------	-------

Coût de structure	4 804
-------------------	-------

Indicateur relatif à l'encadrement	1 678
------------------------------------	-------

Coût de prise en charge	25
-------------------------	----

Indicateur relatif à l'immobilier	840
-----------------------------------	-----

## 2 . Médianes

Indicateur de travail à temps partiel  
des travailleurs handicapés

0.10

Durée de prise en charge

3806

Temps actif mobilisable en rapport  
avec la durée théorique de travail

0.985

Coût de structure

4 567

Indicateur relatif à l'encadrement

1 468

Indicateur relatif à la formation

20.27

Coût de prise en charge

26

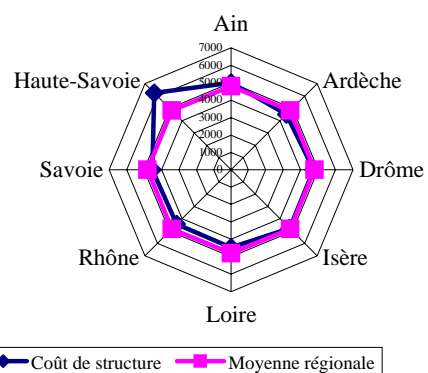
Indicateur relatif à l'immobilier

816

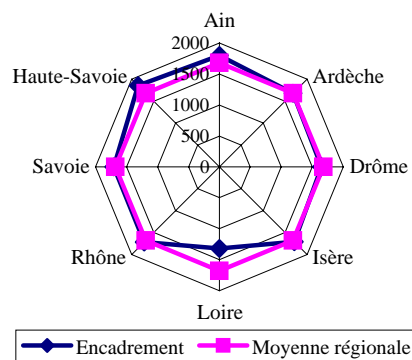
Indicateur de vieillesse – technicité

1.214

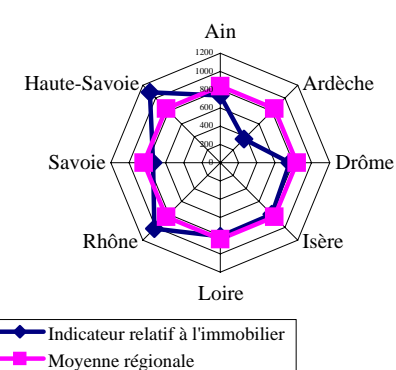
**Coût de structure**



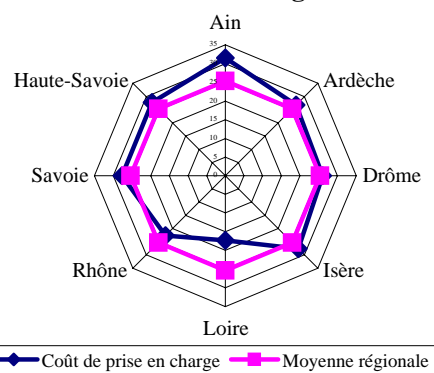
**Encadrement**



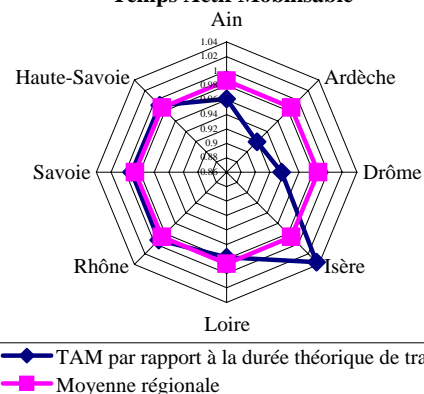
**Immobilier**



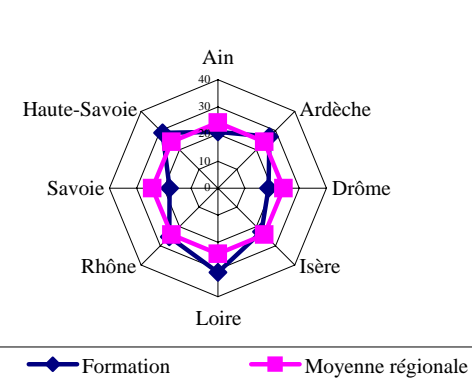
**Prise en charge**



**Temps Actif Mobilisable**



**Formation**



# Ain

## Tableau de bord ESAT Moyennes

Age (en %)	0-2 ans	3-4 ans	5-6 ans	7-10 ans	11-15 ans	16-19 ans	20-24 ans	25-29 ans	30-34 ans	35-39 ans	40-44 ans	45-54 ans	55-59 ans	60-75 ans	plus de 75 ans	TOTAL
	0.0%	0.0%	0.0%	0.0%	0.0%	0.9%	14.0%	12.3%	10.8%	13.4%	15.3%	26.4%	6.2%	0.7%	0.0%	100.0%

### Répartition des populations en fonction des déficiences primaires dans les établissements pour handicapés

ES11	ES12	ES13	ES19	ES21	ES23	ES24	ES25	ES30	ES41	ES42	ES43	ES44	ES45	ES46	ES51
16.0%	30.5%	23.3%	2.0%	1.2%	2.6%	6.6%	1.6%	0.0%	0.0%	0.3%	0.2%	0.5%	0.0%	0.0%	0.0%
ES59	ES61	ES62	ES63	ES64	ES65	ES66	ES67	ES70	ES80	ES90	ES99	TOTAL (ES)			
0.0%	0.1%	0.9%	2.2%	1.9%	0.0%	0.0%	1.5%	7.6%	0.2%	0.0%	0.7%	100.0%			

Sexe (en %)	hommes	femmes	TOTAL
	58.5%	41.5%	100.0%

Durée moyenne de prise en charge	2263
----------------------------------	------

Capacité moyenne (en nombre de places)	78
--	----

Indicateur de travail à temps partiel des travailleurs handicapés	0.09
---	------

Temps actif mobilisable en rapport avec la durée théorique de travail	0.961
---	-------

Indicateur de qualification	Niveau I	Niveau II	Niveau III	Niveau IV	Niveau V	Niveau VI	Niveaux I à VI
%	2.9%	3.2%	20.7%	14.9%	50.9%	7.4%	100.0%

Indicateur relatif à la formation	20.76
-----------------------------------	-------

Indicateur de vieillesse – technicité	1.231
---------------------------------------	-------

Coût de structure	4 993
-------------------	-------

Indicateur relatif à l'encadrement	1 798
------------------------------------	-------

Coût de prise en charge	32
-------------------------	----

Indicateur relatif à l'immobilier	738
-----------------------------------	-----

## 2 . Médianes

Indicateur de travail à temps partiel des travailleurs handicapés	0.08
---	------

Durée de prise en charge	1829
--------------------------	------

Temps actif mobilisable en rapport avec la durée théorique de travail	0.979
---	-------

Coût de structure	5 168
-------------------	-------

Indicateur relatif à l'encadrement	1 857
------------------------------------	-------

Indicateur relatif à la formation	20.27
-----------------------------------	-------

Coût de prise en charge	26
-------------------------	----

Indicateur relatif à l'immobilier	816
-----------------------------------	-----

Indicateur de vieillesse – technicité	1.214
---------------------------------------	-------

## Drôme

### Tableau de bord ESAT Moyennes

Age (en %)	0-2 ans	3-4 ans	5-6 ans	7-10 ans	11-15 ans	16-19 ans	20-24 ans	25-29 ans	30-34 ans	35-39 ans	40-44 ans	45-54 ans	55-59 ans	60-75 ans	plus de 75 ans	TOTAL
	0.0%	0.0%	0.0%	0.0%	0.0%	0.7%	10.9%	14.4%	15.1%	15.0%	15.1%	23.2%	5.0%	0.6%	0.0%	100.0%

#### Répartition des populations en fonction des déficiences primaires dans les établissements pour handicapés

ES11	ES12	ES13	ES19	ES21	ES23	ES24	ES25	ES30	ES41	ES42	ES43	ES44	ES45	ES46	ES51
8.2%	34.1%	31.4%	4.3%	1.0%	2.6%	7.3%	2.6%	0.0%	2.8%	0.6%	0.2%	0.2%	0.0%	0.0%	0.0%
ES59	ES61	ES62	ES63	ES64	ES65	ES66	ES67	ES70	ES80	ES90	ES99	TOTAL (ES)			
0.0%	0.0%	0.0%	1.0%	0.4%	0.0%	0.0%	0.1%	1.1%	0.4%	0.1%	1.7%	100.0%			

Sexe (en %)	hommes	femmes	TOTAL
	54.0%	46.0%	100.0%

Durée moyenne de prise en charge	2896
----------------------------------	------

Capacité moyenne (en nombre de places)	50
--	----

Indicateur de travail à temps partiel des travailleurs handicapés	0.17
---	------

Temps actif mobilisable en rapport avec la durée théorique de travail	0.936
---	-------

Indicateur de qualification	Niveau I	Niveau II	Niveau III	Niveau IV	Niveau V	Niveau VI	Niveaux I à VI
%	3.1%	5.4%	26.3%	14.8%	43.2%	7.1%	100.0%

Indicateur relatif à la formation	18.69
-----------------------------------	-------

Indicateur de vieillesse – technicité	1.174
---------------------------------------	-------

Coût de structure	4 733
-------------------	-------

Indicateur relatif à l'encadrement	1 650
------------------------------------	-------

Coût de prise en charge	26
-------------------------	----

Indicateur relatif à l'immobilier	762
-----------------------------------	-----

## 2 . Médianes

Indicateur de travail à temps partiel des travailleurs handicapés	0.14
---	------

Durée de prise en charge	1591
--------------------------	------

Temps actif mobilisable en rapport avec la durée théorique de travail	0.993
---	-------

Coût de structure	4 684
-------------------	-------

Indicateur relatif à l'encadrement	1 468
------------------------------------	-------

Indicateur relatif à la formation	20.27
-----------------------------------	-------

Coût de prise en charge	26
-------------------------	----

Indicateur relatif à l'immobilier	816
-----------------------------------	-----

Indicateur de vieillesse – technicité	1.214
---------------------------------------	-------

# Isère

## Tableau de bord ESAT Moyennes

Age (en %)	0-2 ans	3-4 ans	5-6 ans	7-10 ans	11-15 ans	16-19 ans	20-24 ans	25-29 ans	30-34 ans	35-39 ans	40-44 ans	45-54 ans	55-59 ans	60-75 ans	plus de 75 ans	TOTAL
	0.0%	0.0%	0.0%	0.0%	0.0%	2.4%	14.0%	13.2%	13.7%	15.3%	14.4%	22.8%	3.9%	0.3%	0.0%	100.0%

### Répartition des populations en fonction des déficiences primaires dans les établissements pour handicapés

ES11	ES12	ES13	ES19	ES21	ES23	ES24	ES25	ES30	ES41	ES42	ES43	ES44	ES45	ES46	ES51
9.7%	35.9%	27.1%	0.6%	1.3%	4.4%	3.8%	4.4%	0.3%	0.0%	0.1%	0.0%	0.1%	0.0%	0.0%	0.1%
ES59	ES61	ES62	ES63	ES64	ES65	ES66	ES67	ES70	ES80	ES90	ES99	TOTAL (ES)			
0.2%	0.0%	0.7%	2.6%	2.2%	0.0%	0.0%	1.5%	3.8%	0.3%	0.1%	0.6%	100.0%			

Sexe (en %)	hommes	femmes	TOTAL
	57.5%	42.5%	100.0%

Durée moyenne de prise en charge	3407
----------------------------------	------

Capacité moyenne (en nombre de places)	138
--	-----

Indicateur de travail à temps partiel des travailleurs handicapés	0.12
---	------

Temps actif mobilisable en rapport avec la durée théorique de travail	1.036
---	-------

Indicateur de qualification	Niveau I	Niveau II	Niveau III	Niveau IV	Niveau V	Niveau VI	Niveaux I à VI
%	4.0%	4.7%	31.1%	28.4%	25.8%	6.1%	100.0%

Indicateur relatif à la formation	22.72
-----------------------------------	-------

Indicateur de vieillesse – technicité	1.256
---------------------------------------	-------

Coût de structure	4 761
-------------------	-------

Indicateur relatif à l'encadrement	1 710
------------------------------------	-------

Coût de prise en charge	28
-------------------------	----

Indicateur relatif à l'immobilier	800
-----------------------------------	-----



## 2 . Médianes

Indicateur de travail à temps partiel des travailleurs handicapés	0.10
---	------

Durée de prise en charge	3806
--------------------------	------

Temps actif mobilisable en rapport avec la durée théorique de travail	0.988
---	-------

Coût de structure	4 981
-------------------	-------

Indicateur relatif à l'encadrement	1 774
------------------------------------	-------

Indicateur relatif à la formation	20.27
-----------------------------------	-------

Coût de prise en charge	26
-------------------------	----

Indicateur relatif à l'immobilier	816
-----------------------------------	-----

Indicateur de vieillesse – technicité	1.214
---------------------------------------	-------

# Loire

## Tableau de bord ESAT Moyennes

Age (en %)	0-2 ans	3-4 ans	5-6 ans	7-10 ans	11-15 ans	16-19 ans	20-24 ans	25-29 ans	30-34 ans	35-39 ans	40-44 ans	45-54 ans	55-59 ans	60-75 ans	plus de 75 ans	TOTAL
	0.0%	0.0%	0.0%	0.0%	0.0%	0.2%	9.7%	11.4%	13.4%	16.9%	15.9%	26.0%	6.2%	0.2%	0.0%	100.0%

### Répartition des populations en fonction des déficiences primaires dans les établissements pour handicapés

ES11	ES12	ES13	ES19	ES21	ES23	ES24	ES25	ES30	ES41	ES42	ES43	ES44	ES45	ES46	ES51
3.2%	41.3%	17.3%	1.0%	2.6%	10.8%	6.0%	7.9%	1.0%	0.0%	0.1%	0.4%	0.0%	0.0%	0.0%	0.2%
ES59	ES61	ES62	ES63	ES64	ES65	ES66	ES67	ES70	ES80	ES90	ES99	TOTAL (ES)			
0.6%	0.5%	0.3%	1.3%	0.9%	0.0%	0.0%	1.5%	1.8%	0.1%	0.0%	1.3%	100.0%			

Sexe (en %)	hommes	femmes	TOTAL
	57.6%	42.4%	100.0%

Durée moyenne de prise en charge	5289
----------------------------------	------

Capacité moyenne (en nombre de places)	68
--	----

Indicateur de travail à temps partiel des travailleurs handicapés	0.12
---	------

Temps actif mobilisable en rapport avec la durée théorique de travail	0.971
---	-------

Indicateur de qualification	Niveau I	Niveau II	Niveau III	Niveau IV	Niveau V	Niveau VI	Niveaux I à VI
%	2.5%	7.5%	24.5%	39.0%	18.8%	7.7%	100.0%

Indicateur relatif à la formation	31.04
-----------------------------------	-------

Indicateur de vieillesse – technicité	1.231
---------------------------------------	-------

Coût de structure	4 464
-------------------	-------

Indicateur relatif à l'encadrement	1 318
------------------------------------	-------

Coût de prise en charge	17
-------------------------	----

Indicateur relatif à l'immobilier	807
-----------------------------------	-----

## 2 . Médianes

Indicateur de travail à temps partiel des travailleurs handicapés	0.09
---	------

Durée de prise en charge	4308
--------------------------	------

Temps actif mobilisable en rapport avec la durée théorique de travail	0.973
---	-------

Coût de structure	4 252
-------------------	-------

Indicateur relatif à l'encadrement	1 312
------------------------------------	-------

Indicateur relatif à la formation	20.27
-----------------------------------	-------

Coût de prise en charge	26
-------------------------	----

Indicateur relatif à l'immobilier	816
-----------------------------------	-----

Indicateur de vieillesse – technicité	1.214
---------------------------------------	-------

# Rhône

## Tableau de bord ESAT Moyennes

Age (en %)	0-2 ans	3-4 ans	5-6 ans	7-10 ans	11-15 ans	16-19 ans	20-24 ans	25-29 ans	30-34 ans	35-39 ans	40-44 ans	45-54 ans	55-59 ans	60-75 ans	plus de 75 ans	TOTAL
	0.0%	0.0%	0.0%	0.0%	0.0%	1.0%	14.3%	14.2%	14.6%	15.9%	15.5%	21.1%	3.3%	0.1%	0.0%	100.0%

### Répartition des populations en fonction des déficiences primaires dans les établissements pour handicapés

ES11	ES12	ES13	ES19	ES21	ES23	ES24	ES25	ES30	ES41	ES42	ES43	ES44	ES45	ES46	ES51
12.7%	36.5%	17.6%	2.1%	1.2%	2.3%	13.8%	2.4%	0.3%	0.1%	0.0%	0.0%	0.6%	0.4%	0.0%	2.7%
ES59	ES61	ES62	ES63	ES64	ES65	ES66	ES67	ES70	ES80	ES90	ES99	TOTAL (ES)			
4.6%	0.0%	0.0%	0.0%	0.1%	0.1%	0.0%	0.0%	1.7%	0.1%	0.0%	0.6%	100.0%			

Sexe (en %)	hommes	femmes	TOTAL
	55.9%	44.1%	100.0%

Durée moyenne de prise en charge	2138
----------------------------------	------

Capacité moyenne (en nombre de places)	132
--	-----

Indicateur de travail à temps partiel des travailleurs handicapés	0.14
---	------

Temps actif mobilisable en rapport avec la durée théorique de travail	0.966
---	-------

Indicateur de qualification	Niveau I	Niveau II	Niveau III	Niveau IV	Niveau V	Niveau VI	Niveaux I à VI
%	4.0%	6.7%	22.5%	33.3%	29.5%	4.1%	100.0%

Indicateur relatif à la formation	25.36
-----------------------------------	-------

Indicateur de vieillesse – technicité	1.226
---------------------------------------	-------

Coût de structure	4 431
-------------------	-------

Indicateur relatif à l'encadrement	1 719
------------------------------------	-------

Coût de prise en charge	23
-------------------------	----

Indicateur relatif à l'immobilier	1 022
-----------------------------------	-------

## 2 . Médianes

Indicateur de travail à temps partiel des travailleurs handicapés	0.10
---	------

Durée de prise en charge	4431
--------------------------	------

Temps actif mobilisable en rapport avec la durée théorique de travail	0.973
---	-------

Coût de structure	3 912
-------------------	-------

Indicateur relatif à l'encadrement	1 011
------------------------------------	-------

Indicateur relatif à la formation	20.27
-----------------------------------	-------

Coût de prise en charge	26
-------------------------	----

Indicateur relatif à l'immobilier	816
-----------------------------------	-----

Indicateur de vieillesse – technicité	1.214
---------------------------------------	-------

# Haute-Savoie

## Tableau de bord ESAT Moyennes

Age (en %)	0-2 ans	3-4 ans	5-6 ans	7-10 ans	11-15 ans	16-19 ans	20-24 ans	25-29 ans	30-34 ans	35-39 ans	40-44 ans	45-54 ans	55-59 ans	60-75 ans	plus de 75 ans	TOTAL
	0.0%	0.0%	0.0%	0.0%	0.0%	0.1%	10.0%	17.4%	15.3%	14.5%	13.9%	21.2%	6.4%	1.3%	0.0%	100.0%

### Répartition des populations en fonction des déficiences primaires dans les établissements pour handicapés

ES11	ES12	ES13	ES19	ES21	ES23	ES24	ES25	ES30	ES41	ES42	ES43	ES44	ES45	ES46	ES51
5.6%	30.4%	20.6%	0.1%	0.0%	1.1%	20.3%	3.8%	0.0%	0.0%	0.0%	0.0%	0.0%	0.0%	0.0%	0.0%
ES59	ES61	ES62	ES63	ES64	ES65	ES66	ES67	ES70	ES80	ES90	ES99	TOTAL (ES)			
0.0%	1.1%	1.4%	1.9%	1.6%	0.0%	0.0%	0.5%	11.6%	0.0%	0.1%	0.0%	100.0%			

Sexe (en %)	hommes	femmes	TOTAL
	56.7%	43.3%	100.0%

Durée moyenne de prise en charge	5320
----------------------------------	------

Capacité moyenne (en nombre de places)	81
--	----

Indicateur de travail à temps partiel des travailleurs handicapés	0.18
---	------

Temps actif mobilisable en rapport avec la durée théorique de travail	0.949
---	-------

Indicateur de qualification	Niveau I	Niveau II	Niveau III	Niveau IV	Niveau V	Niveau VI	Niveaux I à VI
%	3.4%	6.4%	18.2%	46.7%	19.8%	5.4%	100.0%

Indicateur relatif à la formation	28.79
-----------------------------------	-------

Indicateur de vieillesse – technicité	1.225
---------------------------------------	-------

Coût de structure	6 224
-------------------	-------

Indicateur relatif à l'encadrement	1 853
------------------------------------	-------

Coût de prise en charge	28
-------------------------	----

Indicateur relatif à l'immobilier	1 090
-----------------------------------	-------

## 2 . Médianes

Indicateur de travail à temps partiel des travailleurs handicapés	0.20
---	------

Durée de prise en charge	5861
--------------------------	------

Temps actif mobilisable en rapport avec la durée théorique de travail	0.973
---	-------

Coût de structure	6 830
-------------------	-------

Indicateur relatif à l'encadrement	2 042
------------------------------------	-------

Indicateur relatif à la formation	20.27
-----------------------------------	-------

Coût de prise en charge	26
-------------------------	----

Indicateur relatif à l'immobilier	816
-----------------------------------	-----

Indicateur de vieillesse – technicité	1.214
---------------------------------------	-------

# Indicateurs médico-sociaux CA 2006

## Etablissements et services pour personnes handicapées

Catégories d'établissements	Article D 312-11		Article D 312-59-1		Article D312-60		Article D 312-83		SESSAD Articles D 312-11, D 312-60 et D 612-83	CMPP	CAMSP	FAM	MAS	ESAT	TOTAL
	ANNEXE XXIV		ITEP		ANNEXE XXIV bis		ANNEXE XXIV ter								
	externat et semi- internat	internat et mixte	externat et semi- internat	internat et mixte	externat et semi- internat	internat et mixte	externat et semi- internat	internat et mixte							
<b>DDASS 01</b>															
Nombre d'établissements dans le département	1	7	1	7		1	1	2	8		2	6	3	11	50
Nombre d'établissements intégrés dans la publication régionale	1	5		6		0	0	2	8		1	5	3	10	41
	100%	71%	0%	86%		0%	0%	100%	100%		50%	83%	100%	91%	82%
<b>DDASS 07</b>															
Nombre d'établissements dans le département	1	3		2					5	4	3	2	4	8	32
Nombre d'établissements intégrés dans la publication régionale	1	2		2					3	4	3	1	2	8	26
	100%	67%		100%					60%	100%	100%	50%	50%	100%	81%
<b>DDASS 26</b>															
Nombre d'établissements dans le département		10	1	3	1		1	3	11	4	3	3	8	18	66
Nombre d'établissements intégrés dans la publication régionale		10	0	3	1		1	2	6	4	2	3	7	16	55
		100%	0%	100%	100%		100%	67%	55%	100%	67%	100%	88%	89%	83%
<b>DDASS 38</b>															
Nombre d'établissements dans le département	9	12	2	4	1	1		2	19	1	4	11	3	15	84
Nombre d'établissements intégrés dans la publication régionale	9	12	2	4	1	1		2	19	1	3	9	3	13	79
	100%	100%	100%	100%	100%	100%		100%	100%	100%	75%	82%	100%	87%	94%
<b>DDASS 42</b>															
Nombre d'établissements dans le département	13	11		4	2	1	3	1	20	4	5	10	5	18	97
Nombre d'établissements intégrés dans la publication régionale	13	10		4	2	1	3	0	16	4	5	6	5	17	86
	100%	91%		100%	100%	100%	100%	0%	80%	100%	100%	60%	100%	94%	89%



Catégories d'établissements	Article D 312-11		Article D 312-59-1		Article D312-60		Article D 312-83		SESSAD Articles D 312-11, D 312-60 et D 612-83	CMPP	CAMSP	FAM	MAS	ESAT	TOTAL
	ANNEXE XXIV		ITEP		ANNEXE XXIV bis		ANNEXE XXIV ter								
	externat et semi- internat	internat et mixte	externat et semi- internat	internat et mixte	externat et semi- internat	internat et mixte	externat et semi- internat	internat et mixte							
<b>DDASS 69</b>															
Nombre d'établissements dans le département	8	13	1	8	1	4	2	2	21	3	4	23	6	23	119
Nombre d'établissements intégrés dans la publication régionale	8	12	1	6	1	3	2	2	17	2	3	11	6	15	89
	100%	92%	100%	75%	100%	75%	100%	100%	81%	67%	75%	48%	100%	65%	75%
<b>DDASS 73</b>															
Nombre d'établissements dans le département	1	7		1		1		1	9		2	4	3	8	37
Nombre d'établissements intégrés dans la publication régionale	1	6		1		1		1	9		2	3	3	7	34
	100%	86%		100%		100%		100%	100%		100%	75%	100%	88%	92%
<b>DDASS 74</b>															
Nombre d'établissements dans le département	4	7		2		1	1	3	15	1	1	7	2	13	57
Nombre d'établissements intégrés dans la publication régionale	4	7		2		1	1	3	13	1	1	6	1	13	53
	100%	100%		100%		100%	100%	100%	87%	100%	100%	86%	50%	100%	93%
<b>Rhône-Alpes</b>															
Nombre d'établissements dans le département	37	70	5	31	5	9	8	14	108	17	24	66	34	114	542
Nombre d'établissements intégrés dans la publication régionale	37	64	3	28	5	7	7	12	91	16	20	44	30	99	463
	100%	91%	60%	90%	100%	78%	88%	86%	84%	94%	83%	67%	88%	87%	85%

## Etablissements intégrés dans le calcul des moyennes départementales et régionales

Département	Etablissement	Capacité			
		totale	dont semi-internat	dont internat	dont accueil de nuit éclaté
<b>Annexe 24 internat et mixte</b>					
01	IME L'ARMAILLOU	58	10	48	
01	IME G. LOISEAU	99	9	90	
01	IME Le Prélion	120	48	72	
01	IME LES SAPINS	90	52	38	
01	I.M.E "La Savoie"	70		70	
07	IME Soubeyrand	56		56	
07	IME-IMP Bethanie	91	12		
26	IME CLAUDE DEBUSSY	14		14	
26	I.M.E "LES COLOMBES" Saint Uze	40		40	
26	I.M.E "LES COLOMBES" Triors	44	38	6	
26	IME du VAL BRIAN	78	48	30	
26	IME LES COLOMBES Monteleger	86	48	38	
26	I.M.E "LES PAILLONS BLANCS"	46	38	8	
26	SECTION AUTISTES ROMANS	12	12		
26	I M E LORIENT MONTELEGER	105	85	20	
26	I.M.E. Château de Milan	75	67	8	
38	IMPRO La Batie Claix	100	84	16	
38	IME MEYRIEU	90	48	42	
38	IME Jules Cazeneuve	85	53	32	
38	IMP Le Barioz THEYS	61	36	21	
38	IME SAINT ROMME	38	12	26	
38	IME LE HAMEAU DE SESAME	28		28	
38	IME LES 3 SAULES	43	23	20	
38	IME GACHETIERE - GINGKOBILOBA	110	39	71	
38	IME LE GRAND BOUTOUX	72	10	62	
38	IME LES MAGNOLIAS	73	28	45	
38	IME LES VIOLETTES	60		60	
38	IMP Le Cochet	40		40	
42	IME Les Campanules	45	10	35	
42	IME de St-Cyr-les-Vignes	48	8	40	
42	IME LA MAISON DE SESAME	32	12	20	
42	I.S.E.F LE CHÂTEAU D'AIX	90	30	60	
42	IME/IRP SAINT ALBAN LES EAUX	40	16	24	
42	INSTITUT SPECIALISE CHANTESPOIR	56	10	46	
42	Institut Spécialisé LE PHENIX	36	26	10	
42	IME TARON	80	38	32	
42	IME Le Geysier	40	10	30	
69	IMP LES PRIMEVERES	65	34	31	
69	IES Jean fayard	60	32	28	
69	IME LES GRILLONS	70	62	8	
69	IME JEAN-JACQUES ROUSSEAU	105	69	36	
69	I.M.E. La Cerisaie - BESSEY	47	6	41	
69	IME « Aline Renard »	36	24	12	
69	I.E.S. « Professeur Mathis Jeune »	46	16	30	
69	IME YVES FARGE	120	75	45	
69	IME PERCE NEIGE	78	13	65	
69	IMPRO de Mornant	55	8	47	
69	IME du Val de Saône	53	9	44	
69	IMPro Le Clos de Sésame	30	6	24	
73	IME D'ALBERTVILLE	58	14	44	
73	I.M.E. "Le Bourget" - CHALLES	91	40	51	
73	OVE – IMPRO LE CHÂTEAU	76	24	52	
73	IME MARLIOZ AIX-LES-BAINS	58	28	30	
73	IME St LOUIS DU MONT	72	30	42	
73	IME Saint REAL	50	5	45	

Département	Etablissement	Capacité			
		totale	dont semi-internat	dont internat	dont accueil de nuit éclaté
74	IME LES CYGNES	68	38	30	
74	IME Guy YVER	87	15	72	
74	I.M.E Le Clos Fleuri	49	24	25	
74	IME LE CHALET SAINT ANDRE	130	30	100	
74	IMP NOTRE DAME DU SOURIRE	42	22	20	
74	I.M.E. "NOUS AUSSI"	80	38	42	
74	IME EPANOU	91	71	20	
<b>Annexe 24 semi-internat</b>					
01	IME Henri Lafay APAJH 01	10	10		
07	IME l'Espoir	44			
38	IME La Clé de Sol	65	65		
38	IME "Camille Veyron"	87	87		
38	IME HENRI DAUDIGNON	90	90		
38	IME LA BATIE	55	55		
38	IME LES ECUREUILS	45	45		
38	IME LES NIVEOLES	54	54		
38	CENTRE RESSOURCES LES HAUTS DE SAINT ROCH	50	50		
38	IMPRO LES GENTIANES	25	25		
42	IME Le Sentier des Mômes	30	30		
42	IME de La Grand-Croix	30	30		
42	IME de Grangeneuve	45	45		
42	IME la Croisée	40	40		
42	IME de Méons	40	40		
42	IME Le Mayollet	40	40		
42	IME Parc Revollier	55			
42	IME de St-Nizier-sous-Charlieu	35	35		
42	I S Marx Dormoy	40	40		
42	IME MAISON D'AIX ET FOREZ	18	18		
42	IME LES DAUPHINS	6	6		
69	IME L'OISEAU BLANC 2006	77	77		
69	IME LE BOUQUET	88	88		
69	IMP JEAN BOURJADE	41	41		
69	IMP E. SEGUIN	50	50		
69	LE GRAPPILLON	46	46		
69	IME /ITEP Maria DUBOST	180	180		
69	ALGED IME de Fourvière	70	70		
69	IME LES MARGUERITES	60	60		
73	IMPRO L'Oasis ST Jean de Maurienne	13	13		
74	I.M.E. "TULLY"	52	52		
74	AFPEI IME "L'ESPOIR"	50	50		
74	IME "NOUS AUSSI" Cluses	100	100		
74	CENTRE HENRI WALLON	90	90		
<b>Annexes XXIV bis internat et mixte</b>					
38	IEM-FP APF Le Chevalon	88	9	79	
42	INTERNAT DE SEMAINE	7		7	
69	CEM Jean-Marie ARNION	120	30	90	
69	CENTRE HENRY GORMAND	71	54	17	
69	CEM F. RICHARD	100	33	67	
73	CEM ACCUEIL SAVOYARD	90	15	63	12
74	CEM Institut G BELLUARD	67	25	42	
<b>Annexes XXIV bis semi-internat</b>					
26	IEM Domaine du Plovier	8	8		
38	IEM APF Eybens	50	50		
42	IEM "La Grange"	34	34		
42	IEM "Maxime Le Forestier"	36	36		
69	IMP Judith SURGOT	45	45		

Département	Etablissement	Capacité		
		totale	dont semi-internat	dont internat dont accueil de nuit éclaté
<b>Annexes XXIV ter internat et mixte</b>				
01	IEM HANDAS Viriat	34	34	
01	IME Les Muscaris	15	5	10
26	IME DE FONTLAURE	36	4	32
26	AREAP LE TISON	34	12	22
38	IMP NINON VALLIN	40	30	10
38	IME Les Sources	35	20	25
69	IME ESPERANCE	45	33	12
69	IME LES SITTELLLES	47	11	36
73	CME LES MESANGES	44	24	20
74	LA CORDEE	12	9	3
74	IME LA CLEF DES CHAMPS	40	12	28
74	IME du Centre Arthur LAVY	40		40
<b>Annexes XXIV ter semi-internat et mixte</b>				
38	IME les Sources	35	10	25
38	IMP Ninon Vallin	40	30	10
69	IME LES SITTELLLES	47	11	36
69	IME ESPERANCE	45	33	12
73	C.M.E.Les Mésanges	44	19	25
74	IME du Centre Arthur LAVY	40		40
74	SECTION LA CORDEE	12	9	3
74	IME LA CLEF DES CHAMPS	40	12	28
<b>Annexes XXIV ter semi-internat</b>				
26	IME Domaine du Plovier	24	24	
42	IME Les Petits Princes	40	40	
42	Section spécialisée Le Mayollet	18	18	
42	accueil séquentiel - APF	5	5	
69	ECLAT DE RIRE	23	23	
69	IEM HANDAS Villeurbanne	8	8	
74	UEAPH Institut G BELLUARD	15	15	
<b>ITEP internat et mixte</b>				
01	ITEP THERESE HEROLD	65	10	55
01	ITEP Paul MOURLON	50	12	38
01	ITEP Les Alaniers de Brou	72	14	58
01	ITEP ARC EN CIEL	94	34	60
01	I.T.E.P.SEILLON	32		32
07	ITEP Home Vivarois	45	15	30
26	ITEP LES HIRONDELLES	30	12	18
26	ITEP Beauvallon	66		66
26	ITEP les Collines	30	6	24
38	ITEP ARCHE DU TRIEVES	25		25
38	ITEP Marius Boulogne	50	12	38
38	ITEP CMFP	70	30	40
38	I.T.E.P. LA TERRASSE	84	13	71
42	ITEP LA ROSE DES VENTS	88	40	48
42	ITEP CHÂTEAU DE PERUSEL	43		43
42	ITEP Anglaret	28	4	24
42	ITEP ROCHECLAINE	30	22	8
69	ITEP Clair' Joie	40		40
69	ITEP LES LISERONS	36	8	28
69	ITEP LES EAUX VIVES	60	30	30
69	I.T.E.P la BERGERIE	23	2	21
69	ITEP Elise Rivet	70	30	40
69	ITEP la maison des enfants	60	20	40
73	ITEP LA RIBAMBELLE	71		71
74	I.T.E.P. Le Home Fleuri	38	6	32
74	ITEP BEAULIEU - INTERNAT & SEMI INTERNAT	41	14	27

Département	Etablissement	Capacité			
		totale	dont semi-internat	dont internat	dont accueil de nuit éclaté
<b>SESSAD</b>					
01	SESSAD APAJH Comité de l'Ain	50			
01	SESSAD OYONNAX	25			
01	S.S.I.S. OYONNAX	20			
01	SESSAD Les Alaniers de Brou	25			
01	SESSAD APF Ferney	25			
01	S.E.S.S.D. - A.P.F. Bourg en Bresse	35			
01	SESSAD LES MOINEAUX	12			
01	SESSAD Montluel	30			
07	SESSAD de Tournon	35			
07	SESSAD Aubenas	21			
07	SESSAD Annonay	25			
26	SSESAD Les Colombes Triors	8			
26	SESSAD de Beauvallon	20			
26	SESSAD CHÂTEAU DE MILAN	18			
26	SESSAD LES SOURCES	39			
26	SESSAD DES PEP 26	40			
26	S.E.S.S.A.D. "LES COLOMBES" St-Uze	10			
38	SESSAD APAJH Eybens	54			
38	SESSAD Claix	25			
38	SESSAD ARCHE DU TRIEVES	15			
38	SESSAD La Sauvegarde Crolles ADSEA	30			
38	SESSAD OVE BIVIERS	20			
38	SESSAD APF Echirolles	40			
38	SESSAD de Roybon BIEVRE-VALLOIRE	14			
38	SESSAD APAJH 38	8			
38	SESSAD de l'AMPP	14			
38	SESSAD des Goellettes	15			
38	SAISP OVE Grenoble	20			
38	SIPS Meyrieux les Etang	7			
38	Montbernier Vienne	15			
38	SESSAD Centre Isère	46			
38	SESSAD LA MURE	25			
38	S.E.S.S.A.D. "Camille Veyron"	46			
38	SESSAD LA BATIE Claix	26			
38	SESSAD MAGNOLIAS	12			
38	SESSAD ARIST	40			
42	SESSAD Forez centre	10			
42	SESSAD St Etienne (APS)	20			
42	Sessad Geist 21	60			
42	SESSAD SUD FOREZ	30			
42	SESSAD DE ROCHECLAINE	8			
42	SESSAD SAINT ALBAN LES EAUX	16			
42	SESSAD CHANTALOUETTE	19			
42	SESSAD LE PHENIX	10			
42	SESSAD de l'Alauda	5			
42	SESSAD Henri Michaud St-Etienne	12			
42	SESSAD Pays d'Astrée et du Haut Forez	12			
42	SESSAD Pays du Gier	16			
42	SESSAD Vallée de l'Ondaine	10			
42	SESSD APF ROANNE	30			
42	SESSD APF Saint Etienne	51			
42	SESSAD – Mably	12			
69	SESSAD ALLIANCE	50			
69	SESSAD LES LISERONS	52			
69	SESSAD Autistes APAJH	10			
69	SESSAD « ALINE RENARD »	22			
69	SESSAD « Mathis Jeune »	11			

Département	Etablissement	Capacité			
		totale	dont semi-internat	dont internat	dont accueil de nuit éclaté
69	SESSAD Fondation RICHARD	40			
69	SESSAD ARIMC	45			
69	SESSAD GEORGES SEGUIN	10			
69	SESSAD HANDAS	10			
69	SESSAD Saint-Exupery	30			
69	SESSAD des trois pages	34			
69	SESSAD-OLPPR-GERLAND	30			
69	SESSAD Emmanuel GOUNOT	45			
69	SESSAD - PEP 69	35			
69	SESSAD LES EAUX VIVES	20			
69	SESSAD Clair' Joie	40			
69	SESSAD ELISE RIVET	30			
73	S.E.S.S.A.D. Accueil Savoyard	39			
73	SESSAD de Challes les Eaux	8			
73	SESSAD Moutiers Tarentaise Déf. Moteurs	19			
73	SESSAD de Tarentaise Déf. intellectuels	19			
73	SESSAD Aix-les-Bains	16			
73	SESSAD La Ribambelle	20			
73	SESSAD Saint-Jean de Maurienne	15			
73	SESSAD OVE La Rochette	28			
73	S.E.S.S.A.D. ST LOUIS DU MONT	10			
74	Service d'aide à l'inégration scolaire H. Wallon	15			
74	SESSAD INSTITUT G. BELLUARD	31			
74	S.E.S.S.A.D. « Guy YVER »	10			
74	S.E.S.S.A.D le Clos fleuri	30			
74	SESSAD EPANOU	21			
74	SESSAD Les Cygnes	10			
74	S.E.S.S.A.D. "NOUS AUSSI VETRAZ"	12			
74	SESSAD - Tully	21			
74	SESSAD LES PETITS PRINCES	10			
74	SESSAD "L'ESPOIR"	14			
74	SESSAD T.C.C. Le Home Fleuri	15			
74	SESSAD BEAULIEU	9			
74	SESSAD Le Relais	10			
<b>CAMSP polyvalents</b>					
01	CAMSP-APF Bourg en Bresse				
07	CAMSP Annonay				
07	CAMSP Aubenas				
07	CAMSP Tournon				
26	CAMSP de Romans				
26	CAMSP de Montélimar				
38	CAMSP - APAJH 38				
38	CAMSP APF St-Martin d'Hyères				
38	CAMSP "Huguette Permingeat"				
42	Centre Emile Meyer Firminy				
42	Centre Emile Meyer Roanne				
42	Centre Emile Meyer St Chamond				
42	C.A.M.S.P. de Montbrison				
42	CAMSP de Saint-Etienne				
69	CAMSP - Lyon 8ème				
69	CAMSP ARIMC				
69	CAMSP en Beaujolais				
73	CAMSP de Savoie				
73	CAMSP Albertville-Tarentaise				
74	CAMSP 74				
<b>CMPP</b>					
07	CMPP Aubenas				
07	CMPP Privas				

Département	Etablissement	Capacité			
		totale	dont semi-internat	dont internat	dont accueil de nuit éclaté
07	CMPP Tournon sur Rhône				
07	CMPP du Haut Vivarais				
26	CMPP CLOS GAILLARD				
26	CMPP Mésangère (PEP) Valence				
26	C.M.P.P. de Montélimar				
26	CMPP Pierrotte (PEP) Romans sur Isère				
38	CMPP de l'Académie de Grenoble				
42	C.M.P.P. (CEM) DE FIRMINY				
42	C.M.P.P. (CEM) - ROANNE				
42	C.M.P.P. (CEM) de St Chamond				
42	CMPP de Saint-Etienne (APS)				
69	CMPP BOSSUET				
69	CMPP ROCKEFELLER				
74	CMPP Alfred Binet de Haute-Savoie				
<b>ESAT</b>					
01	ESAT DIENET ORSAC	52			
01	ESAT BELLEGARDE	56			
01	ESAT LA LECHERE	132			
01	ESAT LE PENNESSUY	177			
01	ESAT LES BROTTES	50			
01	ESAT LES TEPPEES	52			
01	ESAT NIERME	87			
01	ESAT TREFFORT	60			
01	ESAT APAJH de CHARNOZ	58			
01	ARIMC Virieu ESAT	58			
07	ESAT l'Avenir ADAPEI	63			
07	ESAT du Haut Vivarais	108			
07	ESAT du Cros d'Auzon	31			
07	ESAT les Persèdes	30			
07	ESAT les Amandiers	76			
07	ESAT les Chênes Verts	77			
07	ESAT Joseph Veyras Tournon	95			
07	ESAT de Beauchastel	134			
26	ESAT Les Colombes Valence	150			
26	ESAT Les Laurons	30			
26	ESAT Croix-Rouge	89			
26	ESAT DEMONTAIS	10			
26	ESTAT social ADAPT	10			
26	ESAT les Tilleuls	37			
26	ESAT MGEN	32			
26	ESAT " Les Papillons Blancs "	56			
26	ESAT "LA PROVIDENCE"	42			
26	ESAT Messidor	24			
26	ESAT Les Colombes St-Vallier	59			
26	ESAT sans MUR APAJH	10			
26	ESAT CRF Recoubeau Jansac	64			
26	ESAT "Les Colombes" Romans	140			
26	E.S.A.T. du Val de Drôme	28			
26	ESAT Domaine du Plovier	21			
38	ESAT ACT'ISERE	220			
38	ESAT ISERE RHODANNIENNE	256			
38	ATELIERS LA MONTA	340			
38	ATELIERS NORD ISERE	235			
38	ATELIERS SUD ISERE	154			
38	ESAT C.P.D.S.	60			
38	E.S.T.H.I. "ESAT"	100			
38	ESAT HENRI ROBIN	78			
38	ISATIS APAJH	50			
38	ESAT Les Ateliers du Plantau	33			

Département	Etablissement	Capacité			
		totale	dont semi-internat	dont internat	dont accueil de nuit éclaté
38	ESAT MESSIDOR	71			
38	E.S.A.T. de Pré-Clou	45			
38	ESAT SAINTE AGNES	149			
42	ESAT de Joubert	56			
42	ESAT de Bel-Air	80			
42	ESAT Stéphanois	98			
42	ESAT de Molina	50			
42	ESAT de La Grand-Croix	71			
42	ESAT de St-Chamond	97			
42	ESAT du Dorlay	47			
42	ESAT de Charlieu	60			
42	ESAT de Feurs	51			
42	ESAT de Montbrison	69			
42	ESAT de Riorges	120			
42	ESAT Créations	52			
42	ESAT Le Colombier - La Blégnière	70			
42	ESAT IMC Loire	55			
42	ESAT de l'ASTP	47			
42	ESAT IMC Loire	55			
42	ESAT de l'Ondaine	93			
42	ESAT 40 services	40			
69	Association de La Roche	168			
69	ESAT la Roue	140			
69	ESATI MYRIADE	38			
69	Les Ateliers Louis Jaffrin	134			
69	ESAT GALLIENI	90			
69	CAT LEON FONTAINE-ADAPEI	168			
69	ESAT BELLEVUE	123			
69	ESAT Anne-Marie BEDIN	188			
69	ESAT Denier Cordonnier	330			
69	Association MESSIDOR	132			
69	ESAT JACQUES CHAVENT	138			
69	ESAT DIDIER BARON	145			
69	ESAT LA COURBAISSE	144			
69	ALGED ESAT ROBERT LAFON	140			
69	ESAT HELENE RIVET	144			
73	ESAT DE CHANTEMERLE	159			
73	E.S.A.T. ALBERTVILLE BUDGET SOCIAL	146			
73	E.S.A.T.de Chambéry	226			
73	ESAT LA SATREC	69			
73	ESAT LE CORBELET	78			
73	E.S.A.T. LE HABERT	32			
73	ESAT ST-JEAN-DE-MAURIENNE	51			
74	CAT du Borne	22			
74	ESAT ATELIERS DE NOVEL	64			
74	ESAT Les Hermones	140			
74	ESAT Le MONT JOLY	61			
74	ESAT du Faucigny	133			
74	ESAT ARVE	37			
74	ESAT DRANSE	25			
74	ESAT MENOGE	26			
74	ESAT Camarines	107			
74	CAT LE PARMELAN	193			
74	E.S.A.T. "Le Monthoux"	166			
74	CAT DE CHOSAL	54			
<b>MAS</b>					
01	MAS La Villa Joie	50		50	
01	MAS Les Montaines	50		50	
01	MAS Montplaisant	50		50	



Département	Etablissement	Capacité			
		totale	dont semi-internat	dont internat	dont accueil de nuit éclaté
07	MAS du Bois Laville	47		47	
07	MAS Genet d'Or	65		65	
26	MAS L 'Aostan	8		8	
26	MAS Les Masels	14		14	
26	MAS La Maison Bleue	8		8	
26	MAS les Magnolias	20		20	
26	MAS MGEN Royans	122		122	
26	MAS Domaine du Plovier	47		47	
26	AREAP Les Tuilières	8		8	
38	MAS Charminelle	40		40	
38	MAS Seyssuel	40		40	
38	MAS Le Champ Rond	48	2	46	
42	MAS Les Marronniers	38		38	
42	MAS Les Jardins d'Asphodèles	20		20	
42	MAS Les Quatre Vents	83		83	
42	MAS les Tulipiers	14	14		
42	M.A.S. Le Rosier Blanc	52		52	
69	MAS de Revolat	54		54	
69	M.A.S. Jolane	48		48	
69	MAS du Val de Saône	20		20	
69	MAS Paul Mercier	62	10	52	
69	MAS Revolat	54		54	
69	MAS Violette Germain	50		50	
73	MAS de Bassens	44		44	
73	M.A.S. Les Ancolies	48		48	
73	MAS L'Orée de Sésame	35		35	
74	MAS du Centre Arthur LAVY	160		160	
<b>FAM</b>					
01	FAM Saint-Joseph	50		50	
01	FAM Pré la Tour - Soins	40		40	
01	FAM Roche Fleurie	48		48	
01	FAM Talissieu Soins	36		36	
01	FAM Montanier	30		30	
07	FAM Antraigues	14		14	
26	F.A.M. la Providence	18		18	
26	FAM Le Bastidou	55		55	
26	FAM La Teppe	80		80	
38	FAM La Maison des Iles	40		40	
38	F.A.M Centre Jeannin	58		58	
38	FAM Centre Isère	10		10	
38	FAM les Nalettes ESTHI	40		40	
38	FAM Nord Isère	20		20	
38	FAM Le Perron	25		25	
38	FAM Pierre Louve	20		20	
38	FAM Pré Pommier	16		16	
38	FAM Vallon Association Sesame Autisme	33		33	
42	FAM du Pilat	40		40	
42	FAM Village Saint-Exupery	48		48	
42	FAM Alain Lefranc ADEP	30		30	
42	FAM Mutualiste Alpha	38		38	
42	FAM Centre Mutualiste des Handicaps	24		24	
42	FAM Les Iris	32		32	
69	FAM de la Claire	48		48	
69	FAM Adelaïde Perrin	17		17	
69	FAM APF	34		34	
69	FAM Champfleury	30		30	
69	FAM de Monsols	50		50	
69	FAM de parc de l'Europe	22		22	
69	FAM ARIMC Etang Carret	41		41	

Département	Etablissement	Capacité			
		totale	dont semi-internat	dont internat	dont accueil de nuit éclaté
69	FAM Le Florian	8		8	
69	FAM les Tournesols	24		24	
69	FAM La Maison des Mollières	33		33	
69	FAM ARIMC Meyzieu	33		33	
73	FAM les Griattes	22	1	21	
73	F.A.M. "Le Noiray" Soins	36	4	32	
73	FAM les hirondelles	44	6	38	
74	FAM Epanou	11		11	
74	FAM des 4 vents	43		43	
74	FAM Leirens	40		40	
74	FAM Les Narcisses	52		52	
74	FAM Fondation Cognacq-Jay	30		30	
74	FAM St-Cergues	40		40	